

# Clou L900

von **Niesmann Motor-Homes**®

## Serienausstattung Aufbau DM 135.000,-

- 50 mm Polyurethan Hartschaum-Isolierung
- automatische Ladestromregulierung sowie Batterie-Schnellademöglichkeit durch speziell entwickelten Energieblock
- haushaltsübliche 220 V Automaten, 12 V Schraubversicherungen
- reichhaltige Anzahl von Lampen, sowie Steckdosen
- 2 x 12 V, 90 Ah Aufbauatterie mit Spezialseparator
- Euro-Außensteckdose mit Adapter, sowie Anschlußkabel
- haushaltsübliche Sanitärarmaturen
- elektrische Warmwasserversorgung an allen Hähnen
- 360 l Frischwasserreservoir, beheizt
- 360 l Abwasserreservoir, beheizt
- separate, geräumige Luxusdusche mit dreiteiliger Schiebetür
- Einhebelmischbatterie Bad + Küche
- Moskitorollos ringsum
- Fahrer- und Beifahrerkomfortessel
- Kontrolltafel für Versorgungseinrichtungen
- Umformer 12 V / 220 V Bad
- Dachgepäckträger und Leiter
- getöntes Thermopan-Verbund-Sicherheitsglas
- 3 Dachluken mit Zwangsentlüftung
- Dachluke Bad und Küche inkl. Ventilator
- Kühlschrank 240 l mit sep. Gefrierfach
- Kühlschrankservicetür mit Winter- und Sommereinstellung
- Ceran Kochfeld
- Warmwasserzentralheizung mit integriertem Boiler
- 75 l Gastank
- echtes Teakholz furnier
- abgerundete Möbelkanten, sowie -verschlüsse
- teflonbeschichtete, pflegeleichte Wandbespannung
- Polster vliesunterlegt
- Zentralisierung von Wasser-, Elektro- sowie Heizungsversorgung im Funktionsschacht
- Schmutzklappen
- Nebelschlußleuchte
- fest installiertes WC mit separatem Tank
- Isolationsrolle hinter Windschutzscheibe
- Garage für Klein-PKW
- Metalllackierung
- Stützen (2)
- pneumatisch bedienbare Außenklappen (rechts)
- Rückfahrcheinwerfer

### Preise:

L 900 / MAN - VW 9.136 FCC  
DM 204.500,-

L 900 / MAN - VW 9.170 FCC  
DM 215.000,-

L 900 Mercedes Benz 814  
DM 204.000,-

L 900 Iveco Magirus ~~97~~ 14  
DM 199.000,-

# Preisliste

gültig ab 1. 1. 1985

## Sonderausstattung

Automatic Mercedes Benz	DM 5.643,-
Automatic MAN - VW	DM 14.000,-
ABS Mercedes Benz	DM 5.627,-
Luftfederung MB (hinten mit Hebe- und Senkvorrichtung)	DM 5.500,-
Luftfederung MAN (hinten mit Hebe- und Senkvorrichtung)	DM 7.900,-
Klimaanlagensatz 12 V / 220 V	DM 10.000,-
4 Lautsprecher mit Verkabelung	DM 400,-
Stereo-Radio-Rekorder inkl. 4 Lautsprecher	
- Blaupunkt Mainz, MW, UKW	DM 890,-
- Blaupunkt Heidelberg, MW, UKW	DM 1.350,-
- Becker Europa, MW, UKW, LW, KW	DM 1.500,-
Elektronik-Dachantenne Radio	DM 90,-
Staubsauger Miele	DM 550,-
Fernsehantenne inkl. Mast und Verstärker	DM 850,-
Tischverlängerung	DM 250,-
Mikrowellenherd	DM 1.200,-
Dachcontainer 132 x 90 cm	DM 1.000,-
Dachcontainer 190 x 90 cm	DM 1.300,-
Hubbett	DM 2.500,-
Surfbretthalter für 1 Brett	DM 400,-
Surfbretthalter für 2 Bretter	DM 450,-
Markise 4,0 m	DM 1.300,-
Motorwärmetauscher	DM 950,-
Optimus Heizpatrone 220 V	DM 950,-
Ultraschall-Alarmanlage inkl. Türkontakt	DM 1.500,-
Generatorschlitten und -tank	DM 2.500,-
Onan Generator 2500 W, 4-Takter, 1 Zylinder	DM 5.500,-
Onan Generator 3000 W, 4-Takter, 2 Zylinder	DM 6.500,-
Anhängervorrichtung	DM 550,-
Klimaanlage Coleman Mini Mach	DM 2.600,-
Klimaanlage Coleman Mach 3	DM 3.100,-
Abschleppstange	DM 320,-
Feuerlöscher 2 kg	DM 75,-
Monitoranlage	DM 4.800,-
Schneeketten (pro Satz)	DM 700,-
Seilwinde	DM 2.000,-
Erad Klein PKW	DM 9.900,-
Preis für Bodengruppe bei Chassisbestanlieferung:	DM 12.000,-

Sämtliche Preise sind unverbindliche Preise incl. Mehrwertsteuer ab Werk, exklusiv Chassis Vorracht, TÜV-Abnahme sowie Übergabe-Inspektion.

# Niesmann

Industriestraße 12-16, D-5403 Koblenz-Mülheim  
Telefon (0261) 287-0, Telex 862546 mcngk d

Typ				
Radstand:	9.136 FOC 4.600 mm	9.170 FOC 4.600 mm	814 4.900 mm (RAD Garage gegen Aufpreis der Radstandsverkürzung möglich)	79-14 4.417 mm
<b>Motor:</b>	MAN-Diesel-M-Motor D 0226 MF Reihen-Viertakt-Dieselmotor. Direkte Kraftstoff-Einspritzung. Umweltfreundliches MAN-M-System	Wassergekühlter, geräuscharmer 6-Zylinder-4-Takt-Reihenmotor. mit Direkteinspritzung und kombinierte Abgas-Turbo-Aufladung	OM 366 Wassergekühlter 4-Takt-Diesel- Reihenmotor Direkte Kraftstoff-Einspritzung.	Wassergekühlter 4-Takt-Diesel- Reihen-Motor mit Direkteinspritzung. Austauschbare Zylinderlaufrohre. Einspritzpumpe mit RQV-Regler.
Leistung:	100 kW (136 PS) bei 3.000/min	125 kW (170 PS) bei 2.800/min	100 kW (136 PS) bei 2.800/min	99 kW (135 PS) bei 3.200/min
Zylinderanordnung:	6 Zylinder in der Reihe stehend	6 Zylinder in der Reihe stehend	6 Zylinder in der Reihe stehend	6 Zylinder in der Reihe stehend
Bohrung:	102 mm	102 mm	97,5 mm	103 mm
Hub:	116 mm	116 mm	133 mm	110 mm
Hubraum:	5.687 cm <sup>3</sup>	5.687 cm <sup>3</sup>	5.958 cm <sup>3</sup>	5.499 cm <sup>3</sup>
Drehmoment:	353 Nm (36 kpm) bei 1.000/min	550 Nm (56 kpm) bei 1.600/min	402 Nm (41 kpm) bei 1.400/min	353 Nm (36 kpm) bei 1.800/min
Verdichtung:	17,25 : 1	18 : 1	18 : 1	17 : 1
Luftpresser:	1 Zylinder 135 cm <sup>3</sup>	1 Zylinder 150 cm <sup>3</sup>	1 Zylinder 150 cm <sup>3</sup>	1 Zylinder 165 cm <sup>3</sup>
<b>Elektrische Anlage:</b>	24 V mit Drehstrom-Lichtmaschine 28 V/55 A (1.540 W) 2 Batterien je 12 V/88 Ah. Batteriehaupschalter Anlasser 24 V/4 kW (5,4 PS), Anlaßsperrschütz.	24 V mit Drehstrom-Lichtmaschine 28 V/55 A (1.540 W) 2 Batterien je 12 V/88 Ah. Batteriehaupschalter Anlasser 24 V/4 kW (5,4 PS), Anlaßsperrschütz.	24 V mit Drehstrom-Lichtmaschine 28 V/55 A (1.540 W) 2 Batterien je 12 V/88 Ah. Batteriehaupschalter Anlasser 24 V/4 kW (5,4 PS), Anlaßsperrschütz.	Nennspannung 24 V Drehstrom-Lichtmaschine 28 V/30 A 2 Batterien je 12 V/110 Ah. Batteriehaupschalter Anlasser 24 V/4 kW (5,4 PS).
<b>Druckluftanlage:</b>	1-Zylinder-Luftkompressor. Zusätzlicher Luftkessel für Nebenverbraucher.	1-Zylinder-Luftkompressor. Zusätzlicher Luftkessel für Nebenverbraucher.	1-Zylinder-Luftkompressor. Zusätzlicher Luftkessel für Nebenverbraucher.	1-Zylinder-Luftkompressor. Zusätzlicher Luftkessel für Nebenverbraucher.
<b>Fußbremse:</b>	Auf Vorder- und Hinterräder wirkende Zweikreis-Hydraulik- bremse mit Druckluftbestätigung und automatisch lastenabhängige Bremskraftregelung.	Auf Vorder- und Hinterräder wirkende Zweikreis-Hydraulik- bremse mit Druckluftbestätigung und automatisch lastenabhängige Bremskraftregelung.	Auf Vorder- und Hinterräder wirkende Zweikreis-Druckluft- bremse und automatisch lastenabhängige Bremskraft- regelung.	Motorwagen-Bremsventil auf zwei Druckluft-Bremszylinder. Druckreduzier- und Ausgleichventil an der Vorderachse, lastabhängige Bremskraftregelung an der Hinter- radbremse.
<b>Hilfs- und Feststellbremsen:</b>	Gestängelse Feststellbremse, mittels Federspeicher auf Hinterräder wirkend.	Gestängelse Feststellbremse, mittels Federspeicher auf Hinterräder wirkend.	Federspeicher auf die Hinterräder wirkend.	Handbremshebel mechanisch auf die Hinterräder wirkend.
<b>Motorbremse:</b>	Auspuff-Staudruckbremse, pneumatisch betätigt.	Auspuff-Staudruckbremse, pneumatisch betätigt.	Auspuff-Staudruckbremse.	Auspuff-Staudruckbremse, pneumatisch betätigt.
<b>Kraftstoffbehälter:</b>	2 Behälter, Inhalt je 100 Liter.	2 Behälter, Inhalt je 100 Liter.	1 Behälter, Inhalt 200 Liter.	Kraftstoffbehälter, Inhalt 135 Liter
<b>Hinterachse:</b>	Banjoachse Achsübersetzung: 3,90 4,44 zul. Achslast 5.100 kg bei größeren Reifen 5.600 kg	Banjoachse Achsübersetzung: 3,90 4,44 zul. Achslast 5.100 kg bei größeren Reifen 5.600 kg	HL 2/11 D-5,8/1 = 43 : 11 = 3,909 zul. Achslast 4.800 kg	Antrieb über Kegel- und Tellerrad, mit Kegelradausgleichsgetriebe. Übersetzung: 1 : 4,5 Serie zul. Achslast
<b>Federung:</b>	Vorn: Weitspaltfedern mit Teleskopstoßdämpfern und Stabilisator. Hinten: Blattfedern, progressiv wirkend, Telesk.-Stoßdämpfer, Stabilisator.	Vorn: Weitspaltfedern mit Teleskopstoßdämpfern und Stabilisator. Hinten: Blattfedern, progressiv wirkend, Telesk.-Stoßdämpfer, Stabilisator.	Stahlfederung - Parabelfedern	Blattfedern, Vorder- und Hinterräder jeweils vorn in Federaugen und hin- ten in abschmierbaren Schwingen gelagert. Vorn zusätzlich Gummi- hohlfedern, hinten Zusatzfedern.
<b>Räder:</b>	Vorn einfach, hinten doppelt 8,5 R 17,5	Vorn einfach, hinten doppelt 8,5 R 17,5	Vorn einfach, hinten doppelt 8,5 R 17,5	Vorn einfach, hinten doppelt 8,5 R 17,5
<b>Felgen:</b>	17,5 x 5,25	17,5 x 5,25	17,5 x 6,00	17,5 x 5,25
<b>Rahmen:</b>	U-Profil-Längsträger mit eingelenkten Querträgern.	U-Profil-Längsträger mit eingelenkten Querträgern.	U-Profil-Längsträger mit eingelenkten Querträgern.	U-Profil-Längsträger mit eingelenkten Querträgern.
<b>Kupplung:</b>	Einscheiben-Trockenkupplung mit hydraulischer Betätigung	Einscheiben-Trockenkupplung mit hydraulischer Betätigung	Einscheiben-Trockenkupplung MF 310	Einscheiben-Trockenkupplung mit hydraulischer Betätigung
<b>Wechselgetriebe:</b>	Synchrongetriebe. 5 Vorwärtsgänge, 1 Rückwärtsgang. Knüppelschaltung.	Synchrongetriebe. 5 Vorwärtsgänge, 1 Rückwärtsgang. Knüppelschaltung.	Synchrongetriebe. 5 Vorwärtsgänge, 1 Rückwärtsgang. Knüppelschaltung. MB G 3/60-5/7,5	Typ 2846, 5-Gang-Synchron-Getr. Übersetzung Geschw. Steigf. 1. Gang 1:7,7 14/12 km/h 35/41 % 5. Gang 1:1,0 104/91 km/h 3/ 4 %
<b>Lenkung:</b>	ZF-Hydrolenkung	ZF-Hydrolenkung	MB Servolenkung LS 3 D	Servolenkung

# Clou L900

von Niesmann Motor-Homes®

Mass-Generator Vorgänger 2,8 DM 6.000,-  
4,0 DM 7.000,-  
Generatorschlitten und -tank DM 3.000,-

## Preisliste

gültig ab 1.9.1985




### Serienausstattung Aufbau DM 140.000,-

- 50 mm Polyurethan Hartschaum-Isolierung
  - automatische Ladestromregulierung sowie Batterie-Schnellademöglichkeit durch speziell entwickelten Energieblock
  - 220 V sowie 12 V Automaten
  - reichhaltige Anzahl von Lampen, sowie Steckdosen
  - 2 x 12 V, 90 Ah Aufbaubatterie mit Spezialseparator
  - Euro-Außensteckdose mit Adapter, sowie Anschlußkabel
  - haushaltsübliche Sanitärarmaturen
  - elektrische Warmwasserversorgung an allen Hähnen
  - 370 l Frischwasserreservoir, beheizt
  - 370 l Abwasserreservoir, beheizt
  - separate, geräumige Luxusdusche mit dreiteiliger Schiebetür
  - Einhebelmischbatterie Bad + Küche
  - Moskitorollos ringsum
  - Fahrer- und Beifahrerkomfortsessel (mit Schwingvorrichtung)
  - Kontrolltafel für Versorgungseinrichtungen
  - Umformer 12 V / 220 V Bad
  - Dachgepäckträger und Leiter
  - getöntes Thermopan-Verbund-Sicherheitsglas
  - 3 Dachluken mit Zwangsentlüftung
  - Dachluke Bad und Küche inkl. Ventilator
  - Kühlschrank 240 l mit sep. Gefrierfach
  - Kühlschrankservicetür mit Winter- und Sommereinstellung
  - Ceran Kochfeld
  - Trumatic E inkl. Gebläse
  - Warmwasserzentralheizung mit integriertem Boiler
  - 120 l Gastank
  - echtes Teakholzfurnier
  - abgerundete Möbelkanten, sowie -verschlüsse
  - teflonbeschichtete, pflegeleichte Wandbespannung
  - Polster vliesunterlegt
  - Zentralisierung von Wasser-, Elektro- sowie Heizungsversorgung im Funktionsschacht
  - Schmutzklappen
  - Nebelschlußleuchte
  - fest installiertes WC mit separatem Tank
  - Isolationsrollo hinter Windschutzscheibe
  - Garage für Klein-PKW (bei MAN)
  - Stützen (2)
  - Rückfahrcheinwerfer
- Preise:**
- L 900 / MAN - VW 9.136 FOC  
DM 209.000,-
- L 900 / MAN - VW 9.170 FOC  
DM 220.900,-
- L 900 Mercedes Benz 814  
DM 212.600,-

### Sonderausstattung

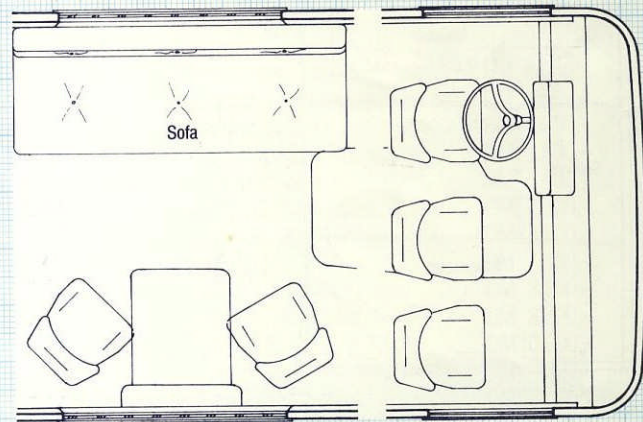
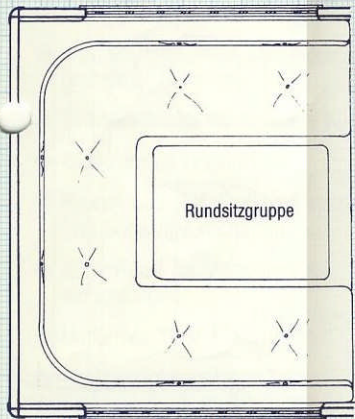
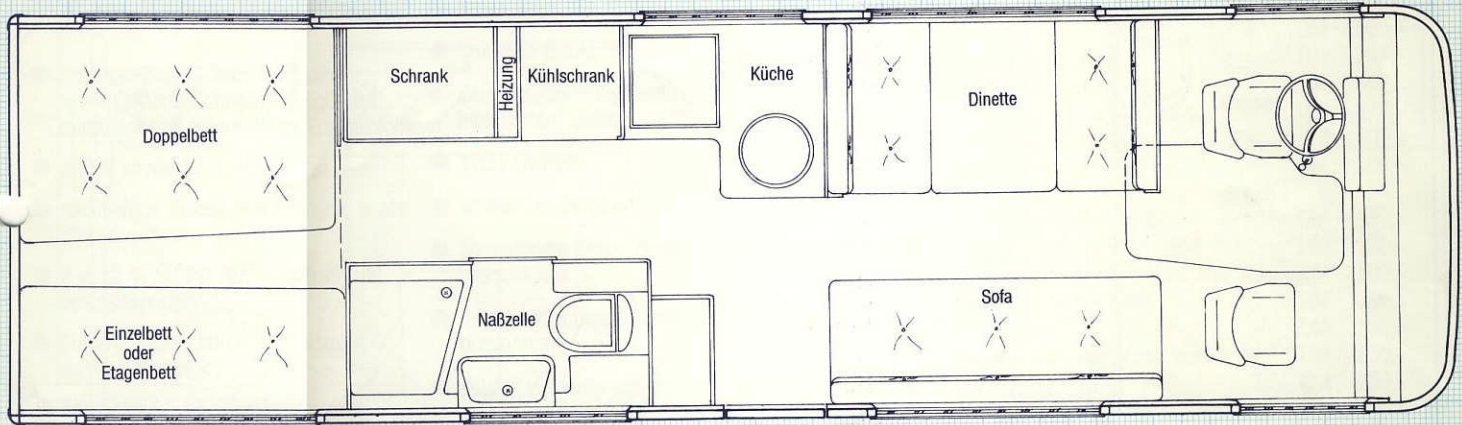
- 301 Fahrertür DM 4.800,-
  - 302 Beifahrertür DM 4.800,-
  - 303 Automatic Mercedes Benz DM 5.957,-
  - 304 ABS Mercedes Benz DM 5.942,-
  - 305 Luftfederung MB (hinten mit Hebe- und Senkvorrichtung) DM 5.871,-
  - 306 Luftfederung MAN (hinten mit Hebe- und Senkvorrichtung) DM 8.305,-
  - 307 4 Lautsprecher mit Verkabelung Stereo-Radio-Rekorder inkl. 4 Lautsprecher DM 500,-
  - 308 - Blaupunkt Mainz, MW, UKW DM 890,-
  - 309 - Blaupunkt Heidelberg, MW, UKW DM 1.350,-
  - 310 - Becker Europa, MW, UKW, LW, KW DM 1.500,-
  - 311 Elektronik-Dachantenne Radio DM 90,-
  - 312 Staubsauger Miele DM 550,-
  - 313 Fernsehantenne inkl. Mast und Verstärker DM 850,-
  - 314 Tischverlängerung DM 250,-
  - 315 Mikrowellenherd DM 1.200,-
  - 316 Dachcontainer 132 x 90 cm DM 1.000,-
  - 317 Dachcontainer 190 x 90 cm DM 1.300,-
  - 318 Hubbett DM 2.500,-
  - 319 Surfbretthalter für 1 Brett DM 450,-
  - 320 Surfbretthalter für 2 Bretter DM 500,-
  - 321 Markise 4,0 m Liner Spezial DM 2.900,-
  - 322 Elektrische Markise 4,0 m Liner Spezial inkl. Regenwächter DM 4.600,-
  - 323 Motorwärmetauscher inkl. Motorvorwärmer DM 1.500,-
  - 324 Optimus Heizpatrone 220 V DM 950,-
  - 325 Ultraschall-Alarmanlage inkl. Türkontakt DM 1.500,-
  - 326 Generatorschlitten und -tank DM 3.500,-
  - 327 Onan Generator 3000 W, 4-Takter, 2 Zyl. DM 7.500,-
  - 328 Onan Generator 4000 W, 4-Takter, 2 Zyl. DM 8.500,-
  - 329 Anhängervorrichtung DM 550,-
  - 330 Klimaanlage 220 V / 900 Watt DM 3.200,-
  - 331 Klimaanlage 220 V / 1650 Watt DM 3.700,-
  - 332 Klimaanlageinsatz 12 V / 220 V Tropic DM 10.000,-
  - 333 Abschleppstange DM 320,-
  - 334 Feuerlöscher 2 kg DM 75,-
  - 335 Monitoranlage DM 5.000,-
  - 336 Schneeketten (pro Satz) DM 700,-
  - 337 Seilwinde DM 2.000,-
  - 338 Erad Klein-PKW DM 9.900,-
  - 339 Metalllackierung DM 2.500,-
  - 340 Ausstattung Royal DM 12.000,-
- Preis für Bodengruppe bei Chassis-selbstanlieferung: DM 12.000,-

# Clou 1900 TECHNISCHE CHASSIS-DATEN

			
<b>Typ</b> Radstand:	9.136 FOC 4.600 mm	9.170 FOC 4.600 mm	814 4.900 mm (Garage für ERAD-Klein-PKW bei Radstandverkürzung gegen Aufpreis möglich)
<b>Motor:</b>  Leistung: Zylinderanordnung: Bohrung: Hub: Hubraum: Drehmoment: Verdichtung: Luftpresse:	MAN-Diesel-M-Motor D 0226 MF 6 Zylinder-Reihen-4-Takt-Dieselmotor Direkte Kraftstoff-Einspritzung. Umweltfreundliches MAN-M-System 100 kW (136 PS) bei 3.000/min 6 Zylinder in der Reihe stehend 102 mm 116 mm 5.648 cm <sup>3</sup> 353 Nm (36 kpm) bei 1.000/min 17,25 : 1 1 Zylinder 135 cm <sup>3</sup>	Wassergekühlter, geräuscharmer 6-Zylinder-Reihen-4-Takt-Dieselmotor mit Direkteinspritzung und kombinierter Abgas-Turbo-Aufladung 125 kW (170 PS) bei 2.800/min 6 Zylinder in der Reihe stehend 102 mm 116 mm 5.648 cm <sup>3</sup> 550 Nm (56 kpm) bei 1.600/min 18 : 1 1 Zylinder 150 cm <sup>3</sup>	OM 366 Wassergekühlter 4-Takt-Diesel Reihenmotor Direkte Kraftstoff-Einspritzung. 100 kW (136 PS) bei 2.800/min 6 Zylinder in der Reihe stehend 97,5 mm 133 mm 5.985 cm <sup>3</sup> 402 Nm (41 kpm) bei 1.400/min 18 : 1 1 Zylinder 150 cm <sup>3</sup>
<b>Elektrische Anlage:</b>	24 V mit Drehstrom-Lichtmaschine 28 V/55 A (1.540 W) 2 Batterien je 12 V/88 Ah., Batterie- hauptschalter, Anlasser 24 V/4 kW (5,4 PS), Anlaßperschütz. Vorderer Kurbelwellenabtrieb mit 2-rilliger Riemenscheibe	24 V mit Drehstrom-Lichtmaschine 28 V/55 A (1.540 W) 2 Batterien je 12 V/88 Ah., Batterie- hauptschalter, Anlasser 24 V/4 kW (5,4 PS), Anlaßperschütz. Vorderer Kurbelwellenabtrieb mit 2-rilliger Riemenscheibe	24 V mit Drehstrom-Lichtmaschine 28 V/55 A (1.540 W) 2 Batterien je 12 V/88 Ah., Batterie- hauptschalter, Anlasser 24 V/4 kW (5,4 PS), Anlaßperschütz.
<b>Druckluftanlage:</b>	1-Zylinder-Luftkompressor. Zusätzlicher Luftkessel für Nebenverbraucher.	1-Zylinder-Luftkompressor. Zusätzlicher Luftkessel für Nebenverbraucher.	1-Zylinder-Luftkompressor. Zusätzlicher Luftkessel für Nebenverbraucher.
<b>Fußbremse:</b>	Auf Vorder- und Hinterräder wirkende Zweikreis-Hydraulikbremse mit Druck- luftbetätigung und automatisch last- abhängige Bremskraftregelung.	Auf Vorder- und Hinterräder wirkende Zweikreis-Hydraulikbremse mit Druck- luftbetätigung und automatisch last- abhängige Bremskraftregelung.	Auf Vorder- und Hinterräder wirkende Zweikreis-Druckluftbremse und auto- matisch lastabhängige Bremskraft- regelung.
<b>Hilfs- u. Feststellbremsen:</b>	Gestängelose Feststellbremse, mittels Federspeicher auf die Hinterräder wirkend.	Gestängelose Feststellbremse, mittels Federspeicher auf die Hinterräder wirkend.	Federspeicher auf die Hinterräder wirkend.
<b>Motorbremse:</b>	Auspuff-Staudruckbremse, pneumatisch betätigt.	Auspuff-Staudruckbremse, pneumatisch betätigt.	Auspuff-Staudruckbremse.
<b>Kraftstoffbehälter:</b>	200 Liter.	200 Liter.	200 Liter.
<b>Hinterachse:</b>	Banjoachse, Achsübersetzung: 3,90 zul. Achslast: 5.100 kg	Banjoachse, Achsübersetzung: 3,90 zul. Achslast: 5.100 kg	Achsübersetzung: 3,63 zul. Achslast 4.800 kg
<b>Federung:</b>	Vorn: Weitspaltfedern mit Teleskopstoß- dämpfern und Stabilisator. Hinten: Blattfedern, progressiv wirkend Teleskop-Stoßdämpfer, Stabilisator	Vorn: Weitspaltfedern mit Teleskopstoß- dämpfern und Stabilisator. Hinten: Blattfedern, progressiv wirkend, Teleskop-Stoßdämpfer, Stabilisator	Stahlfederung - Parabelfedern
<b>Räder:</b>	Vorn einfach, 9,5 R 17,5 L hinten doppelt	Vorn einfach, 9,5 R 17,5 L hinten doppelt	Vorn einfach 215/75 R 17,5 L hinten doppelt
<b>Felgen:</b>	17,5 x 6,00	17,5 x 6,00	17,5 x 6,00
<b>Rahmen:</b>	U-Profil-Längsträger mit eingienieteten Querträgern.	U-Profil-Längsträger mit eingienieteten Querträgern.	U-Profil-Längsträger mit eingienieteten Querträgern.
<b>Kupplung:</b>	Einscheiben-Trockenkupplung mit hydraulischer Betätigung	Einscheiben-Trockenkupplung mit hydraulischer Betätigung	Einscheiben-Trockenkupplung MF 310
<b>Wechselgetriebe:</b>	Synchrongetriebe. 5 Vorwärtsgänge, 1 Rückwärtsgang. Knüppelschaltung.	Synchrongetriebe. 6 Vorwärtsgänge, 1 Rückwärtsgang. Knüppelschaltung.	Synchrongetriebe. 5 Vorwärtsgänge, 1 Rückwärtsgang. Knüppelschaltung. MB G 3/60-5/7,5
<b>Lenkung:</b>	ZF-Hydraulenkung	ZF-Hydraulenkung	MB Servolenkung LS 3 D

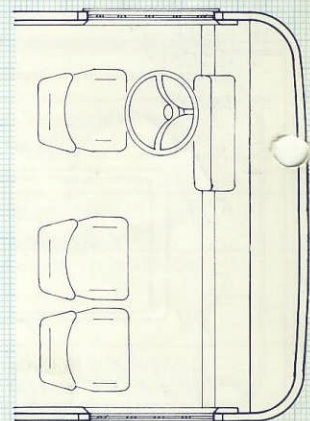
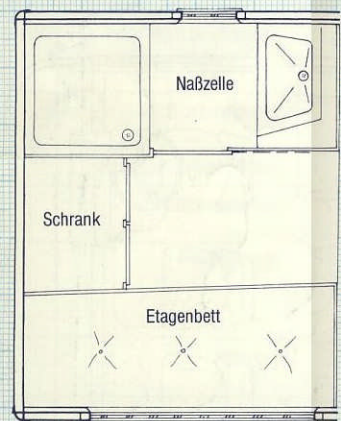
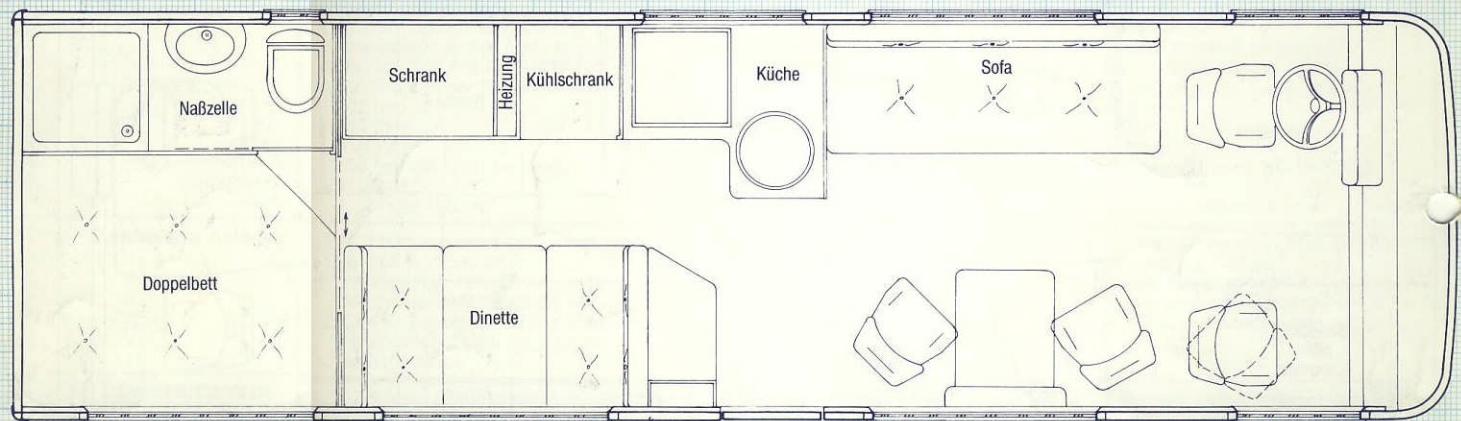
# Clou L900

## Clou L 900 I



# Clou L900

## Clou L 900 II



**Niesmann**

Industriestraße 12-16, D-5403 Koblenz-Mülheim  
Telefon (02 61) 287-0, Telex 862546 mcnkg d