

Clou

von **PIESMANN** Motor-Homes[®]



Serienausstattung Aufbau

- 50 mm Polyurethan Hartschaum-Isolierung
- automatische Ladestromregulierung sowie Batterie-Schnellademöglichkeit durch speziell entwickelten Energieblock
- Batterie Hauptschalter zum zentralen Ausschalten aller 12 V Verbraucher
- 220 V sowie 12 V Automaten
- reichhaltige Anzahl von Lampen, sowie Steckdosen
- 12 V, 80 Ah Aufbau-Batterie mit Spezialseparator
- Euro-Außensteckdose mit Adapter, sowie Anschlußkabel
- haushaltsübliche Sanitärarmaturen
- elektrische Warmwasserversorgung an allen Hähnen
- ca. 180 l Frischwasserreservoir
- ca. 180 l Abwasserreservoir (Modell 470 D, 140 l)
- bei fest installiertem WC (gegen Mehrpreis) Trennung von Abwasser (ca. 90 l) und Fäkalientank (ca. 90 l) beide beheizt
- separate, geräumige Luxusdusche mit dreiteiliger Schiebetür
- Kontrolltafel für Versorgungseinrichtungen
- Umformer 12 V / 220 V Bad
- Seitenfenster doppelverglast mit Schiebemechanismus
- 3 Dachluken mit Zwangsentlüftung
- 110 l Elektrolux Kühlschrank (65 l bei 470 Z)
- Kühlschrankserviceüre mit Winter- und Sommereinstellung
- 3 Flammen-Gaskocher mit Abdeckplatte

gültig ab 15. 1. 1987

- Warmwasserzentralheizung mit integriertem Boiler
- Duomatic L Gasflaschenanschluß (Gastank b. 670 P)
- großes, stationäres beheizbares Komfortbett im Alkoven
- herausnehmbarer Teppichboden
- echtes Teakholz furniert
- abgerundete Möbelkanten, sowie -verschlüsse
- teflonbeschichtete, pflegeleichte Wandbespannung
- Polster vliesunterlegt mit Reißverschluß
- Zentralisierung von Wasser-, Elektro- sowie Heizungsversorgung im Funktionsschacht
- Schmutzklappen
- Nebelschlußleuchte
- Rückfahrcheinwerfer
- bei Heckfenstermodellen Vangardlupe

Clou Chassis-Komfortausstattung

Ducato

FIAT-DUCATO

Vorderradantrieb
quer eingebauter Frontmotor
5-Gang-Getriebe
Radzierblenden
Hohlraumversiegelung
Zweikreisbremssystem
zusätzliches Federblatt
3 Punkt Sicherheitsgurt
Aufüstung auf 3,1 t
Spoiler zwischen Aufbau und Fahrerhaus

FIAT-Ducato-Turbo

zusätzlich:
3,5 t Gesamtgewicht
92 PS
Bereifung 195/75 R 16
verlängertes Fahrerhaus
verstärkte Karosserie

IVECO MAGIRUS

IVECO-DAILY

5-Gang-Getriebe
Stabilisator Hinterachse
doppelt wirkende Stoßdämpfer
vorn und hinten
Bremskraftverstärker
Zweikreisbremse
Duo-Scheibenbremse vorn
Duplex-Trommelbremse hinten
lastabhängig geregelt
3-fach verstellbarer Fahrersitz
Stoffsitze
Verbundglasscheibe
Ausstellfenster im Fahrerhaus
H-4 Scheinwerfer
elektrische Scheibenwaschanlage
2 x Dreipunkt-Automatikgurt
Lenkradschloß
große Außenspiegel
Batterie 110 AH
500 W Lichtmaschine
Spoiler zwischen Aufbau und Fahrerhaus
Ablage unter Armaturenbrett



Mercedes-Benz

Lenkradschloß
Rückfahrshalter
Tank auf Fahrerseite
Auspuff hinten
Batterie verstärkt
12 V Steckdose
Rückspiegel innen
Windschutzscheibe Verbundglas
Tankschloß
Automatikgurt Fahrer
Automatikgurt Beifahrer
Funk- und Nah-Entstörung
Halogen Hauptscheinwerfer
Kopfstütze Fahrersitz
Kopfstütze Beifahrersitz
Spoiler zwischen Aufbau und Fahrerhaus
Dreiecksfenster, ausstellbar
Manschette für Handbremse
Doppeltankanlage 140 Ltr.
bei 609 D, 711 D (bei 670 P und F)



Volkswagen LT

Zweikreis-Brems- und Handbremskontrollleuchte
Tageskilometer-Zähler und Zeituhr
verschließbarer Tankdeckel
verschließbares Ablagefach
Verbundglas Frontscheibe
Stoffbezug
3 Punkt Sicherheitsgurt
aufsteckbare Kopfstützen für beide Sitze vorne
Abblend-Innenspiegel
Lenkungssperbolzen
verstärkte Vorderachsfedern (nur LT 31)
Hinterachsübersetzung $i = 4,88$
(bei Turbo + Benziner $i = 4,44$)
Stabilisatoren an der Vorder- und Hinterachse (nicht bei LT 31)
Halogen-Hauptscheinwerfer
Ausstellfenster in den Fahrerhaustüren
verstärkte Batterie
90 A - Lichtmaschine
12 V - Steckdose
Ablagekasten an Fahrertür
Scheibenwisch-Intervallschalter
Fahrerhauskomfortpaket mit zus. Geräuschkämpfung
Spoiler zwischen Aufbau und Fahrerhaus

Clou

von **Niesmann** Motor-Homes

Diesel Chassis (Benzinpreise auf Anfrage)	Aufbau	Clou 470 D	Clou 470 Z	Clou 570 E	Clou 570 S	Clou 570 H	Clou 670 F	Clou 670 P ¹⁾
Fiat Ducato		72.835,-	—	—	—	—	—	—
Fiat Ducato Maxi Turbo Diesel		—	—	92.723,-	—	—	—	—
IVECO Daily 35.10 Turbo Diesel		86.326,-	90.326,-	—	—	—	—	—
IVECO Daily 45.10 Turbo Diesel		90.111,-	94.111,-	101.489,-	101.489,-	101.489,-	112.489,-	114.989,-
IVECO Daily 49.10 Turbo Diesel		—	—	103.398,-	103.398,-	103.398,-	114.398,-	116.898,-
Mercedes Benz 307 D		84.709,-	88.709,-	—	—	—	—	—
Mercedes Benz 309 D		86.399,-	90.399,-	—	—	—	—	—
Mercedes Benz 409 D		—	—	100.529,-	100.529,-	100.529,-	113.906,-	—
Mercedes Benz 609 D⁴⁾		—	—	111.910,-	113.910,-	111.910,-	123.518,-	126.018,-
Mercedes Benz 711 D⁴⁾		—	—	120.380,-	122.380,-	120.380,-	131.988,-	134.488,-
Volkswagen 25 31 D		84.892,-	88.892,-	—	—	—	—	—
Volkswagen LT 35 D (Zwillingsbereifung hinten)		86.562,-	90.562,-	97.956,-	97.956,-	97.956,-	—	—
Volkswagen LT 40 Turbo Diesel		—	—	104.041,-	104.041,-	104.041,-	113.343,-	—
Volkswagen LT 40 Turbo Diesel Allrad		—	—	Preis a.A.	Preis a.A.	Preis a.A.	—	—
Volkswagen LT 45 Turbo Diesel		—	—	104.580,-	104.580,-	104.580,-	113.883,-	—
Volkswagen LT 50 Turbo Diesel		—	—	106.503,-	106.503,-	106.503,-	115.805,-	—
Volkswagen LT 55 Turbo Diesel		—	—	108.262,-	108.262,-	108.262,-	117.565,-	120.065,-

Code Nr.	SONDERAUSSTATTUNG	Mehrgewicht in kg	470 D	470 Z	570 E	570 S	570 H	670 F	670 P
F 01	Servolenkung VW	11	2.239,-	2.239,-	2.239,-	2.239,-	2.239,-	2.239,-	2.239,-
F 02	Differentialsperre VW (nicht LT 50/55)	35	—	—	3.463,-	3.463,-	3.463,-	3.463,-	3.463,-
F 03	Servolenkung Iveco	17	2.242,-	2.242,-	2.242,-	2.242,-	2.242,-	2.242,-	2.242,-
F 04	Servolenkung Daimler-Benz (307 D - 409 D)	15	1.641,-	1.641,-	1.641,-	1.641,-	1.641,-	1.641,-	—
F 05	Servolenkung Daimler-Benz (609 D, 711 D)	15	—	—	1.879,-	1.879,-	1.879,-	1.879,-	1.879,-
F 07	Automatikgetriebe Daimler-Benz (307 D - 409 D)	10	3.489,-	3.489,-	3.489,-	3.489,-	3.489,-	3.489,-	—
F 08	Automatikgetriebe Daimler-Benz (609 D, 711 D)	10	—	—	6.136,-	6.136,-	6.136,-	6.136,-	6.136,-
F 14	Servolenkung Fiat Ducato Maxi Turbodiesel	—	—	—	1.083,-	—	—	—	—
B 01	Pick-Up Vorrichtung Aufbau mit Stützen und 2 Winden	580	6.000,-	6.000,-	6.000,-	6.000,-	6.000,-	6.000,-	6.000,-
B 02	Pick-Up Vorrichtung für Pritsche	150	3.000,-	3.000,-	3.000,-	3.000,-	3.000,-	3.000,-	3.000,-
B 03	3tes Etagenbett	28	—	—	990,-	—	—	990,-	—
B 04	Dinette anstelle Etagenbett	—	—	—	990,-	—	—	990,-	—
B 05	Dinette plus Hubbett anstelle Etagenbett	—	—	—	2.000,-	—	—	2.000,-	—
B 08	230 l Kühlschrank mit Gefrierfach	30	—	—	—	—	—	2.100,-	—
C 01	2ter Kraftstofftank IVECO, ca. 70 l	90	—	—	1.100,-	1.100,-	1.100,-	1.100,-	1.100,-
C 02	2ter Kraftstofftank VW, ca. 55 l	80	—	—	1.500,-	1.500,-	1.500,-	1.500,-	1.500,-
C 03	vergrößerter Kraftstofftank Daimler-Benz, 125 l (307 D - 409 D)	80	950,-	950,-	950,-	950,-	950,-	950,-	950,-
C 04	Gastank incl. Eis Ex 7 (48 l bei 470, 60 l bei 570, 75 l bei 670)	31 - 43	1.300,-	1.300,-	1.300,-	1.300,-	1.300,-	1.300,-	Serie
C 05	Zweiradhalterung 50 kg	7	400,-	400,-	400,-	400,-	400,-	400,-	400,-
C 06	Zweiradhalterung 80 kg ⁵⁾	15	700,-	700,-	700,-	700,-	700,-	700,-	700,-
C 07	Zweiradhalterung 120 kg incl. Auffahrrampe ⁵⁾	47	1.400,-	1.400,-	1.400,-	1.400,-	1.400,-	1.400,-	1.400,-
C 08	Anhängevorrichtung Iveco 1.800 kg	50	1.400,-	1.400,-	1.400,-	1.400,-	1.400,-	1.400,-	1.400,-
C 09	Anhängevorrichtung Daimler-Benz 2.000 kg (307 D, 409 D)	75	1.800,-	1.800,-	1.800,-	1.800,-	1.800,-	1.800,-	1.800,-
C 10	Anhängevorrichtung Volkswagen 2.000 kg ⁶⁾	70	1.700,-	1.700,-	1.700,-	1.700,-	1.700,-	1.700,- ⁶⁾	1.700,- ⁶⁾
C 11	Anhängevorrichtung Fiat Ducato 1.300 kg	75	1.800,-	—	1.800,-	—	—	—	—
C 32	Anhängevorrichtung Daimler-Benz 2000 kg (609 D, 711 D)	—	—	—	2.100,-	2.100,-	2.100,-	2.100,-	2.100,-

Code	SONDERAUSSTATTUNG	Mehrgewicht in kg ca.	Clou 470 D	Clou 470 Z	Clou 570 E	Clou 570 S	Clou 570 H	Clou 670 F	Clou 670 P
Z 19	Dachcontainer 132 x 90 cm	20	1.000,-	1.000,-	1.000,-	1.000,-	1.000,-	1.000,-	1.000,-
Z 21	Entsorgungssystem	2	—	230,-	230,-	230,-	—	230,-	230,-
Z 22	2 Gasflaschen 11 kg, gefüllt	52	220,-	220,-	220,-	220,-	220,-	220,-	220,-
Z 23	Schneeketten (1 Satz = 2 Stück)	10	700,-	700,-	700,-	700,-	700,-	700,-	700,-
Z 27	Safe (150 x 150 x 250 mm) aus 5 mm Stahl, brech- stangensicher mit Ankerplatte und Kastenschloß	a.A.	420,-	420,-	420,-	420,-	420,-	420,-	420,-
S 01	Stummer Diener Servicekonsole	2	190,-	190,-	190,-	190,-	190,-	190,-	190,-
S 02	Tischverlängerung	3	—	—	—	250,-	—	250,-	250,-
P 01	abgepolsterte Winterisolerwand	15	500,-	500,-	500,-	500,-	500,-	500,-	500,-
P 02	gesteppte Wintermarkise	5	500,-	500,-	500,-	500,-	500,-	500,-	500,-
P 03	Zeitungstasche	0,5	50,-	50,-	50,-	50,-	50,-	50,-	50,-
P 04	Fahrerhausteppich	5	350,-	350,-	350,-	350,-	350,-	350,-	350,-
D 01	Spoiler bei Fahrgestell-Selbstanlieferung (entfällt bei Pick-Up)	17	1.500,-	1.500,-	1.500,-	1.500,-	1.500,-	1.500,-	1.500,-
D 02	Montagekosten bei Fahrgestell-Selbstanlieferung	—	3.500,-	3.500,-	4.000,-	4.000,-	4.000,-	4.500,-	4.500,-
D 14	Montagekosten b. Fahrgestell-Selbstanlieferung DB 609 D / 711 D	—	—	—	8.000,-	8.000,-	8.000,-	8.000,-	8.000,-
D 05	Fahrgestell-Frachtkosten Daimler-Benz	—	590,-	590,-	590,-	590,-	590,-	590,-	590,-
D 07	Fahrgestell-Frachtkosten FIAT	—	800,-	800,-	800,-	—	—	—	—
D 08	Fahrgestell-Frachtkosten IVECO	—	800,-	800,-	800,-	800,-	800,-	800,-	800,-
D 10	Fahrgestell-Frachtkosten VW	—	590,-	590,-	590,-	590,-	590,-	590,-	590,-
D 11	TÜV-Abnahme	—	190,-	190,-	190,-	190,-	190,-	190,-	190,-
D 12	Bereitstellungsgebühr incl. Tankfüllung	—	250,-	250,-	250,-	250,-	250,-	250,-	250,-

- Die Aufbaubreite des Modells P beträgt 2,43 m auf IVECO- und VW-Basis sowie 2,50 m auf Mercedes-Benz-Basis T2 Serie.
- Die Preisangabe berücksichtigt eine Radstandsverlängerung auf insgesamt 4125 mm.
- Die Preisangabe berücksichtigt eine Radstandsverkürzung auf insgesamt 3500 mm.
- Die Preisangaben auf Basis 609 und 711 beinhalten Mehrkosten für Überbreite in Höhe von DM 1.900,- sowie in Mehrmontage in Höhe von DM 4.000,-.

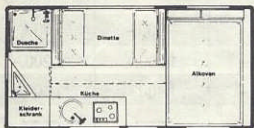
- Bei den Mercedes-Benz-Modellen 307 D - 409 D sowie allen Fiat Ducato- und VW-Modellen ist bei der Montage einer Anhängervorrichtung lediglich eine Zweiradhalterung bis max. 80 kg möglich.
- Zuglast für 670 F / P auf VW LT-Basis : 1.800 kg
- Werden die Modelle 470 D und 470 Z auf VW-Basis geliefert, ist der Einbau eines Gastanks nicht möglich.

Bei Einbau der mit * gekennzeichneten Sonderausstattungsteile entfällt das GS-Zeichen.

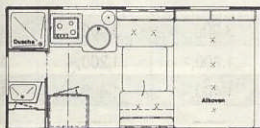
Die für Sonderausstattung angegebenen Preise haben nur im Rahmen der Serien-Neufertigung Gültigkeit.

Sämtliche Preise sind unverbindliche Preise incl. MWST. Inhaltsangaben sind ca.-Angaben. – Technische Änderungen bleiben vorbehalten.

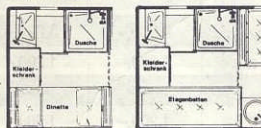
Grundriß 470 D



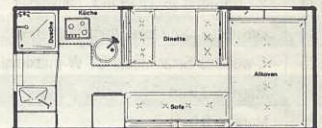
Grundriß 470 Z



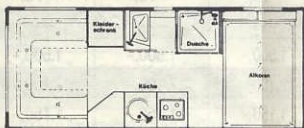
Grundriß 570 E



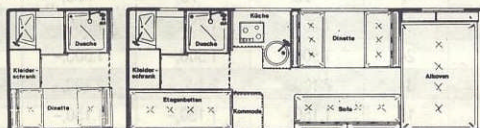
Grundriß 570 S



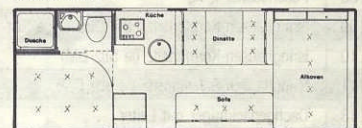
Grundriß 570 H



Grundriß 670 F



Grundriß 670 P



Clou

von **Niesmann Motor-Homes**®



Serienausstattung Aufbau

gültig ab 15. 3. 1987

- 50 mm Polyurethan Hartschaum-Isolierung
- automatische Ladestromregulierung sowie Batterie-Schnellademöglichkeit durch speziell entwickelten Energieblock
- Batterie Hauptschalter zum zentralen Ausschalten aller 12 V Verbraucher
- 220 V sowie 12 V Automaten
- reichhaltige Anzahl von Lampen, sowie Steckdosen
- 12 V, 80 Ah Aufbauatterie mit Spezialseparator
- Euro-Außensteckdose mit Adapter, sowie Anschlußkabel
- haushaltsübliche Sanitärarmaturen
- elektrische Warmwasserversorgung an allen Hähnen
- ca. 180 l Frischwasserreservoir
- ca. 180 l Abwasserreservoir (Modell 470 D, 140 I)
- bei fest installiertem WC (gegen Mehrpreis) Trennung von Abwasser (ca. 90 l) und Fäkalientank (ca. 90 l) beide beheizt
- separate, geräumige Luxusdusche mit dreiteiliger Schiebetür
- Kontrolltafel für Versorgungseinrichtungen
- Umformer 12 V / 220 V Bad
- Seitenfenster doppelverglast mit Schiebemechanismus
- 3 Dachluken mit Zwangsentlüftung
- 110 l Elektrolux Kühlschrank (65 l bei 470 Z)
- Kühlschrankservicetüre mit Winter- und Sommereinstellung
- 3 Flammen-Gaskocher mit Abdeckplatte
- Warmwasserzentralheizung mit integriertem Boiler
- Duomatic L Gasflaschenanschluß (Gastank b. 670 P)
- großes, stationäres beheizbares Komfortbett im Alkoven
- herausnehmbarer Teppichboden
- echtes Teakholz furniert
- abgerundete Möbelkanten, sowie -verschlüsse
- teflonbeschichtete, pflegeleichte Wandbespannung
- Polster vliesunterlegt mit Reißverschluß
- Zentralisierung von Wasser-, Elektro- sowie Heizungsversorgung im Funktionsschacht
- Schmutzlappen
- Nebelschlußleuchte
- Rückfahrcheinwerfer
- bei Heckfenstermodellen Vangardlupe

Clou Chassis-Komfortausstattung

Ducato

FIAT-DUCATO

Vorderradantrieb
quer eingebauter Frontmotor
5-Gang-Getriebe
Radzierblenden
Hohlraumversiegelung
Zweikreisbremssystem
zusätzliches Federblatt
3 Punkt Sicherheitsgurt
Auflastung auf 3,1 t
Spoiler zwischen Aufbau und Fahrerhaus

FIAT-Ducato-Turbo

zusätzlich:
3,5 t Gesamtgewicht
92 PS
Bereifung 195/75 R 16
verlängertes Fahrerhaus
verstärkte Karosserie

IVECO MAGIRUS

IVECO-DAILY

5-Gang-Getriebe
Stabilisator Hinterachse
doppelt wirkende Stoßdämpfer vorn und hinten
Bremskraftverstärker
Zweikreisbremse
Duo-Scheibenbremse vorn
Duplex-Trommelbremse hinten lastabhängig geregelt
3-fach verstellbarer Fahrersitz
Stoffsitze
Verbundglasscheibe
Ausstellfenster im Fahrerhaus
H-4 Scheinwerfer
elektrische Scheibenwaschanlage
2 x Dreipunkt-Automatikgurt
Lenkradschloß
große Außenspiegel
Batterie 110 AH
500 W Lichtmaschine
Spoiler zwischen Aufbau und Fahrerhaus
Ablage unter Armaturenbrett



Mercedes-Benz

Lenkradschloß
Rückfahrtschalter
Tank auf Fahrerseite
Auspuff hinten
Batterie verstärkt
12 V Steckdose
Rückspiegel innen
Windschutzscheibe Verbundglas
Tankschloß
Automatikgurt Fahrer
Automatikgurt Beifahrer
Funk- und Nah-Entstörung
Halogen Hauptscheinwerfer
Kopfstütze Fahrersitz
Kopfstütze Beifahrersitz
Spoiler zwischen Aufbau und Fahrerhaus
Dreiecksfenster, ausstellbar
Manschette für Handbremse
Doppeltankanlage 140 Ltr.
bei 609 D, 711 D (bei 670 P und F)



Volkswagen LT

Zweikreis-Brems- und Handbremskontrolleuchte
Tageskilometer-Zähler und Zeituhr
verschiebbarer Tankdeckel
verschiebbares Ablagefach
Verbundglas Frontscheibe
Stoffbezug
3 Punkt Sicherheitsgurt
aufsteckbare Kopfstützen für beide Sitze vorne
Abblend-Innenspiegel
Lenkungssperbolzen
verstärkte Vorderachsfedern (nur LT 31)
Hinterachsübersetzung $i = 4,88$
(bei Turbo + Benzin $i = 4,44$)
Stabilisatoren an der Vorder- und Hinterachse (nicht bei LT 31)
Halogen-Hauptscheinwerfer
Ausstellfenster in den Fahrerhaustüren
verstärkte Batterie
90 A - Lichtmaschine
12 V - Steckdose
Ablagekasten an Fahrertür
Scheibenwisch-Intervallschalter
Fahrerhauskomfortpaket mit zus. Geräuschdämpfung
Spoiler zwischen Aufbau und Fahrerhaus

Diesel Chassis (Benzinpreise auf Anfrage)	Aufbau	Clou 470 D	Clou 470 Z	Clou 570 E	Clou 570 S	Clou 570 H	Clou 670 F	Clou 670 P ¹⁾
Fiat Ducato		72.835,-	—	—	—	—	—	—
Fiat Ducato Maxi Turbo Diesel		—	—	92.723,-	—	—	—	—
IVECO Daily 35.10 Turbo Diesel		87.113,-	91.113,-	—	—	—	—	—
IVECO Daily 45.10 Turbo Diesel		90.111,-	94.111,-	101.506,-	101.506,-	101.506,-	112.506,-	115.006,-
IVECO Daily 49.10 Turbo Diesel		—	—	104.327,-	104.327,-	104.327,-	115.327,-	117.827,-
Mercedes Benz 307 D		86.056,-	90.056,-	—	—	—	—	—
Mercedes Benz 309 D		87.914,-	91.914,-	—	—	—	—	—
Mercedes Benz 409 D		—	—	102.044,-	102.044,-	102.044,-	115.444,-	—
Mercedes Benz 609 D⁴⁾		—	—	115.992,-	117.992,-	115.992,-	126.168,-	128.668,-
Mercedes Benz 711 D⁴⁾		—	—	124.736,-	126.736,-	124.736,-	134.912,-	137.412,-
Volkswagen LT 31 D		84.521,-	88.521,-	—	—	—	—	—
Volkswagen LT 31 TD		88.380,-	92.380,-	—	—	—	—	—
Volkswagen LT 35 D (Einzelbereifung hinten)		85.832,-	89.832,-	97.227,-	97.227,-	97.227,-	—	—
Volkswagen LT 35 D (Zwillingsbereifung hinten)		86.435,-	90.435,-	97.830,-	97.830,-	97.830,-	—	—
Volkswagen LT 35 TD (Einzelbereifung hinten)		89.691,-	93.691,-	101.086,-	101.086,-	101.086,-	—	—
Volkswagen LT 40 Turbo Diesel		—	—	103.724,-	103.724,-	103.724,-	113.026,-	—
Volkswagen LT 40 Turbo Diesel Allrad		—	—	Preis a.A.	Preis a.A.	Preis a.A.	—	—
Volkswagen LT 45 Turbo Diesel		—	—	104.345,-	104.345,-	104.345,-	113.647,-	—
Volkswagen LT 50 Turbo Diesel		—	—	106.269,-	106.269,-	106.269,-	115.571,-	—
Volkswagen LT 55 Turbo Diesel		—	—	108.110,-	108.110,-	108.110,-	117.412,-	119.912,-

Code Nr.	SONDERAUSSTATTUNG	Mehrgewicht in kg	470 D	470 Z	570 E	570 S	570 H	670 F	670 P
F 01	Servolenkung VW	11	2.239,-	2.239,-	2.239,-	2.239,-	2.239,-	2.239,-	2.239,-
F 02	Differentialsperre VW (nicht LT 50/55)	35	—	—	3.463,-	3.463,-	3.463,-	3.463,-	3.463,-
F 03	Servolenkung Iveco	17	2.309,-	2.309,-	2.309,-	2.309,-	2.309,-	2.309,-	2.309,-
F 04	Servolenkung Daimler-Benz (307 D - 409 D)	15	1.697,-	1.697,-	1.697,-	1.697,-	1.697,-	1.697,-	—
F 05	Servolenkung Daimler-Benz (609 D, 711 D)	15	—	—	1.936,-	1.936,-	1.936,-	1.936,-	1.936,-
F 07	Automatikgetriebe Daimler-Benz (307 D - 409 D)	10	3.505,-	3.505,-	3.505,-	3.505,-	3.505,-	3.505,-	—
F 08	Automatikgetriebe Daimler-Benz (609 D, 711 D)	10	—	—	7.045,-	7.045,-	7.045,-	7.045,-	7.045,-
F 14	Servolenkung Fiat Ducato Maxi Turbodiesel	—	—	—	1.083,-	—	—	—	—
B 01	Pick-Up Vorrichtung Aufbau mit Stützen und 2 Winden	580	6.000,-	6.000,-	6.000,-	6.000,-	6.000,-	6.000,-	6.000,-
B 02	Pick-Up Vorrichtung für Pritsche	150	3.000,-	3.000,-	3.000,-	3.000,-	3.000,-	3.000,-	3.000,-
B 03	3tes Etagenbett	28	—	—	990,-	—	—	990,-	—
B 04	Dinette anstelle Etagenbett	—	—	—	990,-	—	—	990,-	—
B 05	Dinette plus Hubbett anstelle Etagenbett	—	—	—	2.000,-	—	—	2.000,-	—
B 08	230 l Kühlschrank mit Gefrierfach	30	—	—	—	—	—	2.100,-	—
C 01	2ter Kraftstofftank IVECO, ca. 70 l	90	—	—	1.100,-	1.100,-	1.100,-	1.100,-	1.100,-
C 02	2ter Kraftstofftank VW, cas. 55 l	80	—	—	1.500,-	1.500,-	1.500,-	1.500,-	1.500,-
C 03	vergrößerter Kraftstofftank Daimler-Benz, 125 l (307 D - 409 D)	80	950,-	950,-	950,-	950,-	950,-	950,-	950,-
C 04	Gastank incl. Eis Ex ⁷ (48 l bei 470, 60 l bei 570, 75 l bei 670)	31 - 43	1.300,-	1.300,-	1.300,-	1.300,-	1.300,-	1.300,-	Serie
C 05	Zweiradhalterung 50 kg	7	400,-	400,-	400,-	400,-	400,-	400,-	400,-
C 06	Zweiradhalterung 80 kg ⁵⁾	15	700,-	700,-	700,-	700,-	700,-	700,-	700,-
C 07	Zweiradhalterung 120 kg incl. Auffahrrampe ⁵⁾	47	1.400,-	1.400,-	1.400,-	1.400,-	1.400,-	1.400,-	1.400,-
C 08	Anhängervorrichtung Iveco 1.800 kg	50	1.400,-	1.400,-	1.400,-	1.400,-	1.400,-	1.400,-	1.400,-
C 09	Anhängervorrichtung Daimler-Benz 2.000 kg (307 D, 409 D)	75	1.800,-	1.800,-	1.800,-	1.800,-	1.800,-	1.800,-	1.800,-
C 10	Anhängervorrichtung Volkswagen 2.000 kg ⁶⁾	70	1.700,-	1.700,-	1.700,-	1.700,-	1.700,-	1.700,- ⁶⁾	1.700,- ⁶⁾
C 11	Anhängervorrichtung Fiat Ducato 1.300 kg	75	1.800,-	—	1.800,-	—	—	—	—
C 32	Anhängervorrichtung Daimler-Benz 2000 kg (609 D, 711 D)	—	—	—	2.100,-	2.100,-	2.100,-	2.100,-	2.100,-

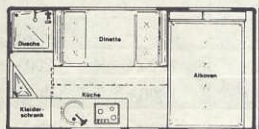
Code	SONDERAUSSTATTUNG	Mehrgewicht in kg ca.	Clou	Clou	Clou	Clou	Clou	Clou	Clou
			470 D	470 Z	570 E	570 S	570 H	670 F	670 P
Z19	Dachcontainer 132 x 90 cm	20	1.000,-	1.000,-	1.000,-	1.000,-	1.000,-	1.000,-	1.000,-
Z21	Entsorgungssystem	2	—	230,-	230,-	230,-	—	230,-	230,-
Z22	2 Gasflaschen 11 kg, gefüllt	52	220,-	220,-	220,-	220,-	220,-	220,-	220,-
Z23	Schneeketten (1 Satz = 2 Stück)	10	700,-	700,-	700,-	700,-	700,-	700,-	700,-
Z27	Safe (150 x 150 x 250 mm) aus 5 mm Stahl, brech- stangensicher mit Ankerplatte und Kastenschloß	a.A.	420,-	420,-	420,-	420,-	420,-	420,-	420,-
S01	Stummer Diener Servicekonsole	2	190,-	190,-	190,-	190,-	190,-	190,-	190,-
S02	Tischverlängerung	3	—	—	—	250,-	—	250,-	250,-
P01	abgepolsterte Winterisolierwand	15	500,-	500,-	500,-	500,-	500,-	500,-	500,-
P02	gesteppte Wintermarkise	5	500,-	500,-	500,-	500,-	500,-	500,-	500,-
P03	Zeitungstasche	0,5	50,-	50,-	50,-	50,-	50,-	50,-	50,-
P04	Fahrerhausteppich	5	350,-	350,-	350,-	350,-	350,-	350,-	350,-
D01	Spoiler bei Fahrgestell-Selbstanlieferung (entfällt bei Pick-Up)	17	1.500,-	1.500,-	1.500,-	1.500,-	1.500,-	1.500,-	1.500,-
D02	Montagekosten bei Fahrgestell-Selbstanlieferung	—	3.500,-	3.500,-	4.000,-	4.000,-	4.000,-	4.500,-	4.500,-
D14	Montagekosten b. Fahrgestell-Selbstanlieferung DB 609 D / 711 D	—	—	—	8.000,-	8.000,-	8.000,-	8.000,-	8.000,-
D05	Fahrgestell-Frachtkosten Daimler-Benz	—	590,-	590,-	590,-	590,-	590,-	590,-	590,-
D07	Fahrgestell-Frachtkosten FIAT	—	800,-	800,-	800,-	—	—	—	—
D08	Fahrgestell-Frachtkosten IVECO	—	800,-	800,-	800,-	800,-	800,-	800,-	800,-
D10	Fahrgestell-Frachtkosten VW	—	590,-	590,-	590,-	590,-	590,-	590,-	590,-
D11	TÜV-Abnahme	—	190,-	190,-	190,-	190,-	190,-	190,-	190,-
D12	Bereitstellungsgebühr incl. Tankfüllung	—	250,-	250,-	250,-	250,-	250,-	250,-	250,-

- Die Aufbaubreite des Modells P beträgt 2,43 m auf IVECO- und VW-Basis sowie 2,50 m auf Mercedes-Benz-Basis T2 Serie.
- Die Preisangabe berücksichtigt eine Radstandsverlängerung auf insgesamt 4125 mm.
- Die Preisangabe berücksichtigt eine Radstandsverkürzung auf insgesamt 3500 mm.
- Die Preisangaben auf Basis 609 und 711 beinhalten Mehrkosten für Überbreite in Höhe von DM 1.900,- sowie in Mehrmontage in Höhe von DM 4.000,-.

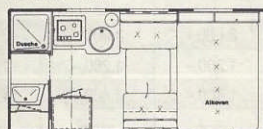
- Bei den Mercedes-Benz-Modellen 307 D - 409 D sowie allen Fiat Ducato- und VW-Modellen ist bei der Montage einer Anhängervorrichtung lediglich eine Zweiradhalterung bis max. 80 kg möglich.
- Zuglast für 670 F / P auf VW LT-Basis : 1.800 kg
- Werden die Modelle 470 D und 470 Z auf VW-Basis geliefert, ist der Einbau eines Gastanks nicht möglich.

Bei Einbau der mit * gekennzeichneten Sonderausstattungsstücke entfällt das GS-Zeichen.
Die für Sonderausstattung angegebenen Preise haben nur im Rahmen der Serien-Neufertigung Gültigkeit.
Sämtliche Preise sind unverbindliche Preise incl. MWST.
Inhaltsangaben sind ca.-Angaben. – Technische Änderungen bleiben vorbehalten.

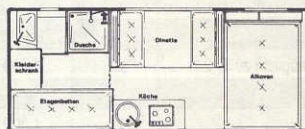
Grundriß 470 D



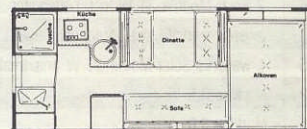
Grundriß 470 Z



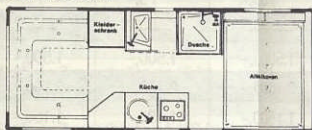
Grundriß 570 E



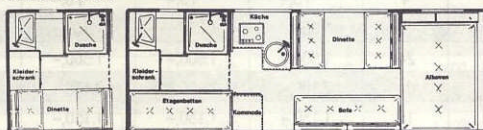
Grundriß 570 S



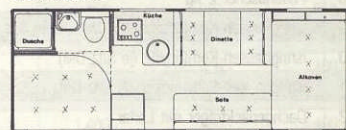
Grundriß 570 H



Grundriß 670 F



Grundriß 670 P





1. 9. 1987

Serienausstattung Aufbau

- 50 mm Polyurethan Hartschaum-Isolierung
- automatische Ladestromregulierung sowie Batterie-Schnellademöglichkeit durch speziell entwickelten Energieblock
- Batterie Hauptschalter zum zentralen Ausschalten aller 12 V Verbraucher
- 220 V sowie 12 V Sicherungsautomaten
- reichhaltige Ausstattung mit Leuchten und Steckdosen
- 12 V - 80 AH Aufbaubatterie mit Spezialseparator
- Euro-Außensteckdose mit Adapter und Anschlußkabel
- haushaltsübliche Sanitärarmaturen in Bad und Küche
- elektrische Warmwasserversorgung an allen Hähnen
- ca. 180 l Frischwasserreservoir beheizt
- ca. 180 l Abwasserreservoir beheizt
- bei fest installiertem WC (Aufpreis) Trennung von Abwasser und Fäkalientank je 90 l Fassungsvermögen, beide beheizt
- separate geräumige Luxusdusche mit dreiteiliger Schiebetür
- Kontrollpaneel für alle Versorgungseinrichtungen
- Seitenfenster doppelverglast mit Schiebemechanismus
- 3 Dachluken mit Zwangsentlüftung
- 110 l Kühlschrank Elektrolux
- Kühlschrankservicetüre mit Winter- und Sommereinstellung
- 3-flammiger Gaskocher mit Abdeckplatte
- Warmwasserzentralheizung mit integriertem Boiler
- Gastank (bei Modell 670 P)
- großes stationäres beheizbares Komfortbett im Alkoven
- herausnehmbarer Teppichboden
- Innenausbau in echtem Teakholz furnier
- ergonomisch angeordnete Kücheneinrichtung
- alle Möbelkanten und Verschlüsse abgerundet
- teflonbeschichtete, pflegeleichte Wandbespannung
- Polster vliesunterlegt mit Reißverschluß
- Zentralisierung von Wasser-, Elektro- sowie Heizungsversorgung im Funktionsschacht
- Schmutzlappen
- Nebelschlußleuchte
- Rückfahrscheinwerfer

Code	SONDERAUSSTATTUNG	Preis excl. MWST	Preise incl. MWST
F01	Servolenkung VW	2.042,98	2.329,00
F02	Differentialsperre VW (nicht LT 50/55)	3.078,94	3.510,00
F03	Servolenkung IVECO	2.078,84	2.370,00
F04	Servolenkung Daimler-Benz (307 D - 409 D)	1.528,07	1.742,00
F05	Servolenkung Daimler-Benz (609 D, 711 D)	1.698,24	1.936,00
F07	Automatikgetriebe Daimler-Benz (307 D - 409 D)	3.192,98	3.640,00
F08	Automatikgetriebe Daimler-Benz (609 D, 711 D)	6.179,82	7.045,00
B01	Pick-Up-Vorrichtung Aufbau mit Stützen und 2 Winden	5.701,75	6.500,00
B02	Pick-Up-Vorrichtung für Pritsche	3.070,17	3.500,00
B03	3. Etagenbett	1.447,36	1.650,00
B04	Dinette anstelle Etagenbett	1.271,92	1.450,00
B05	Dinette plus Hubbett anstelle Etagenbett	2.412,28	2.750,00
B08	230 l-Kühlschrank mit Gefrierfach (anstelle 110 l)	1.710,52	1.950,00
C01	2. Kraftstofftank IVECO, ca. 70 l	1.271,92	1.450,00
C02	vergrößerter Kraftstofftank VW, ca. 110 l	440,35	502,00
C03	vergrößerter Kraftstofftank Daimler-Benz, ca. 125 l (409 D)	1.359,64	1.550,00
C04	Gastank incl. Eis Ex, ca. 73 l	1.359,64	1.550,00
C05	Zweiradhalterung 50 kg	350,87	400,00
C06	Zweiradhalterung 80 kg	614,03	700,00
C07	Zweiradhalterung 120 kg incl. Auffahrrampe	1.228,07	1.400,00
C08	Anhängervorrichtung IVECO 2.000 kg	1.228,07	1.400,00
C09	Anhängervorrichtung Daimler-Benz 2.000 kg (307 D - 409 D) Zweiradhalterung max. 80 kg	2.627,80	2.990,00
C32	Anhängervorrichtung Daimler-Benz 2.000 kg (609 D, 711 D)	2.743,85	3.128,00
C10	Anhängervorrichtung VW 1.800 kg Zweiradhalterung max. 80 kg	1.682,45	1.918,00
C14	Generatorvorrichtung und -tank	2.368,42	2.700,00
C15	Mase-Generator 2,8 kW, 4-Takt, 1 Zylinder	4.587,71	5.230,00
C16	Mase-Generator 4,0 kW, 4-Takt, 1 Zylinder	5.198,24	5.926,00
C17	Onan-Generator 2,5 kW, 4-Takt, 1 Zylinder	5.959,64	6.794,00
C19	Generatorschlitten für Mase-Generator Silent 500	328,94	375,00
C20	Mase-Generator Silent 500 W, 2-Takt	1.812,28	2.066,00
C30	2 x 230 Ah-Batterien mit "Fein"-Generator und Ladeverstärker	5.921,05	6.750,00
M02	Moskitonetze und Rollos 570 E/F	1.017,54	1.160,00
M03	Moskitonetze und Rollos 670 F/P	1.184,21	1.350,00
W01	fest installiertes WC	877,19	1.000,00
W02	Einhebel-Duschbatterie (Chrom) Dusche	219,29	250,00
W03	Einhebel-Duschbatterie (Bronze) Dusche	394,73	450,00
W04	Einhebel-Mischbatterie (Chrom) Waschbecken im Bad	219,29	250,00
W05	Einhebel-Mischbatterie (Chrom) Küchenblock	219,29	250,00
W06	Einhebel-Mischbatterie (Bronze) Waschbecken im Bad	394,73	450,00
W07	Einhebel-Mischbatterie (Bronze) Küchenblock	349,73	450,00
E01	2 Lautsprecher im Aufbau, 2 Lautsprecher im Fahrerhaus, Verkabelung zum Fahrerhaus	416,66	475,00
E02	2 zusätzliche Lautsprecher im Wohnraum zu E01 / E28	263,15	300,00
E03	Stereo-Radio-Recorder Blaupunkt Mainz incl. 4 Lautsprecher und 1 Antenne	964,81	1.100,00
E04	Stereo-Radio-Recorder Blaupunkt Wiesbaden incl. 4 Lautsprecher und 1 Antenne	1.578,94	1.800,00
E05	Stereo-Radio-Recorder Becker Europa Cassette Kurier incl. 4 Lautsprecher und 1 Antenne	1.666,66	1.900,00
E29	2 Quick-Out-Halterungen incl. 1 Elektronik-Dachantenne bei Blaupunkt Mainz	679,82	775,00
E06	2 Quick-Out-Halterungen incl. 1 Elektronik-Dachantenne bei Blaupunkt Wiesbaden	679,82	775,00
E07	Elektronik-Dachantenne für Radio im Wohnraum	127,19	145,00
E08	Tempomat 12 V (nicht DB 609 D / 711 D)	1.399,12	1.595,00
E37	Tempomat 24 V (Daimler-Benz 609 D / 711 D)	3.004,38	3.425,00
E10	Fzg.-Video-Rückfahranlage 12 V (nicht DB 609 D / 711 D)	5.570,17	6.350,00
E38	Fzg.-Video-Rückfahranlage 24 V (Daimler-Benz 609 D / 711 D)	5.570,17	6.350,00
E12	Ultraschall-Alarmanlage incl. Türkontakten an Fahrer-, Beifahrer- und Aufbautür	1.403,50	1.600,00

Sämtliche Preise sind unverbindlich und haben nur im Rahmen der Serienneufertigung Gültigkeit.

Code	SONDERAUSSTATTUNG	Preis excl. MWST	Preise incl. MWST
E13	Motorwärmetauscher incl. Motor-Vorwärmung	1.315,78	1.500,00
E14	Heizpatrone 220 V	833,33	950,00
E15	Fernsehantenne incl. Mast und Verstärker	921,05	1.050,00
E16	Ceran-Kochfeld (nicht möglich bei 670 P)	2.122,80	2.420,00
E17	2. Aufbaubatterie 80 Ah	307,01	350,00
E18	Mikrowellenherd	1.535,08	1.750,00
E19	Dachklimaanlage 220 V / 1.650 Watt	3.245,61	3.700,00
E21	Staubsauger Miele 220 V	570,17	650,00
E23	1 Solar-Modul 31 W incl. Laderegler (ausreichend für 1 Aufbaubatterie)	1.574,56	1.795,00
E24	2 Solar-Module à 31 W incl. Laderegler (ausreichend für 2 Aufbaubatterien)	2.587,71	2.950,00
E25	1 weites Solar-Modul 31 W (maximal 4 möglich) zu E24	1.096,49	1.250,00
E27	Leseleuchte am Armaturenbrett	131,57	150,00
E39	Color Fernseher 40 cm Bildschirm (Pal / Secam)	2.105,26	2.400,00
Z03	Markise 3,5 m (Manuell)	1.491,22	1.700,00
Z06	1 Satz Stützen, manuell (1 Satz = 4 Stck.)	1.206,14	1.375,00
Z08	Feuerlöscher 2 kg	149,12	170,00
Z13	Dachgepäckträger mit Leiter	1.184,21	1.350,00
Z14	Ski-Halterung für 4 Paar Ski	394,73	450,00
Z15	Ski-Halterung für 6 Paar Ski	434,21	495,00
Z16	Surfbretthalterung für 1 Brett	421,05	480,00
Z17	Surfbretthalterung für 2 Bretter	570,17	650,00
Z18	Dachcontainer 105 x 80 cm	789,47	900,00
Z19	Dachcontainer 132 x 90 cm	1.052,63	1.200,00
Z21	Entsorgungssystem	263,15	300,00
Z22	2 Gasflaschen à 11 kg, gefüllt	175,43	200,00
Z23	Schneeketten (1 Satz = 2 Stück)	482,45	550,00
Z27	Mini-Safe	482,45	550,00
Z30	Komfort-Fahrersitz, Fabrikat Isringhausen	1.491,22	1.700,00
Z31	Komfort-Beifahrersitz, Fabrikat Isringhausen	1.491,22	1.700,00
Z32	Fahrersitz, hydraulisch, Fabrikat Isringhausen	1.929,82	2.200,00
Z33	Beifahrersitz, hydraulisch, Fabrikat Isringhausen	1.929,82	2.200,00
Z75	Duomatic L - Gasflaschenanschluß	210,53	240,00
Z01	Stummer Diener Servicekonsole	219,29	250,00
S03	Tischverlängerung	307,01	350,00
S04	Tischverlängerung in Teak anstelle Resopal	350,87	400,00
S05	Dinettetisch in Teak anstelle Resopal	416,66	475,00
S06	Platte des Küchenblocks in Teak anstelle Resopal	657,89	750,00
S07	Verbindungssitz mit Polster zwischen Sofa und vorderer Dinette-Sitzbank	482,45	550,00
S08	Sofa und Dinette zu einer Liegefläche umbaubar, incl. Zusatzpolster	745,61	850,00
P01	abgepolsterte Winterisolierwand	438,59	500,00
P02	gesteppte Wintermarkise	833,33	950,00
P03	Zeitungstasche	100,87	115,00
P04	Fahrerhausteppich	394,73	450,00
P07	Federkernmatratze für Alkovenbett	500,00	570,00
P08	Federkernmatratze für Doppelbett (670 P)	500,00	570,00
P06	Patchwork-Stofftagesdecke für Doppelbett (670 P)	333,33	380,00
D01	Spoiler bei Fahrgestell-Selbstanlieferung (entfällt bei Pick-Up)	1.447,36	1.650,00
D02	Montagekosten bei Fahrgestell-Selbstanlieferung außer MB 609 D / 711 D	3.947,36	4.500,00
D05	Fahrgestell Frachtkosten Daimler-Benz 609 D / 711 D	517,54	590,00
D08	Fahrgestell Frachtkosten IVECO	701,75	800,00
D10	Fahrgestell Frachtkosten VW	517,54	590,00
D11	TÜV-Abnahme	166,66	190,00
D12	Bereitstellungsgebühr incl. Tankfüllung	219,29	250,00
D14	Montagekosten bei Fahrgestell-Selbstanlieferung Mercedes-Benz 609 D / 711 D	7.894,74	9.000,00

Clou

von **Niesmann Motor-Homes**®



Clou Chassis-Komfortausstattung



IVECO-DAILY

5-Gang-Getriebe
Stabilisator Hinterachse
doppelt wirkende Stoßdämpfer vorn und hinten
Bremskraftverstärker
Zweikreisbremse
Duo-Scheibenbremse vorn
Duplex-Trommelbremse hinten lastabhängig geregelt
3-fach verstellbarer Fahrersitz
Stoffsitze
Verbundglasscheibe
Ausstellfenster im Fahrerhaus
H-4 Scheinwerfer
elektrische Scheibenwaschanlage
2 x Dreipunkt-Automatikgurt
Lenkradschloß
große Außenspiegel
Batterie 110 AH
500 W Lichtmaschine
Spoiler zwischen Aufbau und Fahrerhaus
Ablage unter Armaturenbrett



Mercedes-Benz 409 D

Stabilisator Hinterachse (309 D)
Stoßdämpfer verstärkt (309 D)
Lenkradschloß
Batterie verstärkt
Steckdose im Fahrerhaus 12 V
Nahentstörung
Windschutzscheibe Verbundglas
Spiegelhalter verlängert
Rückblickspegel innen
Haupttank links
Tankschloß
Auspuff gerade nach hinten
Kopfstütze Fahrer- und Beifahrersitz
3-Punkt-Sicherheitsgurte
Bodendämmmatte
Ausstellfenster in Fahrer- und Beifahrertür
Frostschutzmittel bis - 30 Grad C
Spoiler zwischen Aufbau und Fahrerhaus



Mercedes-Benz 609 D, 711 D

Hinterachse i = 2,92 (711 D)
Hinterachse i = 3,727 (609 D)
Stabilisatoren vorn und hinten verstärkt
Lenkradschloß
Batterien verstärkt
Spiegelhalter verlängert
Rückblickspegel beheizbar
Schallsolierung zusätzlich
Warnleuchte rot Kraftstoffreserve
140 l Kraftstoff-Doppeltankanlage
Tankschloß
Halogen-Scheinwerfer
Geräuschmaßnahmen Motor
Parabelfedern vorn und hinten verstärkt
Reserveradhalter
Kopfstützen Fahrer- und Beifahrersitz
3-Punkt-Sicherheitsgurte
Frostschutz bis - 30 Grad C
Spoiler zwischen Aufbau und Fahrerhaus



Volkswagen LT

Schmutzfänger vorn
Zweikreis-Brems- und Handbremskontrollleuchte
Sitzpolsterbezüge in Stoff
Ablagefachdeckel abschließbar
Windschutzscheibe Verbundglas
3-Punkt-Sicherheitsgurte
Innenspiegel
Kopfstützen für Fahrer- + Beifahrersitz
vergrößerte Außenspiegel
Lenkradschloß
verstärkte Federn Hinterachse bei LT 31/35 mit Einzelbereifung hinten und bei LT 40/45/50 mit Radstand 3.650 mm f. Clou 670
verstärkte Federn Vorderachse bei LT 31/35
Hinterachsübersetzung i = 4,44 bei allen Turbodieseln
Hinterachsübersetzung i = 4,88 bei allen Saugmotoren
Werkzeugbox
Stabilisatoren vorn und hinten bei LT 35 mit Zwillingsbereifung hinten
verstärkte Stabilisatoren Vorder- und Hinterachse bei LT 40/45/50/55
Armaturenbrettpolsterung
Ausstellfenster in Fahrer- und Beifahrertür
Lichtmaschine 90 Ampere
12 V-Steckdose im Armaturenbrett
je ein Ablagekasten in den Fahrerhaustüren
Scheibenwischer-Intervallschalter
Drehzahlmesser
verstellbarer Beifahrersitz
Spoiler zwischen Aufbau und Fahrerhaus

Chassis	Aufbau 570 E / S		Aufbau 670 F		Aufbau 670 P	
	excl. MWST	incl. MWST.	excl. MWST.	incl. MWST.	excl. MWST.	incl. MWST.
IVECO Daily 45-10 Turbo Diesel	91.671,92	104.506,00	101.321,05	115.506,00	104.829,82	119.506,00
IVECO Daily 49-10 Turbo Diesel	94.146,49	107.327,00	103.795,61	118.327,00	107.304,38	122.327,00
Mercedes Benz 409 Diesel	92.008,77	104.890,00	-----	-----	-----	-----
Mercedes Benz 609 Diesel	103.198,24*	117.646,00*	112.124,56	127.822,00	115.633,33	131.822,00
Mercedes Benz 711 Diesel	110.678,07*	126.173,00*	119.605,76	136.350,00	123.114,03	140.350,00
VW LT 35 Diesel (hinten Zwillingsreifen)	89.892,98	102.478,00	-----	-----	-----	-----
VW LT 40 Turbo Diesel	95.062,28	108.371,00	-----	-----	-----	-----
VW LT 45 Turbo Diesel	95.617,54	109.004,00	103.784,21	118.314,00	107.316,66	122.341,00
VW LT 50 Turbo Diesel	97.338,59	110.966,00	105.505,26	120.276,00	109.014,03	124.276,00
VW LT 55 Turbo Diesel	98.983,33	112.841,00	106.826,31	121.782,00	110.335,08	125.782,00

* Bei dem Modell 570 S ist bei der Basis 609 D sowie 711 D eine Radstandsveränderung gegen Aufpreis (DM 2.900,- incl. MWST.) erforderlich.
Sämtliche Preise sind unverbindlich und haben nur in Verbindung mit Serienfertigung Gültigkeit.

BKS - 8/87 - 10.000 - Technische Änderungen vorbehalten.

Niesmann

Industriestraße 12 - 16, D-5403 Koblenz-Mülheim
Telefon (02 61) 287 - 0, Telex 862 546 mcnkg d
Telefax 0261 - 2 77 66