



**Flair Integriert/Flair Alkoven**

Modellreihe 2002

**Preisliste/Ausstattung**

gültig ab Januar 2002

# Flair

**NIESMANN  
+BISCHOFF**

## Fahrgestell und Fahrerhaus / Serienausstattung

### Fiat Ducato

- ▶ Basisfahrzeug Fiat Ducato 18 TD mit Al-Ko-Tiefrahmen
- ▶ Motorisierung 2,8 l, 4-Zylinder-Dieselmotor mit Common-Rail-Direkteinspritzung und Ladeluftkühlung
- ▶ Leistung 93 KW / 127 PS, Drehmoment 300 Nm
- ▶ Lichtmaschine 80 A / 1100 Watt
- ▶ 5-Gang Getriebe
- ▶ Frontantrieb Einzelradaufhängung vorne an Fahrschemel mit Dreiecks-Querlenkern und Federbeinen, Querstabilisator
- ▶ Tiefergelegter Al-Ko Rahmen, vollständig feuerverzinkt
- ▶ Hinterachse Einzelradaufhängung an Längslenkern, Drehstabfederung
- ▶ Bereifung 215/75 R 16
- ▶ Servolenkung
- ▶ Zweikreis-Bremssystem mit Verstärker und Regler
- ▶ Innenbelüftete Doppelkolben-Scheibenbremsen vorne, Scheibenbremsen hinten
- ▶ ABS (Anti-Blockier-System)
- ▶ 80 l Kraftstofftank
- ▶ Elektronische Wegfahrsperr
- ▶ Höhenverstellbare Halogenscheinwerfer
- ▶ Nebelschlussleuchte und Rückfahrcheinwerfer
- ▶ Verbundglas-Windschutzscheibe mit Grünkeil
- ▶ Beheizte Außenspiegel
- ▶ Teppichboden herausnehmbar
- ▶ Komfort Fahrer- und Beifahrersitz mit integrierten Kopfstützen und höhenverstellbaren Armlehnen sowie in Neigung und Höhe einstellbare Sitzfläche (bei bestimmten Modellen), im Stoffbezug des Wohnraums bepolstert
- ▶ Heiz- und Frischluftanlage mit 4-stufigem Gebläse und Umluftschaltung

- ▶ Tachometer, Drehzahlmesser und Kraftstoffanzeige
- ▶ Außentemperaturanzeige und Uhr im Armaturenbrett (bei integrierten Modellen), Uhr an Fahrerhaushimmel (bei Alkoven-Modellen)

### Iveco Daily

- ▶ Basisfahrzeug Iveco Daily 60 C 15
- ▶ Motorisierung 2,8 l, 4-Zylinder Turbo-Dieselmotor mit elektronisch geregelter Direkteinspritzung (Common-Rail-System) und Ladeluftkühlung, Kraftstoff-Filterheizung
- ▶ Leistung 107 KW / 146 PS, Drehmoment 320 Nm
- ▶ 6-Gang Getriebe
- ▶ Generator 90 A / 1260 W
- ▶ Hochstabiler Leiterrahmen
- ▶ Heckantrieb mit automatischem Bremsdifferential (ABD)
- ▶ Vorne Einzelradaufhängung mit einstellbarer und verstärkter Drehstabfederung und doppelt wirkenden Teleskopstoßdämpfern.
- ▶ Hinten Blattfeder mit doppelt wirkenden Teleskopstoßdämpfern.
- ▶ Bereifung 225/75 R 16, vorne einfach, hinten zwillingsbereift
- ▶ Servolenkung
- ▶ Elektronische Bremslastverteilung (EBD)
- ▶ ABS (Anti-Blockier-System)
- ▶ Verbundglas-Windschutzscheibe mit Grünkeil
- ▶ Beheizte Außenspiegel
- ▶ 90 l Kraftstofftank
- ▶ Komfort Fahrer- und Beifahrersitz mit integrierten Kopfstützen und höhenverstellbaren Armlehnen im Stoffbezug des Wohnraums bepolstert
- ▶ Höhenverstellbare Halogenscheinwerfer
- ▶ Elektronische Wegfahrsperr

- ▶ Tachometer, Drehzahlmesser, Anzeigen für Motortemperatur, Kraftstoffvorrat, Ölstand, Bremsflüssigkeitsstand, Bremsbelagverschleiß u.v.m.
- ▶ Heizung mit 4-stufigem Gebläse und Umluftschaltung
- ▶ Teppichboden, herausnehmbar

### Aufbau

- ▶ Integrierte Modelle: Panorama Verbundglas-Windschutzscheibe mit Grünkeil und Isolationsrolläden aus Aluminium, seitliche Hartglas-Schiebefenster in Isolierverglasung mit Verdunkelungsplissee
- ▶ Alkoven: Isolationsrolläden im Fahrerhausdurchgang mit Feststellmechanismus
- ▶ Außenspiegel (bei integrierten Modellen beheizt)
- ▶ Doppelscheinwerfer bei integrierten Modellen
- ▶ Dach- und Seitenwand 40 mm Alu-Hartschaum-Alu-Sandwichbauweise
- ▶ Bodenaufbau 1,5 mm GFK unterseitig, Styrofoam längsverstärkt, wasserfeste Siebdruckplatte oberseitig
- ▶ Kältebrückenfreies Verbindungssystem
- ▶ Beheizter Zwischenboden (Doppelboden) mit Revisionsöffnungen zur Aufnahme von Tanks, Heizung, Entsorgungseinrichtungen
- ▶ Beheizte Stauräume im Doppelboden, vom Fahrzeuginnern und seitlich über Außenklappen zugänglich
- ▶ Zentrales Servicefach an der linken Fahrzeugseite zur bequemen Entsorgung
- ▶ Heckgarage mit großzügiger Garagenklappe
- ▶ Ein-Schlüssel-System für Eingangstür, Außenstauklappen, Toilettenentsorgung, Servicefach und Tankverschlüsse
- ▶ Elektrische, vom Armaturenbrett aus einführbare, Einstiegsstufe mit Kontrollleuchte

- ▶ Eingangstür mit Sichtfenster und Fliegenrolle
- ▶ Isolations-Ausstellfenster mit Fliegengitter, Verdunkelungsplissee, Einhebelbedienung und thermisch getrenntem Aluminiumrahmen
- ▶ Ein Isolations-Schiebefenster mit Fliegengitter im Wohnraum bei Modell 7100 und 8000
- ▶ Heckspoiler mit integrierter Bremsleuchte
- ▶ Außenapplikationen im Flair-Design (blaugrau)
- ▶ Aluminium-Dachreling
- ▶ Dachluken:  
Flair 6100: 4 Stück (Nasszelle, Küche, Dinette, Hubbett bzw. Alkoven)  
Flair 6000/6700: 4 Stück (Küche, neben Dusche, Wasorraum, Hubbett bzw. Alkoven)  
Flair 7100/8000: 5 Stück (Sitzgruppe vorn, Küche, neben Dusche, Wasorraum, Hubbett bzw. Alkoven)

### Bordelektrik

- ▶ Aufbaubatterie: 12 V / 90 Ah (K20) und 2. Aufbaubatterie bei Modellen 7100 und 8000
- ▶ Batterieladegerät: elektronisch geregeltes Schaltnetzteil 12 V / 18 Ah
- ▶ Anzeigepanel: Uhrzeit, Wecker, Netz 230 V, Motor an, Spannung Chassis- und Aufbaubatterie, Entlade-Ladestrom, Aufbaubatterie, Frischwasser-/ Abwasser-Kapazität
- ▶ Zusätzliche Uhr und Außentemperaturanzeige im Armaturenbrett bei integrierten Modellen auf Basis Fiat
- ▶ FI-Personenschutzautomat
- ▶ Steckdosen: 3 x 230 V jeweils einmal in Küche, Nasszelle und Dinette bzw. Sideboard, 1 x 12 V in Küche

## Serienausstattung

### Heizung

- ▶ Warmwasser-Gas-Zentralheizung mit thermostatischer Regelung, Wandkonvektoren und Heizschlangen im Wohnraum und Doppelboden, elektronische Heizpatrone 230 V, 2 x 1000 W (Alde 3000)
- ▶ Integrierter 9 Liter Warmwasserboiler zur Versorgung aller Entnahmestellen
- ▶ Heizkreislauf im Bereich des Heckdoppelbettes abschaltbar

### Wasser- und Gasanlagen

- ▶ Frischwasser- und Abwassertank sind im Doppelboden, beheizt und frostsicher, untergebracht
- ▶ Druckwasserpumpe
- ▶ Wasserverteilung sowie Druckpumpe sind durch Revisionsöffnungen im Zwischenboden zu warten
- ▶ System- und Abwassertankentleerung im zentralen Servicefach auf der linken Fahrzeugseite
- ▶ Frischwassertankvolumen auf Basis Fiat Ducato: ca. 150 Liter, auf Basis Iveco: ca. 200 Liter
- ▶ Abwassertankvolumen ca. 140 Liter
- ▶ Stauraum für 2 x 11 kg Gasflaschen
- ▶ Gasabsperrhähne in zentralem, gut zugänglichem Küchenfach

### Beleuchtung

- ▶ Integrierte, indirekte Beleuchtung in den vorderen Hängeschränken. Getrennt, links und rechts schaltbar
- ▶ Integrierte, wasserdichte Leuchte im Duschhimmel
- ▶ Heckausleuchtung durch zwei Deckenspots, mittels Wechselschalter vom Gang oder Bett bedienbar
- ▶ Sitz- und Schlafplatzausleuchtung durch neue, flache Halogenleuchten mit modernem Kaltlichtspiegel

- ▶ Kleiderschrankbeleuchtung
- ▶ Integrierte Badbeleuchtung an Decke sowie seitliche Spiegelleuchten
- ▶ Heckgaragenbeleuchtung
- ▶ Jeweils eine Leuchte über Fahrer- und Beifahrersitz

### Wohnraum

- ▶ Wand- und Deckenverkleidung in sandfarbenem Vinylbelag
- ▶ Boden mit pflegeleichtem Kunststoffbelag
- ▶ Herausnehmbare, gekettelter Velours-Teppichboden
- ▶ Raffalrollo und Stores an allen Wohnraumfenstern (außer Küche)
- ▶ Stabiler Griff als Einstiegshilfe
- ▶ Verschiedene Polster- und Vorhangstoffe zur Auswahl

### Möbel

- ▶ Hochwertiger Möbelausbau im Design „Kirsch-Cognac“
- ▶ Gerundete Massivholzkanten
- ▶ Möbelklappen und -türen mit Metallfederscharnieren
- ▶ Verstellbare Einlegeböden in allen Hängeschränken
- ▶ TV-Fach
- ▶ Beleuchteter Kleiderschrank mit Kleiderstange und Einlegeböden
- ▶ Holzschiebetür mit Feststeller zwischen den Bereichen Küche/Wohnraum und Bad/Heckbett (nicht bei Modell 6100)
- ▶ Tisch aus pflegeleichter Schichtstoffoberfläche mit Krümelkante und Massivholzrahmen
- ▶ Breite, hochglanzverchromte Griffe an Hängeschränken und Schubladen

### Sitze und Betten

- ▶ Sitzmöglichkeiten mit hochwertiger Polsterung und Ver讠ahrung
- ▶ Sofakorpus 7100 mit geschwungener Front
- ▶ Dinettebank mit zwei 3-Punkt-Sicherheitsgurten und Kopfstützen in Fahrtrichtung
- ▶ Heck- und Hubbett mit Lattenrost
- ▶ Großzügiges Alkovenbett mit Lattenrost und Schaumstoffmatratze
- ▶ Federkernmatratze im Heckbett
- ▶ Schaumstoffmatratze im Hubbett bzw. Alkoven

### Küche

- ▶ Geschwungener Korpus und Abdeckplatte
- ▶ Eingelassener Dreiflamm-Edelstahl-Gasherd mit Selbstzündung, Spritzschutz und Glasabdeckung
- ▶ Eingelassene Edelstahl-Doppelspüle mit integrierten Abdeckungen
- ▶ Einhebel-Mischarmatur chrom
- ▶ 103 Liter Absorberkühlschrank mit Innenbeleuchtung, Gefrierfach und Chromgriff
- ▶ Küchenspiegel in pflegeleichter Schichtstoffausführung
- ▶ Ausziehbarer Handtuchhalter
- ▶ Korbauszüge mit Kugelführung und Zuhaltfunktion
- ▶ Zentrales Verschießsystem für Schubladen und Auszüge
- ▶ Großzügige Hängeschränke mit herausnehmbaren Einlegeböden
- ▶ Besteckfach
- ▶ Gewürzboard mit Chromreling
- ▶ Abfalleimer, integriert in Arbeitsfläche bei Modell 6100i, 7100 und 8000
- ▶ Einfassung der Arbeitsfläche mit Massivholzrahmen
- ▶ Beleuchtung mit Halogenspots und indirekte Beleuchtung in Hängeschränken
- ▶ 1 x 12 V / 230 V Steckdose

- ▶ Ausstellfenster mit Mückenschutz und Verdunkelungsplissee

### Sanitärraum

- ▶ Badcharakter im Holzdesign „Kirsch-Cognac“ (außer Modell 6100)
- ▶ Holzunterschrank mit abgerundeten Türen
- ▶ Rundwaschbecken in modernem Flair-Design mit Einhebel-Mischarmatur
- ▶ Integrierte Beleuchtung im Baldachin, von außen schaltbar
- ▶ Herausnehmbares Schüttensystem zur Lagerung von Kleinteilen
- ▶ Kosmetikschrank mit Spiegeltür und Ausfallschutz
- ▶ Rundumablage mit Chromreling
- ▶ Wertige Eingangstür mit massivem, gerundetem Metallgriff
- ▶ Halogenspots, von innen schaltbar
- ▶ 230 V Steckdose
- ▶ Toilettenpapierhalter, Handtuchhaken, herausziehbare Handtuchstange
- ▶ Flüssigseifenspender
- ▶ drehbare Cassette-Toilette mit Wasserspülung und automatischer Entlüftung
- ▶ Von außen herausnehmbare Toiletten-Cassette mit automatischer Entlüftung
- ▶ Weicher, waschbarer und herausnehmbarer Bodenbelag
- ▶ Toilettenbürste

### Separate Dusche

- ▶ Separate Duschkabine in Kunststoffausführung mit Acrylglas-Drehduschtür
- ▶ Höhenverstellbare Duscharmatur mit Wandstange und Einhebel-Mischarmatur
- ▶ Duschsäule mit Ablage
- ▶ Integrierte, wasserdichte Beleuchtung am Duschhimmel
- ▶ Herausnehmbare Trockenstange für nasse Kleidung in Duschkabine

## Flair Integriert (Fiat Ducato) Maße, Daten und Preise

<b>Modell</b>	<b>6000i</b>	<b>6100i</b>	<b>6700i</b>	<b>6700iTA</b>	<b>7100i</b>	<b>8000i</b>
<b>Code</b>	<b>9035</b>	<b>9090</b>	<b>9040</b>	<b>9045</b>	<b>9055</b>	<b>9060</b>
<b>Abmessungen ohne Zubehör</b>						
Gesamtlänge (mm):	6450	6580	7150	7150	7800	8350
Gesamtbreite (mm):	2323	2323	2323	2323	2323	2323
Gesamthöhe (mm):	3100	3100	3100	3150	3150	3150
Innenbreite/Innenhöhe (mm):	2180/2050	2180/2050	2180/2050	2180/2050	2180/2050	2180/2050
<b>Sitze</b>						
Sitzplätze mit 3-Punkt-Sicherheitsgurt**	4	4	4	4	2	4
<b>Abmessungen Betten</b>						
Hubbett B x L (mm):	1360 x 1920	1360 x 1920	1360 x 1920	1360 x 1920	1360 x 1920	1360 x 1920
Einzelbett Heck Federkern 14 cm x B x L (mm):	820 x 2000	-	-	-	-	-
Doppelbett Heck Federkern 14 cm x B x L (mm):	-	-	1500 x 2000	1500 x 2000	1500 x 2000	1500 x 2000
<b>Abmessungen Sitzgruppe und Sofa</b>						
Sitzgruppe vorne B x L (mm):	1010 x 1860	1010 x 2000	1010 x 1860	1010 x 1860	-	1010 x 1860
Sofa L (mm):	-	1900	-	-	1300	1800
<b>Wasser- und Gasanlage</b>						
Frischwasser/Abwasser (Ltr.):	150/140	150/140	150/140	150/140	150/140	150/140
Fakalientank / transportabel (Ltr.):	17	17	17	17	17	17
Gasflaschenkasten für:	2 x 11 kg	2 x 11 kg	2 x 11 kg	2 x 11 kg	2 x 11 kg	2 x 11 kg
<b>Chassis</b>						
Triebkopf:	Fiat Ducato Maxi					
Rahmen:	Alka Breitspur Tiefrahmen					
Motor:	Turbodiesel	Turbodiesel	Turbodiesel	Turbodiesel	Turbodiesel	Turbodiesel
	Cammar Rail Direkt					
Motorleistung kW / PS:	93 / 127	93 / 127	93 / 127	93 / 127	93 / 127	93 / 127
Hubraum in Liter:	2,8	2,8	2,8	2,8	2,8	2,8
Getriebe:	5-Gang man.	5-Gang man.	5-Gang man.	5-Gang man.	5-Gang man.	5-Gang man.
Radstand (mm):	3850	3670	4200	3800 + 800	3887 + 800	4337 + 800
Anzahl der Achsen:	2	2	2	3	3	3
Reifengröße:	215/75 R 16	215/75 R 16	215/75 R 16	215/75 R 16	215/75 R 16	215/75 R 16
Spurweite vorne/hinten (mm):	1710/1860	1710/1860	1710/1860	1710/1860	1710/1860	1710/1860
Kraftstofftank (Ltr.):	80	80	80	80	80	80
techn. zul. Gesamtmasse (kg)1:	3850	3850	3850	4500	4500	4500
zul. Vorderachslast (kg):	1850	1850	1850	1850	1850	1850
zul. Hinterachslast (kg):	2120	2120	2120	3000	3000	3000
Masse in fahrb. Zustand (kg)2:	3425	3535	3565	3695	3915	3995
Zuladung ca. (kg)3:	425	315	285	805	585	505
zul. ungebr. Anhängelast (kg):	750	750	750	750	750	750
zul. gebremste Anhängelast (kg)4:	1350	1350	1350	1200	1200	1200
<b>Preise in Euro inkl. 16 % MwSt.:</b>						
	<b>70.490,00</b>	<b>72.480,00</b>	<b>77.005,00</b>	<b>79.455,00</b>	<b>85.655,00</b>	<b>93.775,00</b>
Preise in Euro exkl. 16 % MwSt.:						
	60.767,24	62.482,76	66.383,62	68.495,69	73.840,52	80.840,52

\* unverbindliche Preisempfehlung des Herstellers ab Werk.

\*\* Es dürfen weitere Personen mitfahren, sofern die technisch zulässige Gesamtmasse nicht überschritten wird und entsprechende Sitze mit Sicherheitsgurteinrichtungen vorhanden sind.

1 Der bisherige Begriff „zulässige Gesamtgewicht“ wird gemäß EN 16462 durch „technisch zulässige Gesamtmasse“ ersetzt.

2 Das bisherige „Leergewicht“ wird durch „Masse im fahrbereiten Zustand“, gemäß EG-Richtlinie 92/21 (± 5 %) und EN 1646-2 ersetzt. Die Masse im fahrbereiten Zustand nach EG 92/21 (± 5 %) sowie nach EN 1646-2 beinhaltet zusätzlich: Fahrer (75 kg), Füllmengen (90 %) für Kraftstoff, Frischwasser und Gas sowie das Werkzeug, Ersatzrad und Anschlusskabel.

3 Abhängig von der Sonderausstattung. Gewichte der Sonderausstattung müssen zur „Masse im fahrbereiten Zustand“ addiert werden.

4 Das zulässige Zuggesamtgewicht darf 5200 kg nicht übersteigen.

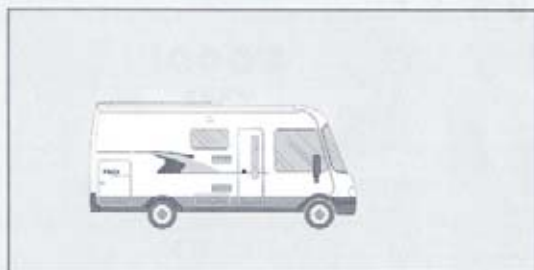
Das Leergewicht und die Zuladungskapazität verändert sich durch den Einbau von Sonderausstattung.

Technische Änderungen und Irrtümer vorbehalten.

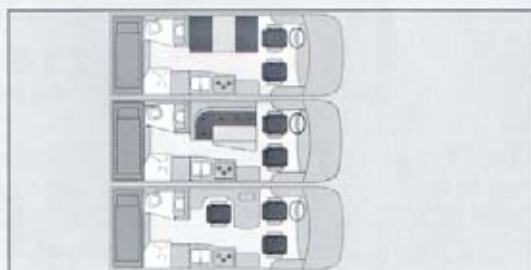
Alle Angaben sind Circa-Werte.

## Flair Integriert (Fiat Ducato)

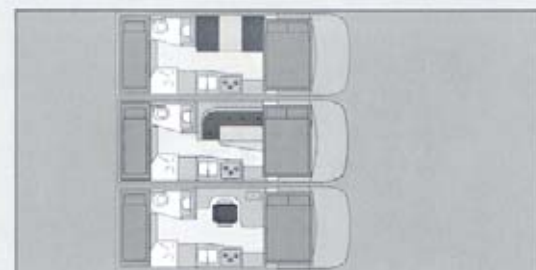
**6000 i/iL/iB**



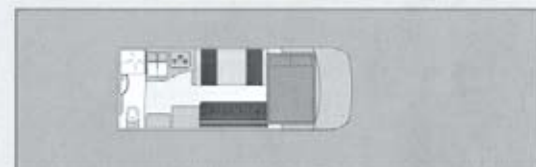
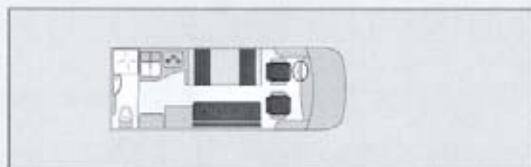
Tag



Nacht



**6100 i**



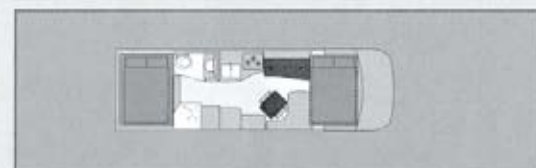
**6700 i/iL**



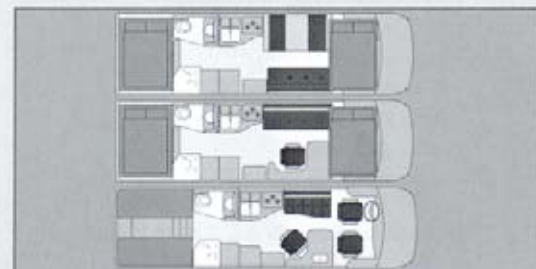
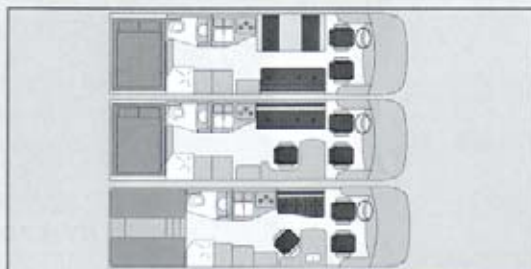
**6700 iTA/iLTA**



**7100 i**



**8000 i/iB/iEB**



## Flair Integriert (Iveco) Maße, Daten und Preise

<b>Modell</b>	<b>7100i</b>	<b>8000i</b>
<b>Code</b>	<b>9230</b>	<b>9235</b>
<b>Abmessungen ohne Zubehör</b>		
Gesamtlänge (mm):	7950	8440
Gesamtbreite (mm):	2323	2323
Gesamthöhe (mm):	3280	3280
Innenbreite/Innenhöhe (mm):	2180/2050	2180/2050
<b>Sitze</b>		
Sitzplätze mit 3-Punkt-Sicherheitsgurt**	2	4
<b>Abmessungen Betten</b>		
Hubbett B x L (mm):	1360 x 1920	1360 x 1920
Einzelbett Heck Federkern 14 cm x B x L (mm):	—	—
Doppelbett Heck Federkern 14 cm x B x L (mm):	1500 x 2000	1500 x 2000
<b>Abmessungen Sitzgruppe und Sofa</b>		
Sitzgruppe vorne B x L (mm):	—	1010 x 2000
Sofa L (mm):	1300	1800
<b>Wasser- und Gasanlage</b>		
Frischwasser/Abwasser (ltr.):	200/140	200/140
Fäkalientank / transportabel (ltr.):	17	17
Gasflaschenkasten für:	2 x 11 kg	2 x 11 kg
<b>Chassis</b>		
Triebkopf:	Iveco Daily 60 C 15	
Rahmen:	Common Rail Direkt	
Motor:	Turbodiesel	Turbodiesel
Motorleistung kW / PS:	107 / 146	107 / 146
Hubraum in Liter:	2,8	2,8
Getriebe:	6-Gang man.	6-Gang man.
Radstand (mm):	4350	4750
Anzahl der Achsen:	2	2
Reifengröße:	225/75 R 16	225/75 R 16
Spurweite vorne/hinten (mm):	1725 / 1661	1725 / 1661
Kraftstofftank (ltr.):	90	90
techn. zul. Gesamtmasse (kg)1:	6000	6000
zul. Vorderachslast (kg):	2300	2300
zul. Hinterachslast (kg):	4650	4650
Masse in fahrb. Zustand (kg)2:	4320	4370
Zuladung ca. (kg)3:	1690	1630
zul. ungebr. Anhängelast (kg):	750	750
zul. gebremste Anhängelast (kg)4:	3000	3000
<b>Preise in Euro inkl. 16 % MwSt.*:</b>	<b>97.170,00</b>	<b>99.980,00</b>
Preise in Euro exkl. 16 % MwSt.*:	83.767,24	86.189,66

\* unverbindliche Preisempfehlung des Herstellers ab Werk.

\*\* Es dürfen weitere Personen mitfahren, sofern die technisch zulässige Gesamtmasse nicht überschritten wird und entsprechende Sitze mit Sicherheitsgurteinrichtungen vorhanden sind.

1 Der bisherige Begriff „zulässige Gesamtgewicht“ wird gemäß EN 16462 durch „technisch zulässige Gesamtmasse“ ersetzt.

2 Das bisherige „Leergewicht“ wird durch „Masse im fahrbereiten Zustand“, gemäß EG-Richtlinie 92/21 (e 5 %) und EN 16462 ersetzt. Die Masse im fahrbereiten Zustand nach EG 92/21 (e 5 %) sowie nach EN 16462 beinhaltet zusätzlich: Fahrer (75 kg), Füllmengen (90 kg) für Kraftstoff, Frischwasser und Gas sowie das Werkzeug, Ersatzrad und Anschlußkabel.

3 Abhängig von der Sonderausstattung. Gewichte der Sonderausstattung müssen zur „Masse im fahrbereiten Zustand“ addiert werden.

4 Das zulässige Zuggesamtgewicht darf 9000 kg nicht übersteigen.

Das Leergewicht und die Zuladungskapazität verändert sich durch den Einbau von Sonderausstattung.

Technische Änderungen und Irrtümer vorbehalten.

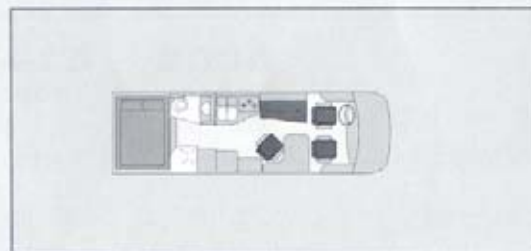
Alle Angaben sind Circa-Werte.

# Flair

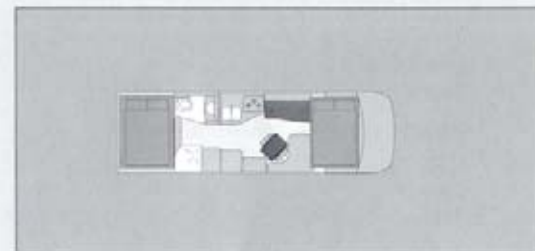
## Flair Integriert (Iveco) 7100 i



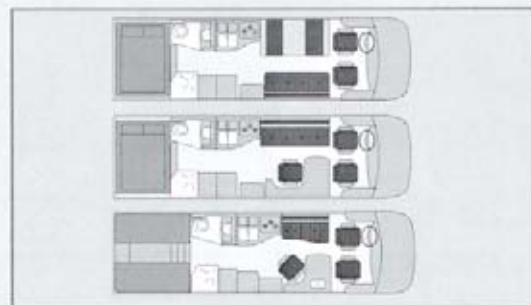
Tag



Nacht



## 8000 i/iB/iEB



## Flair Alkoven (Fiat Ducato) Maße, Daten und Preise

<b>Modell</b>	<b>6000</b>	<b>6100</b>	<b>6700</b>	<b>6700 TA</b>	<b>8000</b>
<b>Code</b>	<b>9065</b>	<b>9085</b>	<b>9070</b>	<b>9075</b>	<b>9080</b>
<b>Abmessungen ohne Zubehör</b>					
Gesamtlänge (mm):	6435	6530	7110	7110	8330
Gesamtbreite (mm):	2323	2323	2323	2323	2323
Gesamthöhe (mm):	3100	3100	3100	3150	3150
Innenbreite/Innenhöhe (mm):	2180/2050	2180/2050	2180/2050	2180/2050	2180/2050
<b>Sitze</b>					
Sitzplätze mit 3-Punkt-Sicherheitsgurt**	4	4	4	4	4
<b>Abmessungen Betten</b>					
Alkovenbett B x L (mm):	1550 x 2100	1550 x 2100	1550 x 2100	1550 x 2100	1550 x 2100
Einzelbett Heck Federkern 14 cm x B x L (mm):	820 x 2000	-	-	-	-
Doppelbett Heck Federkern 14 cm x B x L (mm):	-	-	1500 x 2000	1500 x 2000	1500 x 2000
<b>Abmessungen Sitzgruppe und Sofa</b>					
Sitzgruppe vorne B x L (mm):	1010 x 1860	1010 x 2000	1010 x 1860	1010 x 1860	1010 x 1860
Sofa l (mm):	-	1900	-	-	1800
<b>Wasser- und Gasanlage</b>					
Frischwasser/Abwasser (litr.):	150/140	150/140	150/140	150/140	150/140
Fäkalientank / transportabel (litr.):	17	17	17	17	17
Gasflaschenkasten für:	2 x 11 kg	2 x 11 kg	2 x 11 kg	2 x 11 kg	2 x 11 kg
<b>Chassis</b>					
Triebkopf:			Fiat Ducato Maxi		
Rahmen:			Alka Breitspur Tieffahnen		
Motor:	Turbodiesel	Turbodiesel	Turbodiesel	Turbodiesel	Turbodiesel
			Common Rail Direkt		
Motorleistung kW / PS:	93 / 127	93 / 127	93 / 127	93 / 127	93 / 127
Hubraum in Liter:	2,8	2,8	2,8	2,8	2,8
Getriebe:	5-Gang man.	5-Gang man.	5-Gang man.	5-Gang man.	5-Gang man.
Radstand (mm):	3850	3670	4200	3800 + 800	4350 + 775
Anzahl der Achsen:	2	2	2	3	3
Reifengröße:	215/75 R 16	215/75 R 16	215/75 R 16	215/75 R 16	215/75 R 16
Spurweite vorne/hinten (mm):	1710/1860	1710/1860	1710/1860	1710/1860	1710/1860
Kraftstofftank (litr.):	80	80	80	80	80
techn. zul Gesamtmasse (kg)†:	3850	3850	3850	4500	4500
zul. Vorderachslast (kg):	1850	1850	1850	1850	1850
zul. Hinterachslast (kg):	2120	2120	2120	3000	3000
Masse in fahr. Zustand (kg)†:	3370	3480	3510	3640	3940
Zuladung ca. (kg)†:	480	370	340	860	560
zul. ungeb. Anhängelast (kg):	750	750	750	750	750
zul. gebremste Anhängelast (kg)†:	1350	1350	1350	1200	1200
<b>Preise in Euro inkl. 16 % MwSt.*:</b>					
Preise in Euro exkl. 16 % MwSt.*:	63.885,00	66.195,00	70.865,00	73.375,00	87.205,00
	55.073,28	57.064,66	61.090,52	63.254,31	75.176,73

\* unverbindliche Preisempfehlung des Herstellers ab Werk.

\*\* Es dürfen weitere Personen mitfahren, sofern die technisch zulässige Gesamtmasse nicht überschritten wird und entsprechende Sitze mit Sicherheitsgurteinrichtungen vorhanden sind.

1 Der bisherige Begriff „zulässige Gesamtgewicht“ wird gemäß EN 1646-2 durch „technisch zulässige Gesamtmasse“ ersetzt.

2 Das bisherige „Leergewicht“ wird durch „Masse im fahrbereiten Zustand“, gemäß EG-Richtlinie 92/21 (z. S. 3) und EN 1646-2 ersetzt. Die Masse im fahrbereiten Zustand nach EG 92/21 (z. S. 3) sowie nach EN 1646-2 beinhaltet zusätzlich: Fahrer (75 kg), Füllmengen (90 %) für Kraftstoff, Frischwasser und Gas sowie das Werkzeug, Ersatzrad und Anschlußkabel.

3 Abhängig von der Sonderausstattung. Gewichte der Sonderausstattung müssen zur „Masse im fahrbereiten Zustand“ addiert werden.

4 Das zulässige Zuggesamtgewicht darf 5200 kg nicht überschreiten.

Das Leergewicht und die Zuladungskapazität verändert sich durch den Einbau von Sonderausstattung.

Technische Änderungen und Irrtümer vorbehalten.

Alle Angaben sind Circo-Werte.



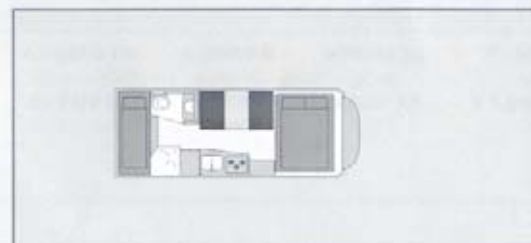
# Flair

## Flair Alkoven (Fiat Ducato)

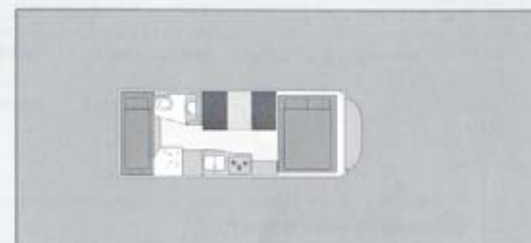
**6000**



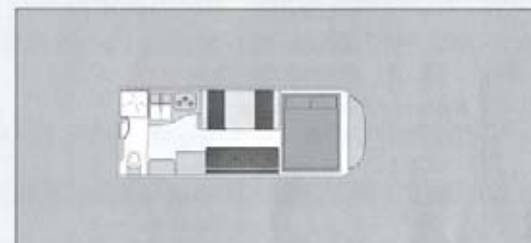
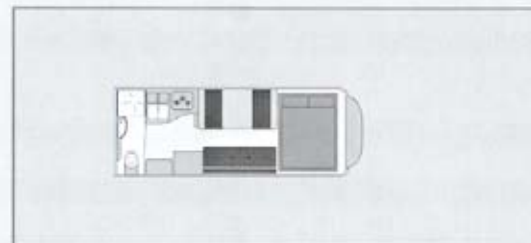
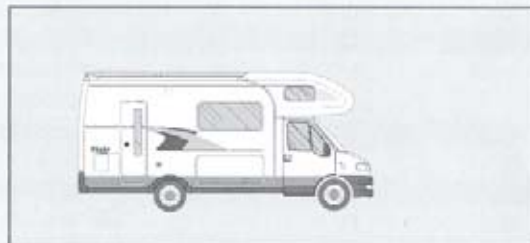
Tag



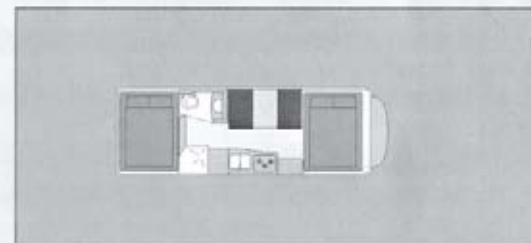
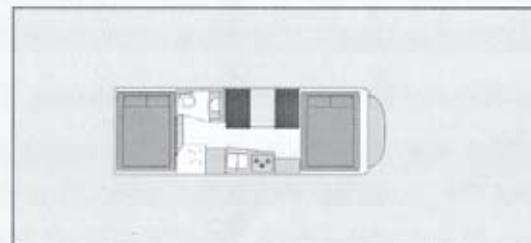
Nacht



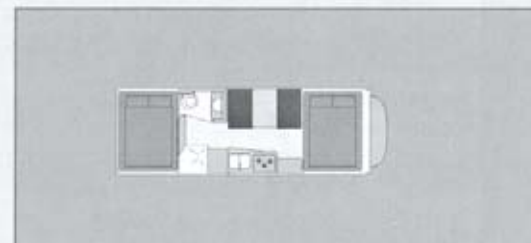
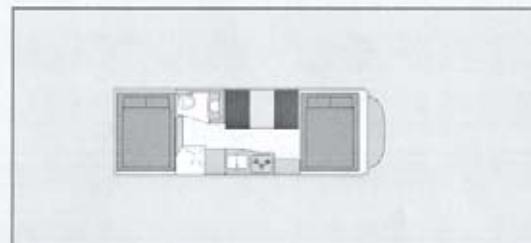
**6100**



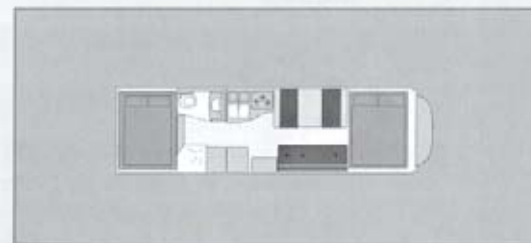
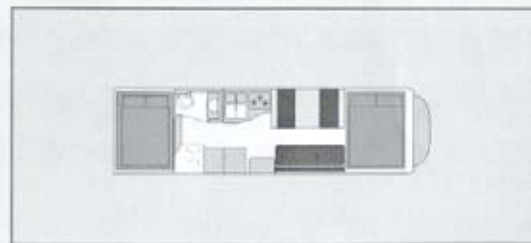
**6700**



**6700 TA**



**8000**



## Serien- und Sonderausstattung

Bezeichnung Code-Nr.	Gewicht ca. kg	6000i	6100i	6700i	6700i TA	7100i/Fiat	8000i/Fiat	Preis in Euro* inkl. 16 % MwSt.	Preis in Euro* exkl. 16 % MwSt.
		9035 <b>6000</b> 9065	9090 <b>6100</b> 9085	9040 <b>6700</b> 9070	9045 <b>6700 TA</b> 9075	9055 <b>7100i/Iveco</b> 9230	9235 <b>8000i/Iveco</b> 9060 <b>8000</b> 9080		
<b>Grundrößvarianten</b>									
79435	Barversion (nur integrierte Modelle)	1,5	○	-	-	●	○	<b>0,00</b>	0,00
79430	L-Sitzgruppe (nur integrierte Modelle)	10	○	-	○	-	-	<b>0,00</b>	0,00
79390	Dinette (nur integrierte Modelle)	0	○	●	○	-	○	<b>0,00</b>	0,00
79325	Längs-Einzelbetten im Heck	10	-	-	-	-	○	<b>2.148,00</b>	1.851,73
<b>Polster/Vorhänge</b>									
79370	Polsterausstattung Atlantis	0	○	○	○	○	○	<b>0,00</b>	0,00
79371	Polsterausstattung Pisa	0	○	○	○	○	○	<b>0,00</b>	0,00
79378	Polsterkombination Messina	0	○	○	○	○	○	<b>230,00</b>	198,28
79379	Polsterkombination Athina	0	○	○	○	○	○	<b>230,00</b>	198,28
79374	Lederausstattung blau	3	○	○	○	○	○	<b>2.660,00</b>	2.293,10
79377	Lederausstattung petrol	3	○	○	○	○	○	<b>2.660,00</b>	2.293,10
79386	Vorhänge Como grün 542	0	○	○	○	○	○	<b>0,00</b>	0,00
79387	Vorhänge Lion Fb. 403	0	○	○	○	○	○	<b>0,00</b>	0,00
79380	Vorhänge Malmö	0	○	○	○	○	○	<b>0,00</b>	0,00
79383	Vorhänge Taras	0	○	○	○	○	○	<b>0,00</b>	0,00
<b>Sonderausstattungen</b>									
9409	Aufbaubatterie 12 V/90 Ah (K20) zusätzlich	24	○	○	○	○	●	<b>146,00</b>	125,86
9416	Alarmanlage Ultraschall inkl. Türkontakte	1	○	○	○	○	○	<b>578,00</b>	498,28
9401	Anhängekupplung (abnehmbar bei Basis Fiat) (nicht in Verbindung mit Code 9434)	26	○	○	○	○	○	<b>910,00</b>	784,48
9455	Antennensteckdose für TV (12 V/230 V)	0,5	○	○	○	○	○	<b>114,00</b>	98,28
9430	Außendusche in Garage	1,5	○	○	○	○	○	<b>212,00</b>	182,76
9429	Außengasanschluß in Garage	1,5	○	○	○	○	○	<b>176,00</b>	151,73
9432	Außenmarkise 3,5 m	25	○	○	-	-	-	<b>675,00</b>	581,90
9433	Außenmarkise 4,0 m	27	-	-	○	○	○	<b>731,00</b>	630,17
9418	Außenspiegel elektrisch verstellbar (nur für integrierte Modelle)	1	○	○	○	○	○	<b>330,00</b>	284,48
79605	Automatik-Getriebe (Fiat)	45	○	○	○	○	○	<b>2.370,00</b>	2.043,10
9426	Backofen inkl. integriertem Grill	20	○	○	○	○	○	<b>542,00</b>	467,24
9488	Beckengurte (zwei) an Sofa	2	○	○	○	○	○	<b>145,00</b>	125,00
9444	Dachklimaanlage 230 V	40	○	○	○	○	○	<b>1.703,00</b>	1.468,10
79595	Dachfenster, elektrisch aufstellbar	20	○	○	○	○	○	<b>895,00</b>	771,55
9437	Dachträgersystem	5	○	○	○	○	○	<b>126,00</b>	108,62
79600	Differential Sperre (nur Basis IVECO)	10	-	-	-	-	○	<b>650,00</b>	560,35
9476	Drehkonsole für Fahrersitz (bei L-Variante Serie) (nur für integrierte Modelle auf Fiat-Basis)	4	○	○	○	○	○	<b>248,00</b>	213,79

## Serien- und Sonderausstattung

Bezeichnung Code/Nr.	Gewicht ca. kg	6000i 9035 <b>6000</b> 9065	6100i 9090 <b>6100</b> 9085	6700i 9040 <b>6700</b> 9070	6700i TA 9045 <b>6700 TA</b> 9075	7100i/Fiat 9055 <b>7100i/Iveco</b> 9230	8000i/Fiat 9235 <b>8000i/Iveco</b> 9060 <b>8000</b> 9080	Preis in Euro* inkl. 16 % MwSt	Preis in Euro* exkl. 16 % MwSt
<b>Sonderausstattungen</b>									
79530	Eingangstürbeleuchtung mit Regenabweiser	0,5	○	○	○	○	○	<b>194,00</b>	167,24
9474	Entsorgungsschlauch in Aufnahmerohr	2	○	○	○	○	○	<b>98,00</b>	84,48
9407	Etagenbetten	15	○	-	-	-	-	<b>455,00</b>	392,24
9435	Fahrradhalter für 2 Räder in Garage (nicht in Verbindung mit Code 9407, Etagenbetten)	2,5	○	-	○	○	○	<b>225,00</b>	193,97
9436	Fahrradhalter für 4 Räder in Garage (nicht in Verbindung mit Code 9407, Etagenbetten)	5,5	-	-	○	○	○	<b>343,00</b>	295,69
9412	Farbleinseher 36 cm mit Fernbedienung (nur in Verbindung mit Code 9455)	11	○	○	○	○	○	<b>475,00</b>	409,48
79575	Farbleinseher 36 cm mit Fernbedienung für Bug- hängeschrank (nur in Verbindung mit Code 9470)	0	○	○	-	○	○	<b>475,00</b>	409,48
79360	Fernsehfach absenkbar inkl. drehbarem Auszug und Steckdosen	4	-	-	-	○	-	<b>588,00</b>	506,90
9451	Fenster (zwei) zusätzl. bei Etagenbett (nur in Verbindung mit Code 9407, Etagenbetten)	4	○	-	-	-	-	<b>392,00</b>	337,93
9473	Feuerlöscher 2 kg	3,5	○	○	○	○	○	<b>186,00</b>	160,35
9446	Frischlufventilator, thermostatisch geregelt, im Gang, anstelle Dachluke	3	○	○	○	○	○	<b>378,00</b>	325,86
9403	Frischlufventilator, thermostatisch geregelt, über Küche, anstelle Dachluke (nicht in Verbindung mit Code 9406 bei Modell 6000/6700)	3	○	○	○	○	○	<b>378,00</b>	325,86
9448	Frischlufventilator, thermostatisch geregelt, über Toilette, anstelle Dachluke	3	○	○	○	○	○	<b>378,00</b>	325,86
9471	Frischwassertank zusätzlich 120 Lit, (nur für Fiat-Fahrgestelle)	15	-	-	○	○	○	<b>712,00</b>	613,79
79480	Frontrolladen mit elektrischem Antrieb (nur für integrierte Modelle)	3	○	○	○	○	○	<b>455,00</b>	392,24
79455	Füllstandsanzeige für Reservegasflaschen	1	○	○	○	○	○	<b>194,00</b>	167,24
79355	Funktelefon-Vorbereitung (Handy-Typ bitte angeben)	2	○	○	○	○	○	<b>654,00</b>	563,79
9443	Generator MKM H 2500 in Garage	58	○	-	○	○	○	<b>4.150,00</b>	3.577,59
9442	Gurteingrierter Innensitz	40	○	-	-	○	○	<b>1.020,00</b>	879,31
9470	Hängeschranke vorne, anstelle Hubbett	0	○	-	○	○	○	<b>505,00</b>	435,35
9406	Hebe-/Kippdach (Seitz) anstelle Dachluke (nicht in Verb. mit Code 9403 bei Modell 6000/6700)	20	○	○	○	○	○	<b>938,00</b>	808,62
79345	Heckfenster	10	●	-	○	○	○	<b>333,00</b>	287,07

## Serien- und Sonderausstattung

Bezeichnung Code-Nr.	Gewicht ca. kg	6000i	6100i	6700i	6700i TA	7100i/Fiat	8000i/Fiat	Preis in Euro* inkl. 16 % MwSt.	Preis in Euro* exkl. 16 % MwSt.	
		9035 <b>6000</b> 9065	9090 <b>6100</b> 9085	9040 <b>6700</b> 9070	9045 <b>6700 TA</b> 9075	9055 <b>7100i/Iveco</b> 9230	9235 <b>8000i/Iveco</b> 9060 <b>8000</b> 9080			
<b>Sonderausstattungen</b>										
9438	Heckleiter	5,5	○	○	○	○	○	<b>440,00</b>	379,31	
9445	Hinterachsstützen	10	○	○	○	○	○	<b>237,00</b>	204,31	
9465	Isoliermatte für Fahrerhaus-Fußboden (nur für Fiat-Fahrgestelle)	2	○	○	○	○	○	<b>237,00</b>	204,31	
9461	Isoliermatte unter Armaturenbrett (nur für Fiat-Fahrgestelle)	2	○	○	○	○	○	<b>202,00</b>	174,14	
79065	Kleiderschrank anstelle Sideboard	8	-	-	-	○	-	<b>423,00</b>	364,66	
9402	Klimaanlage für Fahrerhaus Fiat	8	○	○	○	○	○	<b>1.445,00</b>	1.245,69	
79505	Klimaanlage für Fahrerhaus Iveco	8	-	-	-	○	○	<b>1.309,00</b>	1.128,45	
9425	Kopfstützen/Gurte entgegen Fahrtrichtung (nur bei Dinattenversion)	8	○	○	○	○	○	<b>1.074,00</b>	925,86	
79050	Kühlschrank Tropicana inkl. AES	0	○	○	○	○	○	<b>330,00</b>	284,48	
79460	Kühlschrank 135 ltr. mit separatem 23,5 ltr. Gefrierfach	16	-	-	-	○	○	<b>1.007,00</b>	868,10	
79105	Lackierung Metallic silber (nur für integr. Modelle)	0	○	○	-	-	-	<b>5.065,00</b>	4.366,38	
79115	Lackierung Metallic silber (nur für integr. Modelle)	0	-	-	○	-	-	<b>5.670,00</b>	4.887,93	
79125	Lackierung Metallic silber (nur für integr. Modelle)	0	-	-	-	○	○	<b>5.975,00</b>	5.150,86	
79625	Lackierung Met. champagner (nur für integr. Modelle)	0	○	○	-	-	-	<b>5.576,00</b>	4.806,90	
79630	Lackierung Met. champagner (nur für integr. Modelle)	0	-	-	○	-	-	<b>6.181,00</b>	5.328,45	
79640	Lackierung Met. champagner (nur für integr. Modelle)	0	-	-	-	○	○	<b>6.486,00</b>	5.591,38	
9440	Leichtmetallfelgen (4 Stück) „Soft LINE“ 6" x 16", ET 40 (nur für Fiat-Fahrgestelle)	-6	○	○	○	-	-	<b>1.337,00</b>	1.152,59	
9441	Leichtmetallfelgen (6 Stück) „Soft LINE“ 6" x 16", ET 40 (nur für Fiat-Fahrgestelle)	-9	-	-	-	○	○	<b>1.933,00</b>	1.666,38	
79485	Luffederung für 2-Achser Fiat Alko-Rahmen	28	○	○	○	○	○	<b>2.400,00</b>	2.068,97	
79490	Luffederung für 3-Achser Fiat Alko-Rahmen	44	○	○	○	○	○	<b>3.320,00</b>	2.862,07	
79570	Mikrowelle mit Grill (nur in Velo mit Code 79460)	3	-	-	-	○	○	<b>915,00</b>	788,79	
9472	Mini-Safe in Bodenstauraum	11	○	○	○	○	○	<b>124,00</b>	106,90	
79470	Mobiler Frischwassertank, ca. 40 ltr.	8	○	○	○	○	○	<b>246,00</b>	212,07	
9434	Motorradträger (nicht in Verbindung mit Code 9401) Traglast 200 kg	40	○	-	○	○	○	<b>1.275,00</b>	1.099,14	
9431	Motorwärmetauscher inkl. Motorvorwärmung	4	○	○	○	○	○	<b>890,00</b>	767,24	
9466	Nackenkissen für Einzelsitz	1	-	-	-	○	○	<b>44,00</b>	37,93	
79515	Navigationssystem VDO MS 5000	3	○	○	○	○	○	<b>3.050,00</b>	2.629,31	
79620	DVD-Navigationssystem mit Europa-DVD und TMC-Funktion	3	○	○	○	○	○	<b>4.265,00</b>	3.676,73	

## Serien- und Sonderausstattung

Bezeichnung Code-Nr.	Gewicht ca. kg	6000i	6100i	6700i	6700i TA	7100i/Fiat	8000i/Fiat	Preis in Euro* inkl. 16 % MwSt.	Preis in Euro* exkl. 16 % MwSt.
		9035 <b>6000</b> 9065	9090 <b>6100</b> 9085	9040 <b>6700</b> 9070	9045 <b>6700 TA</b> 9075	9055 <b>7100i/Iveco</b> 9230	9235 <b>8000i/Iveco</b> 9060 <b>8000</b> 9080		
<b>Sonderausstattungen</b>									
9454	Nebelscheinwerfer	1	○	○	○	○	○	<b>305,00</b>	262,93
9411	Radiopakete mit Kassette-Schacht mit Fernbedienung, 4 Lautsprecher und Antenne	2,5	○	○	○	○	○	<b>670,00</b>	577,59
79395	Radiopakete mit CD-Schacht	2,5	○	○	○	○	○	<b>772,00</b>	665,52
9410	Radiovorbereitung, je 2 Lautsprecher im Wohnraum und Fahrerhaus, Antenne, Verkabelung zum Armaturenbrett	1,5	○	○	○	○	○	<b>360,00</b>	310,35
9475	Rampe/Befestigung für Motorroller in Garage	5	-	-	○	○	○	<b>506,00</b>	436,21
79520	Rückfahrkamera für Navigationssystem MS 5000	4	○	○	○	○	○	<b>1.010,00</b>	870,69
79635	Rückfahrkamera für DVD-Navigationssystem	4	○	○	○	○	○	<b>672,00</b>	579,31
9456	Rückfahrvideoanlage	5	○	○	○	○	○	<b>915,00</b>	788,79
9414	SAT-Antenne Oyster DX 85	19	○	○	○	○	○	<b>2.475,00</b>	2.133,62
79565	SAT-Anlage Crystop analog	19	○	○	○	○	○	<b>2.325,00</b>	2.004,31
79610	SAT-Anlage Oyster digital	19	○	○	○	○	○	<b>2.630,00</b>	2.267,24
79585	Seitenklappe links gr. Garage (Heckklappe entfällt)	-1	-	-	○	○	○	<b>0,00</b>	0,00
9404	Seitenklappe für Garage rechts (nicht in Verbindung mit Code 9407)	3	○	-	○	○	○	<b>458,00</b>	394,83
9427	Sofa auszug	8	-	○	-	-	○	<b>355,00</b>	306,04
9477	SOG-WC Entlüftung	1	○	○	○	○	○	<b>201,00</b>	173,28
9408	Solaranlage 2 x 55 W	12	○	○	○	○	○	<b>1.253,00</b>	1.080,17
79185	Sonnenblende elektrisch	1	○	○	○	○	○	<b>419,00</b>	361,21
79350	Radio-Soundsystem mit Kassettensradio, 4 Lautsprechern und Antenne	6	○	○	○	○	○	<b>1.207,00</b>	1.040,52
79351	Radio-Soundsystem mit CD-Radio, 4 Lautsprechern und Antenne	6	○	○	○	○	○	<b>1.309,00</b>	1.128,45
9415	Spannungswandler 230 Volt im Badezimmerschrank (30 W)	1,5	○	○	○	○	○	<b>179,00</b>	154,31
9463	Tagesdecke für Heckdoppelbett	2	-	-	○	○	○	<b>129,00</b>	111,21
9464	Tagesdecke für Heckeinzelbett	1,5	○	-	-	-	-	<b>98,00</b>	84,48
9494	Tankfüllung Diesel	0	○	○	○	○	○	<b>92,00</b>	79,31
79495	Tempomat für Iveco Fahrgestelle	1	○	○	○	○	○	<b>383,00</b>	330,17
9419	Teppichboden für Fahrerhaus (Serie bei integrierten Modellen)	1,5	○	○	○	○	○	<b>166,00</b>	143,10
79070	Thetford-Ersatz-Cassette inkl. Staufach	5	○	○	○	○	○	<b>463,00</b>	399,14
9421	Tischverlängerung für Dinettentisch	4	○	○	○	○	○	<b>182,00</b>	156,90
79400	Tischverlängerung für Sideboardtisch	4	-	-	-	-	○	<b>330,00</b>	284,48
79525	TMC-Box für Navigationssystem MS 5000	0,5	○	○	○	○	○	<b>350,00</b>	301,73

## Serien- und Sonderausstattung

Bezeichnung CodeNr.	Gewicht ca. kg	<b>6000i</b> 9035 <b>6000</b> 9065	<b>6100i</b> 9090 <b>6100</b> 9085	<b>6700i</b> 9040 <b>6700</b> 9070	<b>6700i TA</b> 9045 <b>6700 TA</b> 9075	<b>7100i/Fiat</b> 9055 <b>7100i/Iveco</b> 9230	<b>8000i/Fiat</b> 9235 <b>8000i/Iveco</b> 9060 <b>8000</b> 9080	Preis in Euro* inkl. 16 % MwSt.	Preis in Euro* exkl. 16 % MwSt.
<b>Sonderausstattungen</b>									
9428	Trio-Matik-Gasflaschenanschluß	1,5	○	○	○	○	○	<b>161,00</b>	138,79
9478	Turbolüfter rechts und links	1	○	○	○	○	○	<b>181,00</b>	156,04
79080	TV-Auszug, drehbar (ohne Steckdosen)	2,5	○	○	○	○	○	<b>143,00</b>	123,28
79095	Verbindungssitz inkl. Rundecke	4	-	○	-	-	○	<b>510,00</b>	439,66
79175	Verzursystem in Garage	3	○	-	○	○	○	<b>148,00</b>	127,59
79340	Versorgungsmodul (Einspeisedose, Stadtwasseranschluß, Tauchpumpe mit Anschlußschlauch und Umschaltventil)	3	○	○	○	○	○	<b>338,00</b>	291,38
9417	Vorzellleuchte	1	○	○	○	○	○	<b>150,00</b>	129,31
79535	Waschkorb (in Garagenwand unter Heckbett)	3	-	-	○	○	○	<b>312,00</b>	268,97
9495	Wurzelholzapplikation	1	○	○	○	○	○	<b>305,00</b>	262,93
79555	Zentralverriegelung	4	○	○	○	○	○	<b>1.015,00</b>	875,00
79475	Zusatzluftheizung im Frontbereich (nur für integrierte Modelle)	11	○	○	○	○	○	<b>1.324,00</b>	1.141,38
79165	Zusatzpolster für Dinetteneinbau zum Schlafplatz	3	○	○	○	○	○	<b>43,00</b>	37,07

● = Serie    ○ = Optional    - = nicht lieferbar

Technische Änderungen und Irrtümer vorbehalten.

\* unverbindliche Preisempfehlung des Herstellers ab Werk.





Ihr **Flair**-Vertragspartner

**NIESMANN  
+BISCHOFF**  
GmbH