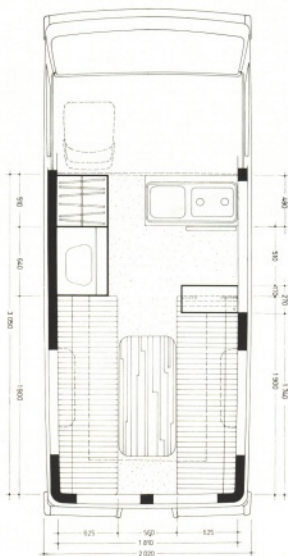




Unser Konzept:

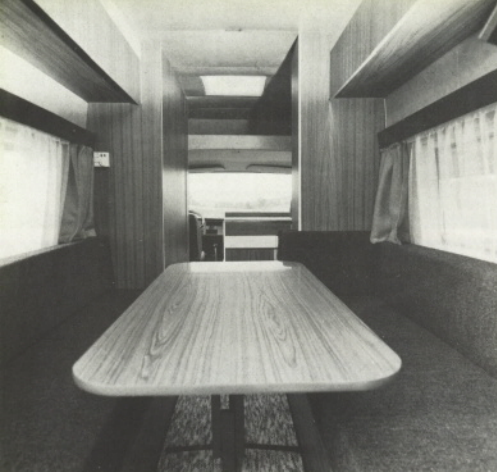
- Großer, harmonischer Wohnraum
- Bequeme, tiefe Sitzgruppe
- Stehhöhe 184 cm
- Alle Stauräume liegen griffgünstig
- Großes Bett 190 x 181 cm
- Kompakte, praxisgerechte Küche
- Raumhoher Geschirr- und Vorratschrank
- Sanitärzelle mit Toilettenschrank
- Geräumiger Dachstaukasten im Fahrerhaus
- Heizung mit Gebläse für Kalt- und Warmluft
- Wintertauglich durch Isolation und Doppelfenster



Wohnstellung



Schlafstellung



Wohnraum, Blick von hinten, mit bequemen, tiefen Polstern, belüftete Sitzstaukästen, Bettfläche bei umgebauter Sitzgruppe 190 x 181 cm, Längsschläfer.



Wohnraum von vorne, geräumige Dachstaukästen mit großflächigen Klappen ringsum über Sitzgruppe, Kombileuchte 12/220 V, Schwenktisch, links ein raumhoher Geschirr- und Vorratsschrank.

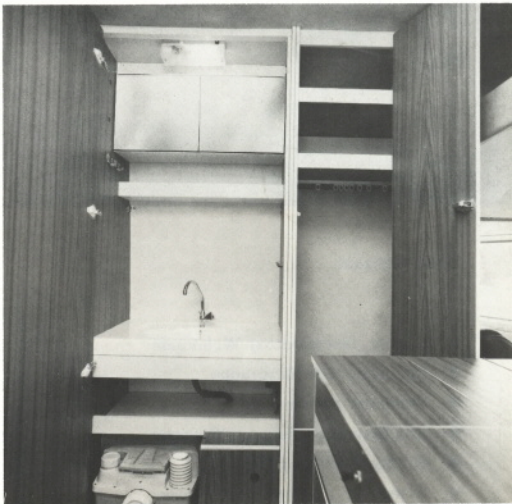


Küchenblock mit Abdeckung, Nirostaspüle, 2-flammigem Gasherd, 2 Schubladen, Kühlschrank 60 Ltr., elektr. Wasserversorgung mit zwei 20 Ltr. Wasserkanistern, Kombileuchte 12/220 V, großer Dachstaukasten über Fahrerhaus, ca. 0,6 cbm.

Technische Daten:

Benzinmotor 1984 ccm, 75 PS (DIN) oder
Dieselmotor 2383 ccm, 75 PS (DIN)

Fahrwerk: Frontmotor, Hinterradantrieb, Zweikreisbremse, vorne Scheiben- hinten Trommelbremsen, Bremskraftverstärker, Einzelradaufhängung vorne, Starrachse hinten, Radstand 2500 mm.



Sanitärzelle, Waschbecken, Toilettenschrank mit Spiegel, Kombileuchte 12/220 V, je eine Ablage über und unter dem Waschbecken, Platz für Chemikaltollette, Kasten für 2 x 5 kg Gasflaschen, rechts Kleiderschrank mit 2 Wäschefächern.

Gewichte: Leergewicht incl. Ausstattung, Fahrer und vollem Benzin-tank ca. 2100 kg, zul. Gesamtgewicht 2800 kg, Anhängelast: gebremst 1400 kg, ungebremst 600 kg

Maße: 4840 / 2020 / 2600 mm

Die Serie des technischen Konzeptes behalten wir uns vor, in der laufenden Produktion Verbesserungen ohne besondere Ankündigung durchzuführen. Änderungen der Farben und von Einzelteilen der Innenein- und äußeren Ausstattung vorbehalten. Die in diesem Prospekt beschriebenen Modelle und Ausstattungen sowie Farben- und Polsterkombinationen sind teilweise nicht in allen Export-Ländern lieferbar. Sonderausstattung nach der jeweils gültigen Preisliste gegen Mehrpreis.



Vertrieb über die V·A·G-Organisation

KAROSSERIEWERKE WEINSBERG GMBH

7102 Weinsberg - Kernerstraße 23 - Telefon (0 71 34) 80 31 - Telex 0728 704