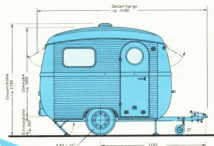
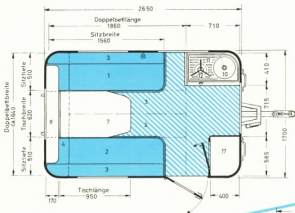


**WESTFALIA -  
WOHNANHÄNGER**



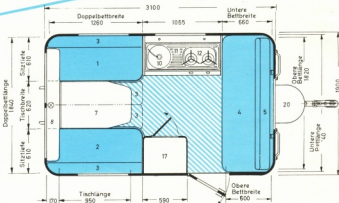
**PROGRAMM  
1960**

**1** Sitzbank, **2** Sitzbank, **3** Rückenlehnen, Zusatzpolster (die Rückenlehnen werden zwischen die Sitzpolster gelegt, das Doppelbett ist auch für 3 Personen geeignet), **7** Klapptisch, **8** Ablage, **10** Spülbecken, **11** Abstellblech, **12** einflammiger Propangaskocher (Küchenschrank ohne Deckel), **17** Kleiderschrank. Zum Lieferumfang gehören: Gardinen vor den Fenstern, Bodenbelag, Dach mit Azella isoliert, 1 elektrische Leuchte, 4 Kurbelsitzen, Klappstützrad (**36**), 2 äußere Handgriffe vorne, 2 Fenster aufstellbar, 1 Dachentlüfter, 6 Belüftungsrosetten, Bereifung: 5,60 - 13" 2-fach. Möbel und Wandverkleidung serienmäßig Limba.

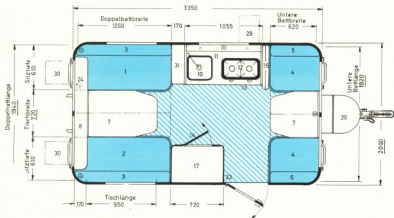


## CAMPING 265-3

## CAMPING 310-4

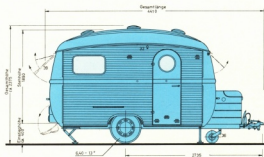


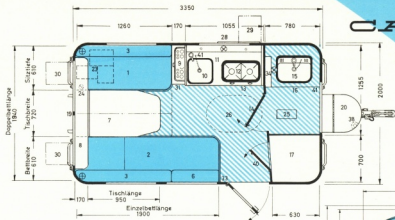
**1** Sitzbank, **2** Sitzbank, **3** Rückenlehnen (Doppelbett), **4** Sitzpolster (Einzelbett), **5** Rückenlehne (hochgeklappt Einzelbett), **7** Klapptisch, **8** Ablage, **10** Spülbecken, **11** Abstellblech, **12** zweiflammiger Propangaskocher (Küchenschrank mit Deckel), **17** Kleiderschrank, **20** Behälter für Propangasflaschen. Zur Ausrüstung gehören: Geschirr für 4 Personen, Gardinen vor den Fenstern, Bodenbelag, 1 Dachentlüfter, 9 Belüftungsrosetten, 3 Fenster aufstellbar, Dachtaukisten ringh., Dach mit Azella isoliert, 1 elektr. Leuchte, 4 Kurbelsitzen, Klappstützrad (**37**), 2 äußere Handgriffe vorne, Oldruckbremse mit Handfeststellbremse, Bereifung 5,60 - 13" 2-fach, Möbel und Wandverkleidung Limba. Sonderwünsche s. Preisliste 24.



1 Sitzpolster, 2 Sitzpolster, 3 Rückenlehnen (Doppelbett), 4 Sitzpolster, 5 Rückenlehnen (Einzelbett), 7 Klapptische mit Kunststoffbelag, 8 Ablage mit Kunststoff, 10 Spülbecken aus Kunststoff, 11 Abstellplatte, 12 zweiflammiger Propangaskocher (Küchenschrank mit Deckel), 13 Isolierfach im Küchenschrank, 14 Tür mit Spiegel, 17 Kleiderschrank, 20 Behälter für Propangasflaschen und Werkzeug, 24 Steckdose unter der Ablage 220 V, 29 Außenklappe für Stauraum, 30 Stauraumklappen in der Rückwand, 31 Müllschlucker, 32 Außensteckdose für Vorzeltleuchte 6 o. 12 V, 33 Schalter für Küchenleuchte unter dem Dachstaukasten, 35 klappbares Einzelbettgestell 1900 x 600, Halterungen hierfür über dem vorderen Einzelbett, 39 große aufstellbare Klappe in der Rückwand. Mitgeliefert werden: 1 klappbarer Auftritt mit Fußmatte, Geschirr für 6 Personen, Gardinen vor den Fenstern, Bodenbelag und Teppich, 3 Dachentlüfter, 8 Belüftungsrosetten, 5 Fenster aufstellbar, Dachstaukästen ringsherum, Dach und Seitenwände mit Styropor isoliert, 4 elektr. Leuchten, 4 Kurbelstützen, Kurbelstützrad (36), 4 äußere Handgriffe (je 2 vorne und hinten), Türspiegel, Vorzeltleisten, Oldruckstoßdämpfer, Hydraulische Bremse mit Handfeststellbremse, Bereifung 6,40-13" 2-fach, 1 Kunststoff-Wasserkarister. Möbel und Wandverkleidung Limbo, Deckenverkleidung geflamme Birke. Weiteres Zubehör siehe Preisliste Nr. 24.

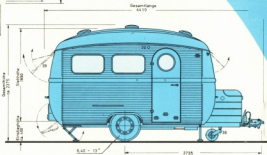
## CAMPING 335-4



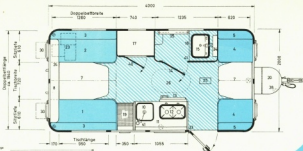


# CAMPING 335-2

1 Sitzpolster, 2 Sitzpolster, 3 Rückenlehnen (zusammengelegt als Doppelbett, 1 u. 2 auch als Einzelbetten bei Typ 400 - 2, bei Typ 335 - 2 nur 2 als Einzelbett), 6 Rücken- bzw. Armlehnen (als Kopfkeile benutzbar), 7 Klapptisch und 8 Ablage mit Kunststoff, 9 Plexiglasvitrine mit Bechern, 10 Spülbecken aus Kunststoff, 11 Abstellplatte, 12 zweiflammiger Propangaskocher, 13 Kühlschrank, 14 Tür mit Spiegel, 15 Waschbecken aus Kunststoff, 16 Chemikalienklosett unter d. Waschbecken, 17 Kleiderschrank, 18 Vorratsschrank (nur bei Typ 400 - 2), 20 Behälter für Propangasflaschen, 21 Wäscheschrank unter der Ablage (nur bei Typ 400 - 2), 23 Kabeltrommel mit Kabel, Ladegleichrichter, Batterie 6 o. 12 V, 24 Steckdose 220 V unter Ablage, 25 elektr. Wasserpumpe, 26 Wassertank unter dem Boden (ca. 35 l), 28 Gasabzug vom Kühlschrank, 29 Klappe für Kühlschrank-Anzündung, 30 Stauraumklappen in der Rückwand, 31 Müllschlucker (nicht bei Typ 400 - 4), 32 Außensteckdose für Vorzeltleuchte 6 o. 12 V, 33 Schalter für Küchenleuchte, 34 Friseurschrank mit Spiegel, 38 Wassereinfüllstutzen, 39 große Aufstellklappe in der Rückwand, 40 Tür mit Plexiglasscheibe und Gardine, 41 Schalter für elektrische Wasserpumpe. Weitere Ausrüstung: 1 klappbarer Auftritt mit Fußmatte, Geschirr für 6 Personen, Gardinen vor den Fenstern, Bodenbelag und Teppich, 3 Dachentlüfter, 7 Belüftungsrosetten, 4 Fenster aufstellbar, Dachstaukästen ringsherum, Dach und Seitenwände mit Styropor isoliert, 4 elektr. Leuchten, 4 Kurbelstützen, Kurbelstützrad (36), 4 äußere Handgriffe (je 2 vorne und hinten), Türspiegel, Vorzeltleisten, Öldruckstoßdämpfer, Hydraulische Bremse mit Handfeststellbremse, Bereifung 6,40 - 13" 2-fach, Möbel und Wandverkleidung Limba, Deckenverkleidung geflamme Birke.



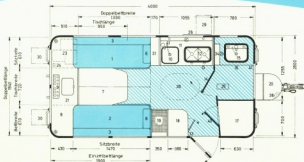
Der Typ Camping 400-4 hat in Abweichung von der Beschreibung vorne eine Sitzzede mit den Sitzpolstern 4 u. den Rückenlehnen 5 (Einzelbett unten), als Einzelbett oben das klappbare Bettgestell 35. Klappbare Kopfkeile sind unter der Ablage 8. Es sind 6 Fenster aufstellbar und Elektr. Leuchten vorhanden. Die Flexiglasvitrine fehlt dagegen.

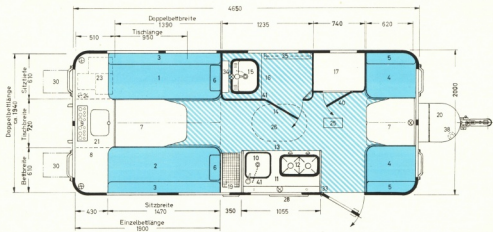


CAMPING  
400-4E

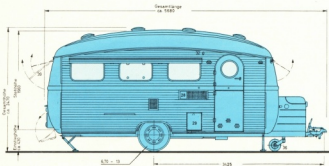


CAMPING  
400-2





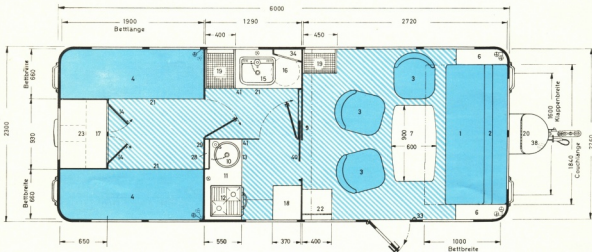
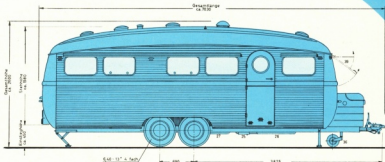
## CAMPING 465-4



1 Sitzpolster, 2 Sitzpolster, 3 Rückenlehnen (Doppelbett quer oder 2 Einzelbetten längs), 4 Sitzpolster, 5 Rückenlehnen (Einzelbett unten), 6 klappbare Kopfkeile, 7 Klapplische mit Kunststoff, 8 Ablage mit Kunststoff, 9 Plexiglasvitrine mit Bechern, 10 Spülbecken aus Kunststoff, 11 Abstellplatte, 12 zweiflammiger Propangaskocher, 13 Kühlschrank, 14 Tür mit Spiegel, 15 Waschbecken aus Kunststoff, 16 Chemikalienklosett unter dem Waschbecken, 17 Kleiderschrank, 19 Propangasheizung (Außenwandofen m. Sicherung), 20 Behälter für Propangasflaschen und Werkzeug, 21 Wäscheschrank unter Ablage, 23 Kabeltrommel mit Kabel, Ladegleichrichter, Batterie 6 o. 12 V, 24 Steckdose unter Ablage 220 V, 25 elektrische Wasserpumpe, 26 Wasserank unter dem Boden, 28 Gasabzug vom Kühlschrank, 29 Klappe für Kühlschrankanzündung, 30 Stauraumklappen, 32 Außensteckdose für Vorzeilleuchte 6 o. 12 V, 33 Schalter für Küchenleuchte, 34 Frisierschrank mit Spiegel, 35 zusammengeklapptes Bettgestell (oberes Einzelbett vorne), 38 Wasser-einfüllstutzen, 39 große aufstellbare Klappe in der Rückwand, 40 Tür mit Plexiglasscheibe und Gardine, 41 Schalter für elektrische Wasserpumpe. Weitere Ausrüstung: 1 klappbarer Auftritt mit Fußmatte, Gasheißer für 6 Pers., Gardinen vor den Fenstern, Bodenbelag und Teppich, 4 Dachentlüfter, 11 Belüftungsrosetten, 6 Fenster aufstellbar, Dachstaukästen ringsherum, Dach und Seitenwände mit Styropor isoliert, 5 elektrische Leuchten, 4 Kurbelstützen, Kurbelstützrad (36), 4 äußere Handgriffe (je 2 vorne u. hinten), Türsiegel, Vorzeilleisten, Oldruckschloßdämpfer, Hydraulische Bremse mit Handfeststellbremse, Bereifung 6,70-13 2fach, Eingangstür geteilt. Möbel in Goldteak, Wandverkleid, in Teak, Deckenverkleid, geflammte Birke, Toilettenraum blau-weiß Getalit.

20 Behälter für Sprangflaschen und Werkzeuge, 21 Wäschschrank unter dem Waschbecken und den zwei unteren Betten, 22 Musikschrank (Radio, Plattenspieler, Antenne und Compingspieler), 23 Kabetrommel mit Kabel, Ladegericht und 12 V Batterie 24 Steckdosen 220 V in Küche, Wohn- und Toilettenraum, 25 elekt. Wasserpumpe, 26 Wassertank unter dem Boden (35 l), 27 Vorratskeller unter dem Boden, 28 Gasabzug für Kühlschrank, 29 Klappe für Kühlschrank-Anzündung, 33 Schalter für Leuchten, 34 Frischschrank mit Spiegel, 38 Wassereinleitfutzen, 39 große aufstellbare Klappe in der Stirnwand, 40 Schiebefeuer mit Vergasung, Schalter für elektrische Wasserpumpe. Weitere Ausrüstung: 1 klappbarer Auftritt mit Fußmatte, Geschirrfür 6 Personen, Gärden von

# CAMPING 600-6



Typ Camping	265-3	310-4	335-4	335-2	400-2	400-4	465-4	600-6
Grundpreis in DM	3695,--	4500,--	5950,--	7500,--	8950,--	8950,--	10600,--	19500,--
<b>Sonderausführungen:</b>								
1. Hydraulische Bremse	295,--	e)	e)	e)	e)	e)	e)	e)
2. Stoßdämpfer	100,--	100,--	e)	e)	e)	e)	e)	e)
3. Heizung	—	295,--	295,--	e)	e)	e)	e)	e)
4. Kühlschrank	—	—	295,--*)	e)	e)	e)	e)	e)
5. Wasseranlage mit Handpumpe	—	190,--	190,--	e)	e)	e)	e)	e)
6. E-Werk 6 V	—	—	350,--	e)	e)	e)	e)	e)
E-Werk 12 V	—	—	380,--	e)	e)	e)	e)	e)
7. Plexiglasvitrine	65,--	65,--	65,--	e)	e)	—	e)	e)
8. Aufpreis für Polsterstoffe								
Göteborg	110,--	135,--	135,--	60,--	80,--	80,--		
Gerbera	130,--	145,--	145,--	80,--	100,--	100,--		
Gerbera zweifarbig	—	—	—	140,--	160,--	160,--	e)	e)
9. Gasflaschenbehälter	75,--	e)	e)	e)	e)	e)	e)	e)
10. Chemikalienklosett	96,--	96,--	96,--	e)	e)	e)	e)	e)
11. Vorzelt, kompl. mit Zeltgestänge, seitl. Ausbau und Windschutz	455,--	475,--	495,--	495,--	585,--	585,--	665,--	**)
12. Moskitonetze für Dachentlüfter u. Aufstellfenster	12,50	16,--	33,--	29,50	29,50	38,--	40,50	49,50
13. Teppich	30,--	35,--	e)	e)	e)	e)	e)	e)
14. Vertäfelung Teak Möbel Goldteak	—	—	—	—	250,--	250,--	e)	e)
15. Einstiegsrost klappbar mit Matte	45,--	45,--	e)	e)	e)	e)	e)	e)
<b>Maße und Gewichte</b>	<b>265-3</b>	<b>310-4</b>	<b>335-4</b>	<b>335-2</b>	<b>400-2</b>	<b>400-4</b>	<b>465-4</b>	<b>600-6</b>
Gesamtlänge in mm ca.	3480	4010	4410	4410	5030	5030	5680	7030
Gesamtbreite . . .	1760	1960	2060	2060	2060	2060	2060	2360
Gesamthöhe . . .	2250	2360	2375	2375	2400	2400	2470	2600
Leergewicht in kg ca.	390	560	740	790	870	890	990	1740
zul. Gesamtgewicht in kg	600	780	1000	1000	1000	1000	1100	2000

— Einbau nicht möglich. e) im Lieferumfang eingeschlossen. \*) Änderung nach erfolgter Auftragsbestätigung nicht möglich. \*\*) auf Anfrage.

Alle Angaben unverbindlich. Änderungen vorbehalten.