

bimobil

Veicolo spedizione

EX 345

su Iveco Daily 4x4



Il veicolo ricreativo EX 345



Il modello EX 345 è un vero veicolo fuoristrada che va ovunque.

Il nostro ultimo veicolo ricreativo a trazione integrale, l' EX 345, è basato su Iveco Daily 4x4, un autotelaio piccolo e robusto, con le caratteristiche di un vero fuoristrada. Questo modello Iveco è disponibile con un potente e moderno motore diesel common-rail, capace di erogare 130 kW/176 HP ed una coppia di 400 Nm. È dotato di cambio a 6 rapporti, rinvio con ripartizione di coppia e riduzione off-road (24 marce avanti e 4 indietro) che lo rendono un veicolo che "va ovunque". Grazie all'ampia selezione dei rapporti e alle caratteristiche del motore, l'EX 345 eccelle nei percorsi di lunga distanza così come sui terreni difficili. Il blocco del differenziale centrale e posteriore di serie garantisce trazione anche nelle situazioni più impegnative. La cabina di guida, dotata di sedili a sospensione idraulica, offre un confort di primissima qualità. La robusta cabina Bimobil è mantenuta stretta e bassa, pertanto, malgrado le sospensioni ad ammortizzatore lungo utilizzate sulla trazione 4X4, l'altezza e la larghezza del veicolo non vengono indebitamente compromesse.

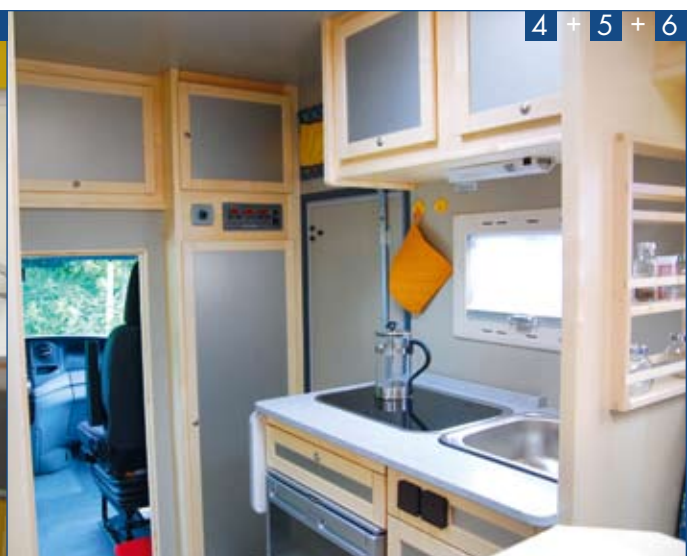
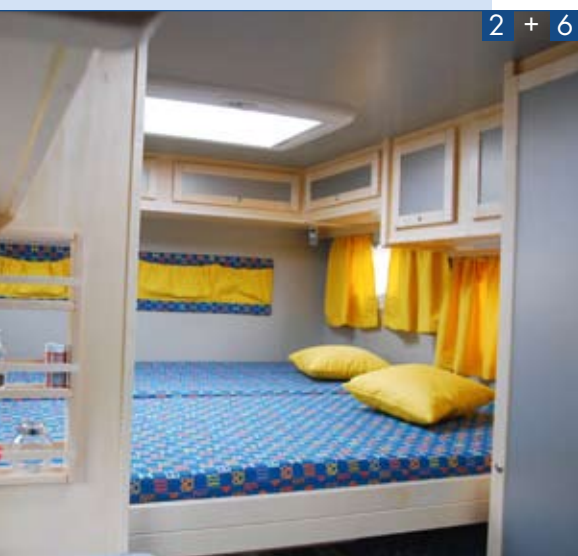
Il veicolo rimane compatto e agile. Per montare la cabina sul telaio Iveco, abbiamo stabilizzato quello originale utilizzando un sottotelaio. La cabina è montata

sul sottotelaio mediante sei isolatori a base elastomerica. La caratteristica principale della cabina Bimobil è la robustezza della sua struttura che risulta, però, leggera. Gli spazi luminosi e le finiture di altissimo pregio definiscono il tono degli interni.

1 L'ampio letto posteriore, con la sua superficie di 95 x 200 cm, garantisce un sonno confortevole ad un'unica persona. Grazie al meccanismo di estrazione semplice da usare, questo letto singolo può essere trasformato oltre il divano in un eccellente letto matrimoniale di 175 cm di larghezza. Una caratteristica molto spe-

ciale: il meccanismo di estrazione può essere impiegato senza recare disturbo alla persona che dorme nel letto posteriore.

In breve, mentre uno dorme, l'altro può continuare ad utilizzare il divano per attività quali la lettura, ad esempio. Entrambe le metà di questo letto matrimoniale sono dotate di sistema a



La distinzione è il nostro marchio di fabbrica!

molle Froli, con ventilazione e riscaldamento inferiori che rendono il sonno altamente confortevole. Al di sotto del letto posteriore fisso, è ricavato un vano di carico molto grande, della larghezza del veicolo interno, accessibile dall'esterno per mezzo di un ampio portellone e uno sportellino laterale.

2 Di fronte al letto posteriore, il divano è posto su una piccola piattaforma. Si compone di due confortevoli panche e di un tavolo a gamba singola per garantire il massimo spazio per i piedi degli occupanti. Una piccola caratteristica: un meccanismo di scorrimento consente di spostare il piano del tavolo a 360°. Nelle panche così come nella piattaforma sotto il divano sono alloggiati i serbatoi dell'acqua potabile e di recupero delle acque grigie nonché il gruppo riscaldamento/boiler e una batteria di ampia capacità. Tra il divano e il bagno, un armadio di 58 cm di larghezza, profondo 55 cm, fornisce ampio spazio. Contiene un cassetto grande e una barra appendiabiti (1,20 m). La sezione inferiore dell'armadio ospita l'impianto elettrico.

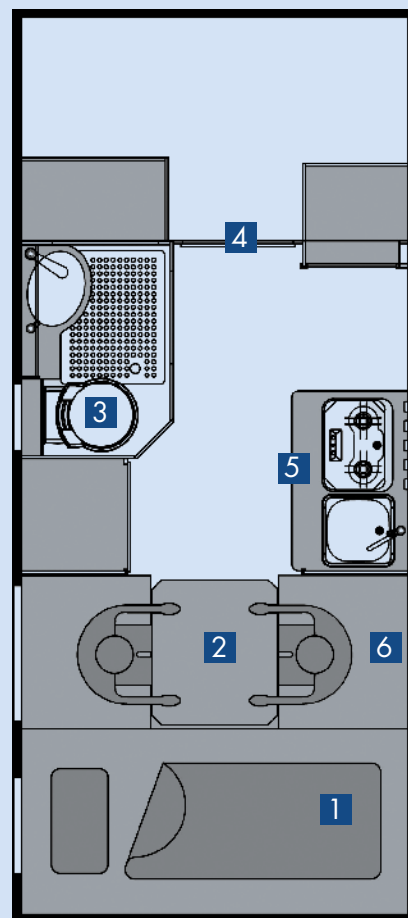
3 Con una superficie di 109 x 95/75 cm, il vano toilette fornisce ampio spazio. Il piano doccia, protetto dal rivestimento Resopal®, la tendina, il lavandino di classe in acciaio smaltato, le finiture di alto pregio e la toilette a cassetta orientabile Thetford offrono tutti i comfort necessari. Inoltre, grazie ai mobiletti facili da pulire e con molte mensole, lo spazio di stivaggio aumenta.

4 Il passaggio alla cabina di guida può essere chiuso e bloccato da una porta. Accanto a questa porta si trova un altro armadio appendiabiti. Il vano di stivaggio sopraelevato è accessibile da tre punti: da uno sportello collocato sopra il passaggio alla cabina, da uno sportello sopra il guardaroba e da uno sportello nel vano toilette.

Una scala ritraibile elettricamente e due scalini integrati nell'ingresso garantiscono un comodo accesso alla zona abitativa.

5 Con una superficie di 5 x 56 cm, la cucina risulta particolarmente spaziosa. Il bancone è caratterizzato da un piano di lavoro Corean®, con fornello incassato a 2 fuochi coperto da un pannello in vetro e lavello in acciaio inox. Al di sotto del piano di lavoro si trovano il cassetto per le posate e ulteriore spazio di stivaggio. Anche il voluminoso frigorifero con compressore e vano freezer è ubicato in questa zona. E per ultimo, ma non certo per ordine di importanza, la rastrelliera portaspesie, nostro marchio di fabbrica, grazie alla quale realizzare piatti da gourmet anche viaggiando per la strada

6 Gli armadi appendiabiti posti sopra il divano, la cucina e il letto posteriore forniscono ulteriore spazio di stivaggio. Le borse in tessuto sul letto posteriore e accanto al divano costituiscono ulteriori opzioni in cui conservare gli oggetti più piccoli. Sotto la parte posteriore della cabina si trovano due vani portaoggetti esterni con coperchi in acciaio dal disegno a scacchi. Sono inclinati così da mantenere l'angolo originale di uscita del veicolo.



Panoramica del modello EX 345 su Iveco Daily 4x4



Dotazione

Finestrini	6
Oblò sul tetto	2
Porte esterne vani di stivaggio	1
Serbatoio acqua potabile	150 L
Serbatoio recupero acque grigie	80 L
Deposito bombole del gas	60 L
Riscaldamento	Trumatic Combi 4
Boiler	10 litri; integrato
Frigido	Tipo di compressore 80 L
Serbatoio di recupero WC/ acque grigie	Toilette a cassetta Porta Potti /17,5 litri con ventilazione per aspirazione

Dimensioni interne

Lunghezza senza mansarda	3480 mm
Larghezza	2000 mm
Altezza in posizione eretta	2010 mm

Luci Resolux	3
Spot/luci alogene	4
Luce esterna / luci vano di stivaggio	3
Presa da 12 V	2
Batteria secondaria	120 Ah
Regolatore di carica	Circuito Tremat
Presa di ingresso esterno da 220 V	CEE
Prese interne da 220 V	2
Fusibile	Netzmatic con Fi
Caricatore automatico	IUoU 30A

Dimensione dei letti

Posteriore	950/1750 x 2000 mm
Altezza sopra il letto posteriore	985 mm

Veicolo di base Iveco Daily 4 x 4 55 S 18 W

Tipo di motore	CDI
Potenza del motore	125/170 kW/CV
Corsa	2998 cc
Passo	3400 mm
Diametro di sterzata	15,3 m
Volume del serbatoio del carburante	90 L
Pendenza superabile	100%
Pneumatici	anteriori e posteriori - singoli 9.5R 17,5 optional 255/100 R 16 fuoristrada
Dotazione di serie	ABS, blocco differenziale posteriore, barre stabilizzatrici anteriore e posteriore, spia di indicazione interventi manutenzione, PCV riscaldato, presa di alimentazione esterna, predellino supplementare sotto le porte lati guida e passeggero anteriore, alzacristalli elettrici, specchietti retrovisori esterni elettrici riscaldati, predisposizione radio, cassetto portaoggetti con serratura, sedili lato guida e passeggero regolabili (posizione, inclinazione e altezza) e ammortizzatori idraulicamente, con bracciolo, sistema Cruise control, luci di marcia diurne, scheda chiave 3d.

Pesi

Peso massimo autorizzato del veicolo a pieno carico	5500 kg
Peso in ordine di marcia *	4070 kg
Carico utile restante	1430 kg
Capacità di trasporto sul tetto	60 kg

Dimensioni esterne

Lunghezza	5970 mm
Larghezza	2100 mm
Altezza	3280 mm

bimobil

bimobil - von Liebe GmbH
Aich 15 · D-85667 Oberpframmern
Tel +49 (0)8106 / 99 69 - 23
Fax +49 (0)8106 / 99 69 - 69
www.bimobil.com · info@bimobil.com

Data: 09.2010

*incl. conducente, serbatoio carburante pieno, acqua e gas al 90% del livello di riempimento, stufa piena, tamburo avvolgicavo. Ci riserviamo il diritto di apportare modifiche di costruzione ed equipaggiamento senza preavviso. Alcuni dei veicoli fotografati mostrano accessori non compresi nella dotazione di serie e dunque fornibili solo con sovrapprezzo. Vogliate cortesemente contattarci per ottenere l'elenco delle dotazioni di serie. Le indicazioni relative a dimensioni, pesi e prestazioni corrispondono alle nostre cognizioni al momento della stampa. Scostamenti entro il +/- 5 % sono possibili e permessi.