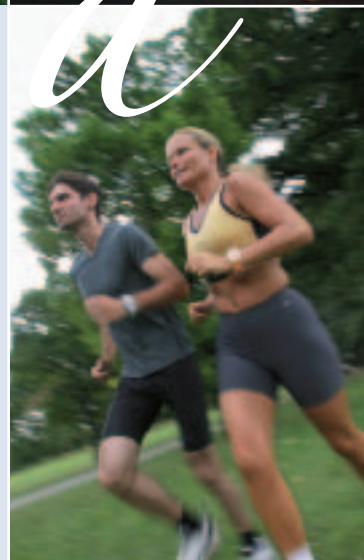
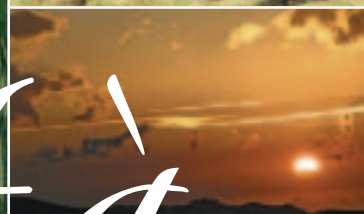


Motorcaravan mansardati 2007



Felicità



EHYMER
Vivere il futuro



Visere la felicità

Essere felici e divertirsi nel tempo libero. HYMER vi offre il meglio per i più bei periodi dell'anno: quelli delle vacanze e del tempo libero. Le innovazioni tecniche, la sportività e gli allestimenti adatti alle necessità di una famiglia sono stati al centro dell'attenzione nella progettazione e nello sviluppo dei nuovi modelli Hymer Camp. Forme dinamiche eleganti ed estetica funzionale. Dallo slancio significativo delle linee del tetto con le mansarde, attraverso i collegamenti arrotondati tra tetto e pareti laterali, fino alla confortevole organizzazione degli spazi interni: motorcaravan mansardati che si propongono come riferimento per l'intero settore.

Vivete i nuovi modelli Hymer Camp.

Avvaletevi di quasi 50 anni di esperienza di casa HYMER.

A richiesta Vi saranno volentieri spedite le altre nostre brochure: "Motorcaravan profilati 2007", "Motorhome 2007", "Caravan 2007", così come tutte le informazioni aggiornate sul nuovo EXSIS-i. Oppure potrete facilmente trovare molte informazioni su: www.hymer.com

Si prega di fare attenzione alle avvertenze riportate sull'ultima pagina.



Indice



Hymer Camp CL

I convenienti veicoli per la famiglia su telaio Ford.

4

Hymer C-CL



Hymer Camp SL

I modelli di classe su telaio Fiat Ducato con il doppio-pavimento.

14

Hymer C-SL

Tecnologia

24

Tipologie abitative

28

Tappezzerie

30



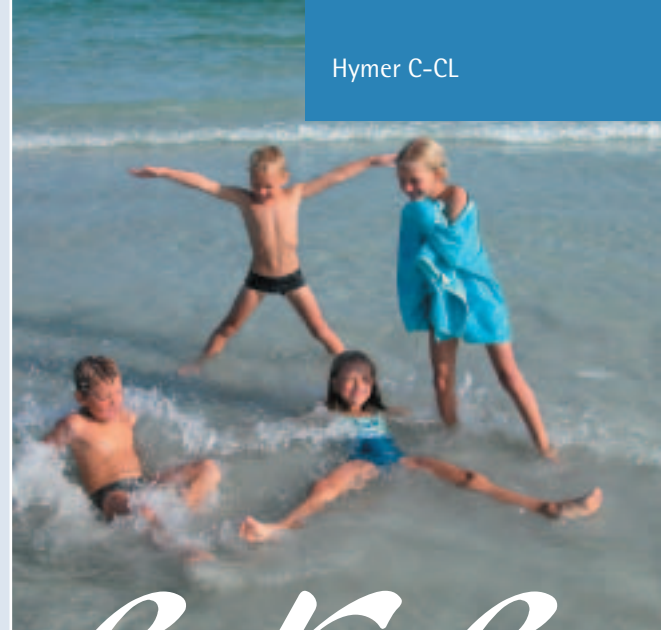
Hymer Camp CL

Giornata d



I modelli particolarmente dedicati alle esigenze di una famiglia sono allestiti sul nuovo Ford Transit. I veicoli sono disponibili nella colorazione base Blu Torino/Bianco. A richiesta sono disponibili anche le combinazioni cromatiche Rosso Colorado/Argento Cristallo oppure Argento/Argento. Tutte le varie combinazioni si presentano con design particolarmente piacevoli, tra tutti i particolari estremamente curati merita però una menzione il raccordo tra cabina di guida e cellula abitativa.

il divertimento



Disvertin



mentos





Giulia d



ti vivere



Sentursi

Fantastico



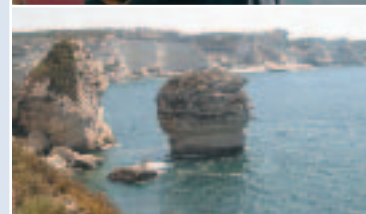
Segno distintivo esterno: l'elegante mansarda sopra la cabina di guida. All'interno offre ampio spazio di riposo per due persone.



Il posto preferito dai bambini: i letti a castello nell'Hymer C 622 CL e nell'Hymer C 682 CL, in queste versioni nella zona di coda del veicolo. Il letto inferiore è attrezzato con una rete ribaltabile a doghe e per questo può offrire molto spazio disponibile per gli utensili del tempo libero.



In tutti i veicoli con letti fissi i materassi a molle (in parte come allestimento in opzione) contribuiscono ad un sano e piacevole sonno. Questi offrono caratteristiche ottimali per il sostegno del corpo e sono proposti con una fodera asportabile.



bene

A casa propria



Rinfrancesco



*P*iacere e benessere.

Sia in cucina che nella zona bagno, l'armonia delle forme del mobilio si manifesta negli arrotondati elementi stilistici. Le cucine sono allestite in maniera ergonomica e funzionale.

Spaziosi armadietti e pratici spazi per i diversi utensili sono a disposizione di ogni cuoco. I cassetti scorrono silenziosamente su cuscinetti a rulli grazie al sistema "Servo-Soft". Fornello a 3 fuochi con automatismo di accensione e copertura del piano cottura in elegante ottica Ceran.

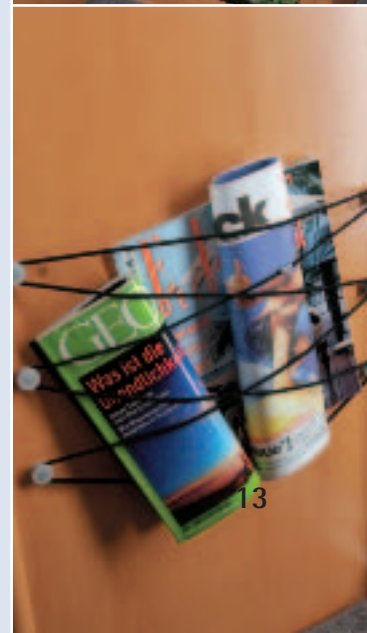
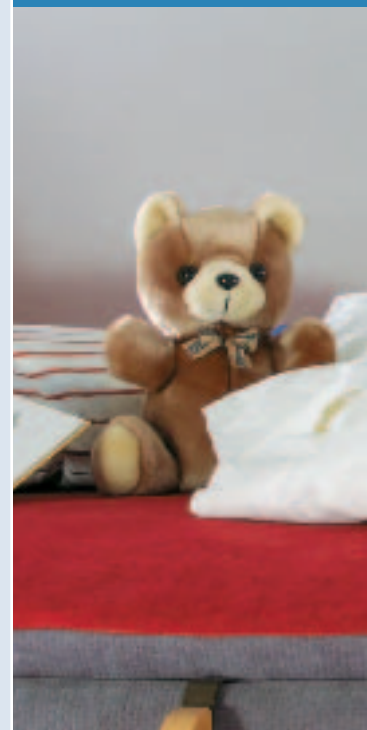
I frigoriferi, a seconda dei modelli, hanno una capacità da 86 a 97 litri e sono provvisti di illuminazione interna. Il rubinetto miscelatore, a monocomando e di qualità domestica, è dotato di dispositivi di tenuta in materiale ceramico. Tutti gli sportelli dispongono di collaudate chiusure a gancio e garantiscono una sicura chiusura.

*R*infrescante e gradevole è l'ampia zona bagno con doccia separata.

Ad un allestimento insuperabile concorrono pratici armadietti per gli utensili, diversi specchi, molte superfici d'appoggio ed una generosa illuminazione. Rivestimenti di alta qualità del mobilio garantiscono tepore e piacevole atmosfera.

I lavabi rotondi non sono solo belli da vedere, ma anche molto funzionali e contribuiscono all'elegante allestimento. La particolarmente funzionale disposizione del WC consente di avere nel bagno maggior spazio a disposizione. Tutte le condutture dell'acqua corrono in collocazioni isolate.

In tutti i dettagli è possibile riconoscere l'esperienza HYMER.



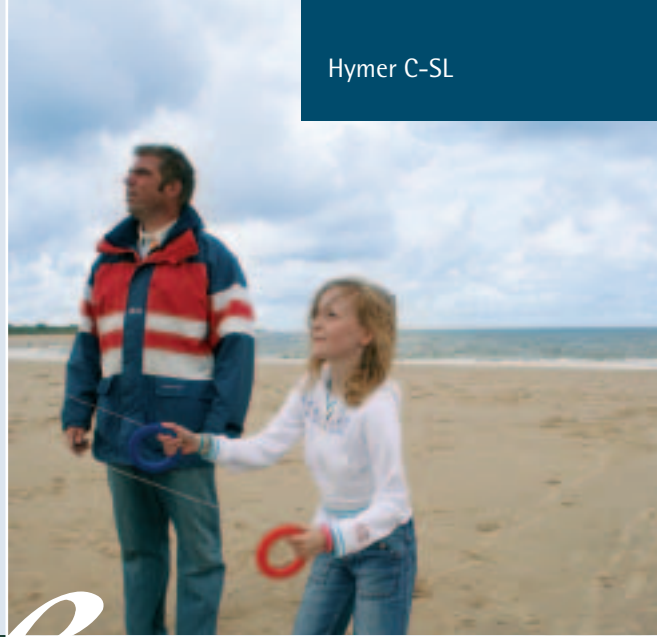
Hymer Camp SL

Affasci



*P*er descrivere la nuova gamma Hymer Camp SL è sicuramente necessario iniziare dal nuovo aspetto automobilistico. La mansarda arrotondata con la nuova finestra integrata si inserisce armonicamente nel design complessivo del veicolo. Tutti i modelli sono allestiti su telaio Fiat Ducato e sono disponibili nelle variazioni di colore Bianco/Argento oppure completamente Argento.

stante





Mandi.

Magico



Veder realizzati i propri sogni abitativi. Secondo desiderio è possibile personalizzare l'ambiente interno. È possibile scegliere tra tre mondi di stile disponibili.

- **Monaco natura** con la lavorazione artigianale della combinazione pelle/tessuto delle tappezzerie.
- **Monaco silicio.**
Trame chiare nell'attraente mix tra pelle e stoffa.
- **Sardegna-ardesia.**
Elegante con le applicazioni in tinta unita.

Armonia in ogni mondo di stile: i rivestimenti degli armadi, le maniglie del mobilio, gli sportelli dei pensili, la moquette, la finitura dei banchi della cucina così come la decorazione di tavoli e complementi d'arredo.

di stile



Inspirazioni

Fascino

La gamma Hymer Camp SL è l'ideale compagna di viaggio per poter vivere al meglio il tempo libero, ascoltando musica, guardando rilassati la TV, oppure facendo quattro chiacchiere con gli amici. L'elegante architettura degli spazi è caratterizzata dalle linee leggermente arrotondate degli spigoli del mobilio e si propone con un inconfondibile ed esclusivo carattere. Vista nell'Hymer Camp 614 SL (foto in alto a destra) con tappezzeria "Cambridge".

Confortevole dinette nell'Hymer C 614 SL (foto in mezzo a destra). Qui è possibile intrattenersi comodamente. Le imbottiture asportabili dei sedili sono morbidamente accoglienti ma nello stesso tempo offrono un eccellente sostegno. La perfezione delle lavorazioni artigianali si mostra in ogni minimo dettaglio.

Turku è la denominazione della tappezzeria raffigurata. In combinazione con la ricercata decorazione Pero di Lugano la leggiadria dei colori rappresenta una combinazione veramente di classe. (foto in basso a destra).



ione



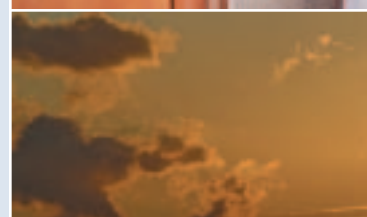
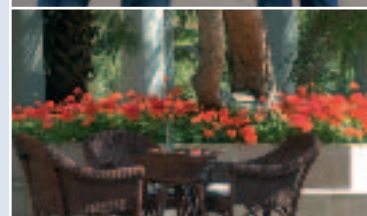
Assapor

Esperienza

Le cucine sono progettate per i veri buongustai. Allestite in maniera completa, ospitali nel minimo dettaglio. Una cura artigiana qualifica la lavorazione del mobilio. Questo è collegato con mastici speciali, fissato con viti e tassellato. Questa pregevole costruzione del mobilio garantisce un'alta resistenza, una lunga durata e consente anche un notevole caricamento.

Soluzione ottimale. Il frigorifero con una capacità utile di 97 litri è illuminato ed offre molto spazio per riporre le vostre prelibatezze.

Estensioni e cassetti scorrevoli su cuscinetti a rulli per una facile maneggevolezza. La chiusura centralizzata del blocco cucina chiude comodamente tutti i cassetti con una maniglia. Di serie su tutte queste eccellenti cucine (con eccezione delle cucine ad angolo).



raire

Benessere



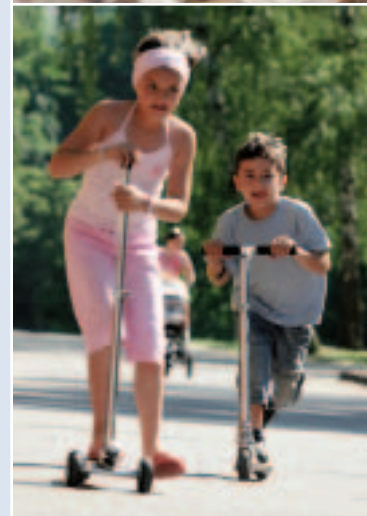
*P*articolarmente rinfrescanti si presentano i confortevoli bagni. Significativa è la cabina doccia separata e dalla forme arrotondate. Una pratica e spaziosa soluzione.

I pregiati rivestimenti in legno conferiscono alla zona lavabo una piacevole atmosfera. Il lavabo rotondo, diversi specchi, una generosa illuminazione, pratici armadietti per gli utensili e molte superfici d'appoggio completano ed evidenziano l'allestimento di alta qualità.

La massima sicurezza nell'approvvigionamento idrico è data dall'utilizzo di tubi flessibili in tessuto. Questi sono di qualità garantita, affidabili, sicuri e sono garantiti per una lunga durata. Gli oblò panoramici HYMER assicurano con ogni tempo una corretta temperatura degli spazi.

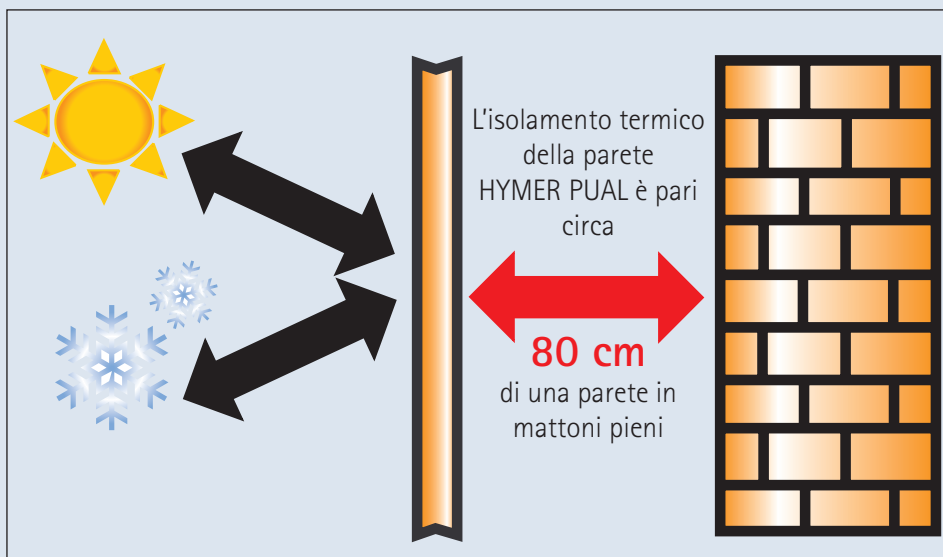
Così ogni giorno di vacanza può iniziare piacevolmente e proseguire nel massimo confort.

cantate





Tecnologia



La nuova porta d'entrata del Camp SL. Grazie alla sua chiusura a 3 vie e ad una cerniera rinforzata è a prova di scasso. Ed inoltre appare anche estremamente "chic".

Sistema brevettato PUAL

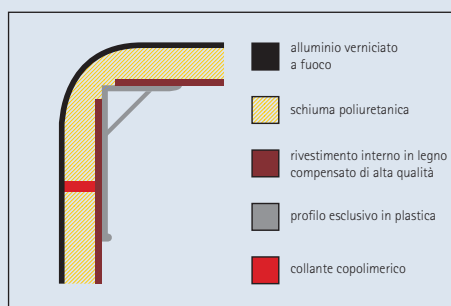
Il sistema costruttivo PUAL per i modelli mansardati. Ottimi valori di isolamento dati dai 35 mm di spessore di pareti e tetto e dai 46 mm del pavimento.

L'eccellente isolamento offerto dalla schiuma poliuretantica garantisce al "vostro HYMER" ottimali condizioni di freschezza nei mesi più caldi ed un piacevole tepore nei mesi invernali più freddi. Risparmiate energia e quindi potete caricare maggior peso grazie alla struttura molto stabile. Inoltre questo materiale è resistente ai raggi UV, è idoneo ai climi invernali così come di facile pulizia e grazie alla sua elevata densità rimane sempre asciutto. La tecnologia costruttiva PUAL con l'esclusiva schiuma poliuretantica a cellule chiuse garantisce inoltre che tutti i veicoli HYMER siano e rimangano impermeabili!

Tutti i collegamenti parete/tetto oggi non vengono più avvitati ma, come ormai abituale nelle collaudate costruzioni aeronautiche, viene impiegata la tecnica di incollaggio HYMER. Ne consegue quindi una particolarmente lunga durata di utilizzo ed anche un corrispondente maggior valore di mercato.



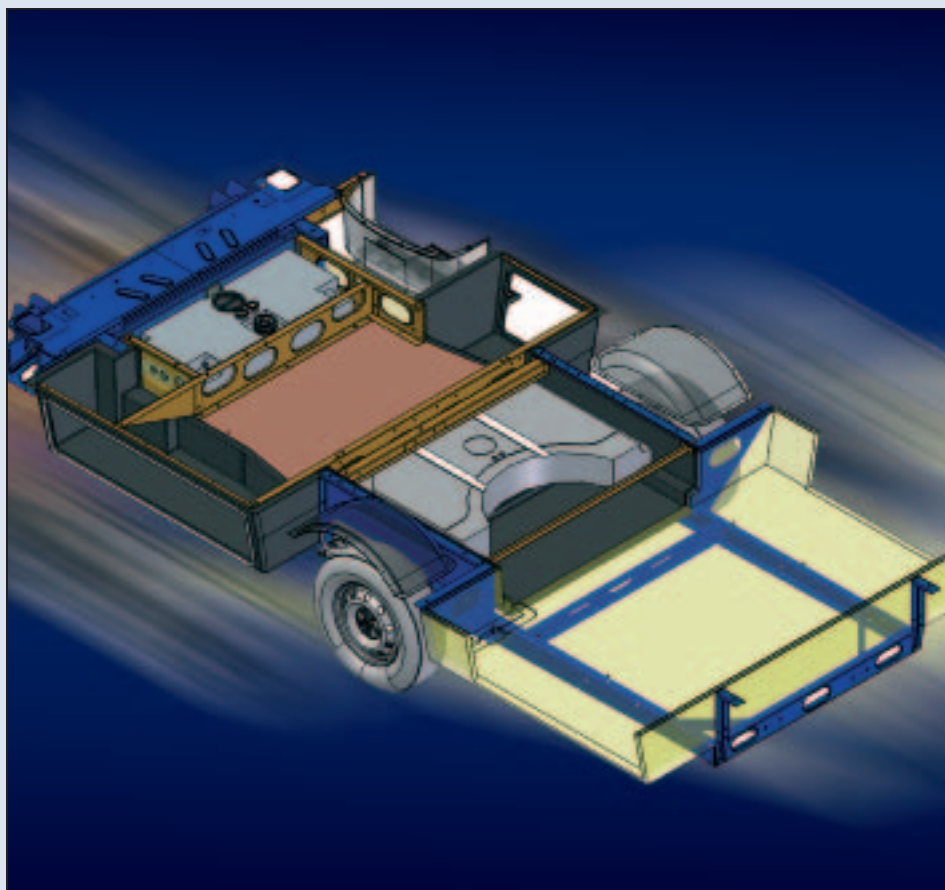
Tecnica di incollaggio



I cerchioni in alluminio HYMER. HYMER, in collaborazione con il famoso costruttore di cerchioni BORBET, ha sviluppato dei cerchioni in alluminio in esclusiva per i clienti HYMER. Questi sono disponibili, quale allestimento in opzione, in due diverse versioni per i veicoli CL e SL.



Tecnologia



Il concetto di doppio-pavimento TECHNO-plus HYMER

- Ampie aperture laterali dei gavoni con possibilità di caricamento dietro il serbatoio dell'acqua dolce.
- Aumento delle capacità dei gavoni posteriori e del garage attraverso la modifica dell'assale.
- Montaggio dei serbatoi in una posizione più bassa con abbassamento del baricentro e quindi una maggiore stabilità di marcia.
- Gli spazi interni, cabina di guida compresa, sono allo stesso livello.
- Il telaio speciale ribassato AL-KO garantisce sempre nel tempo un caricamento ottimale.
- I gavoni sottopavimento hanno un'altezza di 20,4 cm e sono protetti dal gelo grazie al passaggio di aria calda per i serbatoi dell'acqua dolce e di scarico e per loro rispettive condutture.

- Le valvole per l'acqua di scarico sono collocate nel gavone posteriore, in posizione protetta dal gelo.
- L'accesso alle aperture per la pulizia dei serbatoi e della pompa dell'acqua è comodo e avviene dall'interno, grazie a pratiche aperture nel pavimento.
- I portelloni dei gavoni sono dotati di guarnizioni in gomma, sono di minima manutenzione e chiudibili in modo sicuro tramite una doppia serratura azionabile con una mano.
- La tecnica di bordo è alloggiata, in posizione protetta dal gelo, nel doppio-pavimento.

CONCLUSIONI

Con il concetto di doppio-pavimento TECHNO-plus HYMER i serbatoi sono alloggiati in una posizione più bassa con un indubbio vantaggio per la stabilità di marcia. I gavoni addizionali della tecnica di bordo collocata in posizione protetta dal gelo, contribuiscono ad aumentare la sicurezza di marcia.



Sospensioni pneumatiche AL-KO. Sostituiscono le tradizionali sospensioni a molla e trasmettono un gradevole confort di marcia, una migliore tenuta di strada, aderenza in curva, una ridotta deriva per vento laterale. Disponibili in opzione con telaio AL-KO.

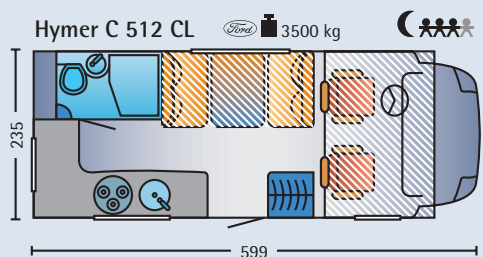


La parte superiore posteriore in vetroresina HYMER, con integrata la terza luce d'arresto, arrotonda con la sua bellezza delle forme il quadro complessivo di stampo automobilistico. Un vero "capolavoro".

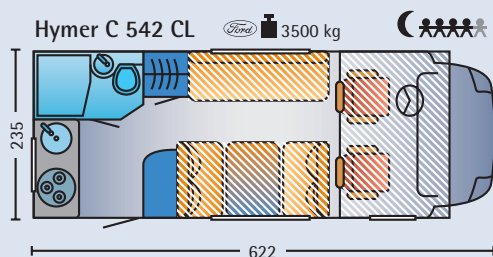


Aiuto per il parcheggio. Il parcheggiare ed il manovrare in spazi ristretti viene facilitato da un segnalatore acustico ed ottico di distanza (disponibile in opzione).

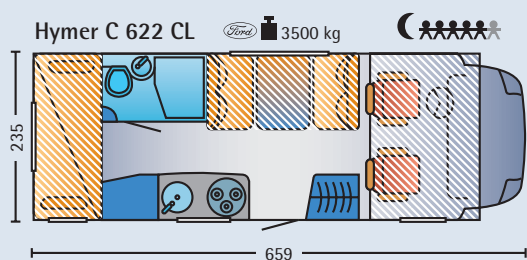
Hymer Camp CL



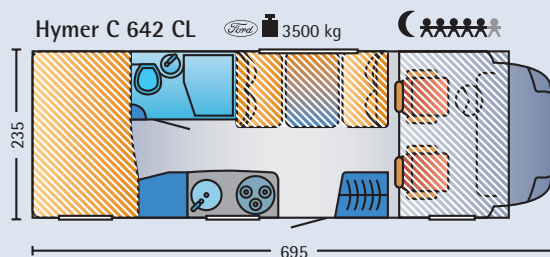
Dinette contrapposta



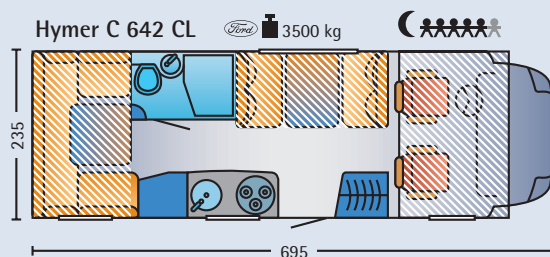
Dinette contrapposta



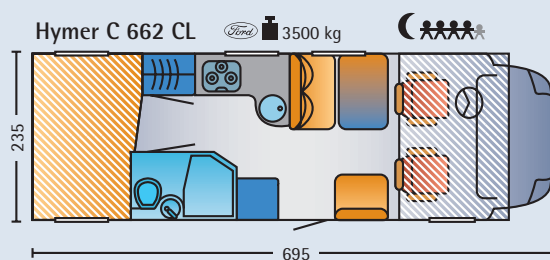
Letto a castello / Dinette contrapposta oppure Garage
*/ Dinette contrapposta



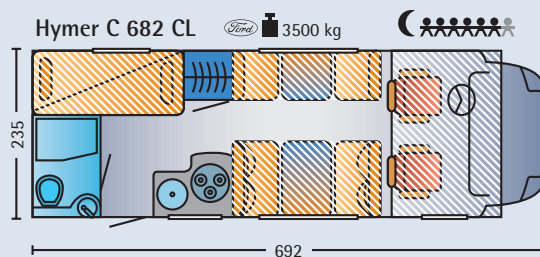
Garage / Dinette contrapposta



Dinette circolare / Dinette contrapposta



Garage / Dinette



Letto a castello / Dinette contrapposta

* Con letto singolo posteriore rialzato = 1 posto letto in meno

 3500 kg

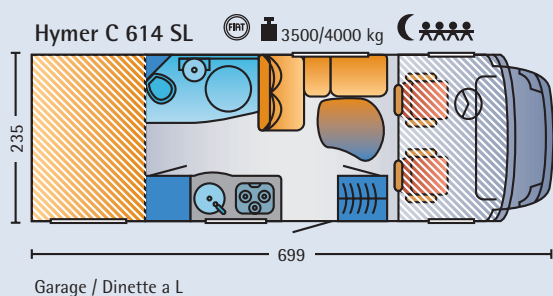
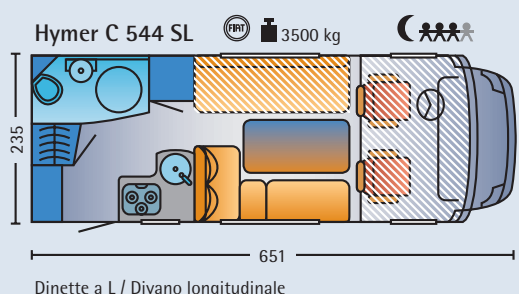
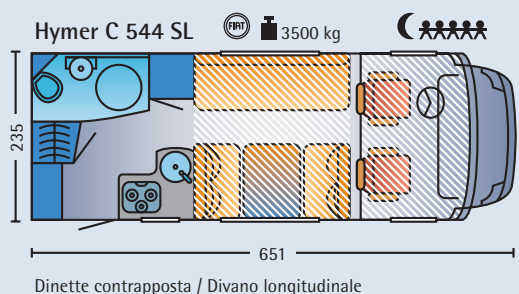
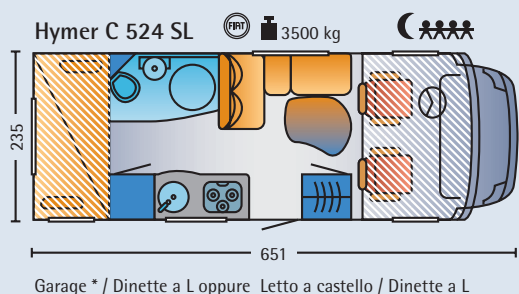
Massa complessiva tecnicamente consentita; in parte con sovrapprezzo



Posti letto

— 599 — Lunghezza complessiva esterna in cm (senza installazioni posteriori)

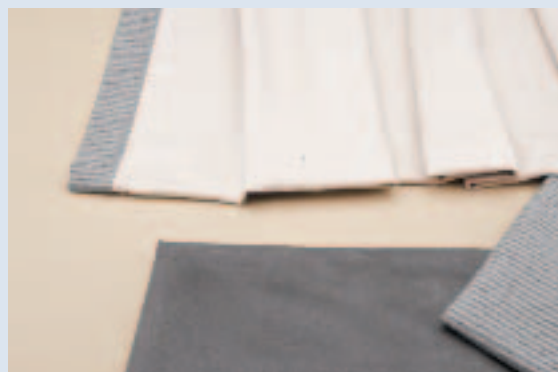
Hymer Camp SL



Mondi di stile

Con gli inconfondibili ed eleganti mondi di stile potete creare nel vostro veicolo un ambiente unico.

Assieme alle esclusive tappezzerie i mondi di stile presentano anche particolarità per i seguenti elementi d'arredo: maniglie, sportelli dei pensili, moquette, banchi della cucina, tavoli e complementi d'arredo. È possibile scegliere tra tre mondi di stile disponibili.



Monaco natura



Monaco silicio

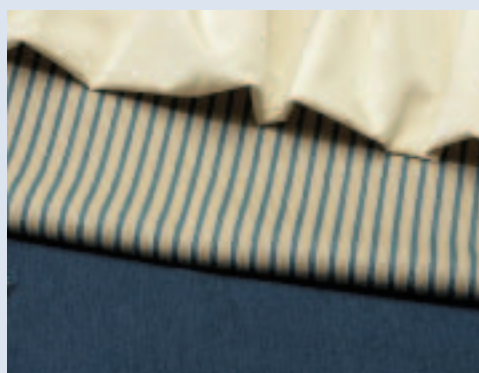


Sardegna ardesia

Tappezzerie

Le combinazioni di tessuti sono una fondamentale caratteristica creativa del design interno. Per questo l'ampia scelta di tessuti disponibili consente di personalizzare il vostro veicolo.

Le pregevoli tappezzerie, disponibili in diversi piacevoli design, sono prodotte con pregiati tessuti trattati con Teflon. Teflon respinge le macchie basate su olio ed acqua. Grazie al trattamento con Teflon le vostre tappezzerie rimangono a lungo come nuove, sono facili da pulire, traspiranti e resistenti.



Stoccolma



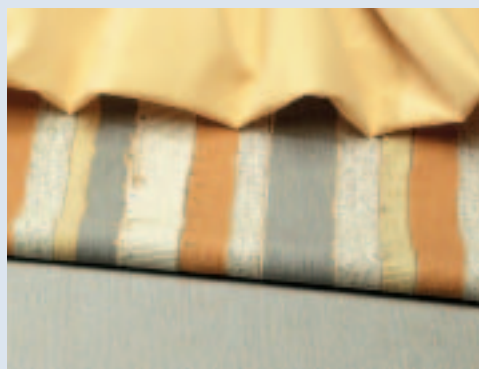
Monza rosso



Monza blu



Lione



Palma

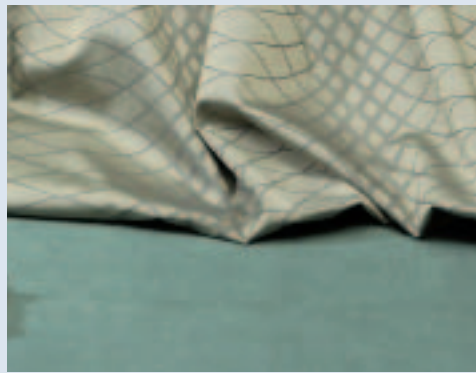


Siviglia





Marbella



Cambridge



Alaska



Vesuvio



New Oxford



Turku

Avvertenze:

Questa brochure comprende le dotazioni di serie alla data di stampa. In parte sono illustrati allestimenti disponibili in opzione.

Nonostante l'attento controllo non è possibile escludere eventuali errori di stampa.

Nel corso dell'anno commerciale ci riserviamo la possibilità di apportare modifiche nelle dotazioni, così come miglioramenti del prodotto.

Prima della chiusura del contratto di vendita informatevi presso i Rivenditori Specializzati HYMER sulle caratteristiche aggiornate del prodotto e sulle dotazioni di serie.

08/2006/19.650 I

HYMER AKTIENGESELLSCHAFT
Postfach 1140
88330 Bad Waldsee
Telefon 07524/999-0
Telefax 07524/999-220
www.hymer.com

The logo features the word "HYMER" in a bold, blue, sans-serif font. To the left of the text are three horizontal, parallel lines of varying lengths, creating a stylized graphic element.

Vivere il futuro

I veicoli di questo catalogo sono in parte presentati con accessori in opzione, disponibili con un sovrapprezzo e riportati di volta in volta in un listino prezzi aggiornato. Gli elementi decorativi e di arredo presentati non fanno parte delle dotazioni di serie HYMER. I dati relativi alle dotazioni di serie, forme, prestazioni, dimensioni e pesi dei veicoli – sono possibili e tollerate variazioni nell'ambito della costruzione in fabbrica (+/- 5% max.) – sono quelli alla data di stampa del catalogo e sono validi per acquisto ed immatricolazione in Italia. HYMER si riserva il diritto di apportare, senza preavviso alcuno, variazioni tecniche e formali che potrebbero anche modificare il veicolo nel periodo dall'acquisto alla consegna. Non si assumono responsabilità per errori di stampa e traduzione. Tutti i Rivenditori Specializzati HYMER sono a vostra disposizione per fornire informazioni su eventuali variazioni e sulle dotazioni di serie dei vari modelli. Testo in italiano a cura di Claudio Chini.
Copyright by HYMER AG.