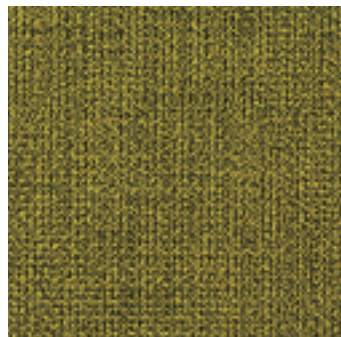
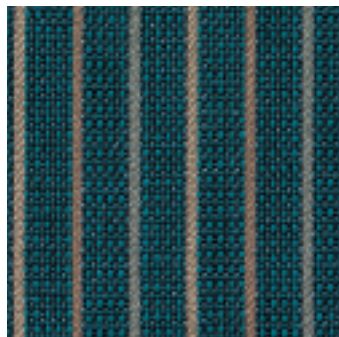
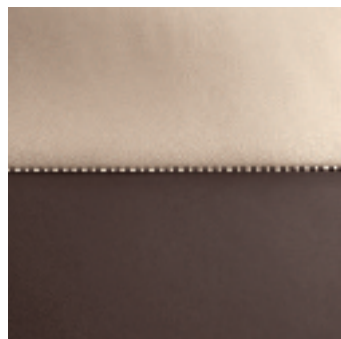


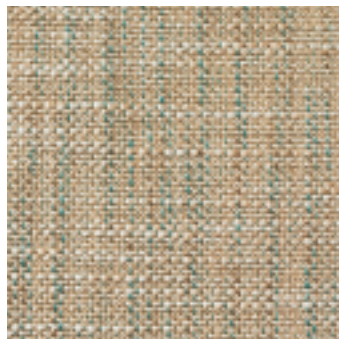
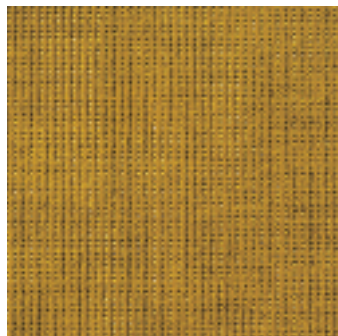
Per i momenti più belli nella vita

**NIESMANN  
+ BISCHOFF**



**Dati tecnici  
Accessori straordinari**

Serie 2013



# I Liner più affascinanti

Per i momenti più belli nella vita





### **Il nuovo Arto**

Tutti i modelli	4
Accessori di serie	6
Dati tecnici	10
Accessori straordinari	18
Pacchetti	22

### **Il nuovo Flair**

Tutti i modelli	24
Accessori di serie	26
Dati tecnici	30
Accessori straordinari	34
Pacchetti	38

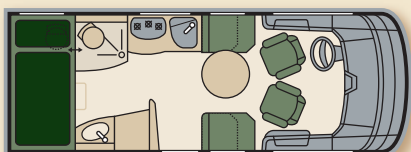
### **I Liner – il nuovo mondo in stile**

Tappezzerie per la zona giorno	40
--------------------------------	----

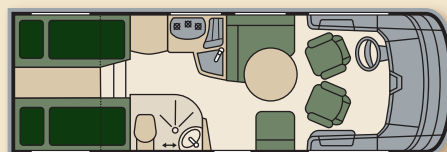
Scegliete Voi stessi il miglior Liner!

# Arto

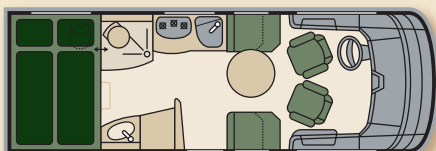
## Tutti i modelli



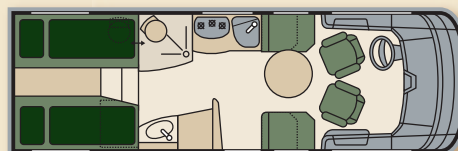
Arto 59 GL



Arto 69 LE



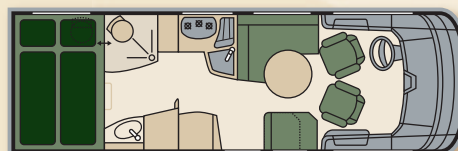
Arto 64 GL



Arto 74 E



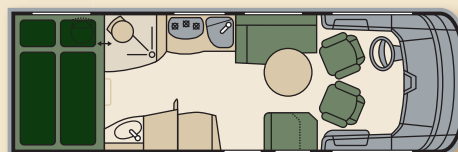
Arto 66 F



Arto 74 L



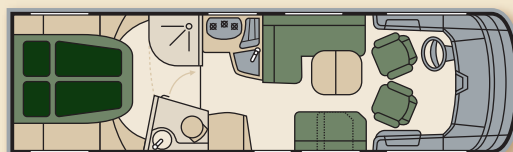
Arto 66 L



Arto 74 R



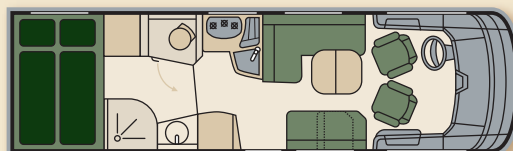
**Arto 76 F**



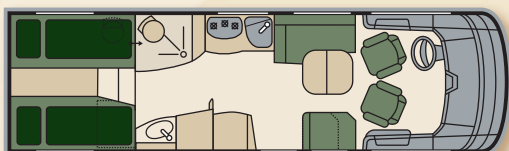
**Arto 83 F**



**Arto 79 LE**



**Arto 83 L**



**Arto 79 R**



**Arto 85 LE**



**Arto 88 LE**

# Il nuovo Arto

## Accessori di serie

### Telaio

- Fiat Ducato
- Motore Turbo-Diesel ad iniezione elettronica Common-Rail
- Euro 5 con ricircolo del gas di scarico
- Cambio manuale a 6 marce
- Trazione anteriore con sistema antislittamento (ASR)
- Sistema elettronico antibloccaggio (ABS)
- Freni a disco per l'asse anteriore e posteriore
- Sensore per la rilevazione consumo delle pastiglie dei freni
- Controllo elettronico di frenata (EBD)
- Alternatore 14 V/110 A
- Batteria 12 V/95 Ah
- Serbatoio carburante 90 litri
- Pneumatici con cerchi in acciaio 215/70R15 (per il telaio Light con massa complessiva 3500/3850 kg)
- Pneumatici con cerchi in acciaio 225/75R16 (per il telaio Heavy con massa complessiva 4000/4200/4500/5000 kg)
- Kit di riparazione con compressore
- L'asse anteriore e posteriore a ruota singola
- Ammortizzatori rinforzati per l'asse anteriore aumentano lo spazio tra superficie del terreno e il veicolo
- Telaio Al-Ko alleggerito e ribassato (220 mm)
- Telaio zincato a caldo
- Maggior dinamica e comfort di guida attraverso l'eliminazione di tensione del telaio con robusti profili in acciaio in direzione longitudinale e diagonale e collegati con il telaio ribassato Al-Ko
- Luce giorno a LED

### Cabina conducente

- Parabrezza panoramico in vetro laminato, tonificato e con profilo parasole verde
- Parabrezza allineato e incollato con la maschera frontale
- Specchietti laterali che scendono dall'alto
- Originale crashbox FIAT
- Cofano motore con ampia apertura
- Possibilità di rifornimento per il liquido tergilicristalli senza apertura del cofano motore
- Sedile conducente e passeggero con cinture di sicurezza integrati, girevoli di 180° con braccioli e parti esterne del rivestimento in pelle
- Copertura per i poggiatesta con utile portaoggetti per lo schienale posteriore del sedile conducente e passeggero
- Volante regolabile in altezza

### **Scocca**

- Pareti esterne compresi i portelloni per il garage in costruzione a sandwich in 2-sided-aluminium (30 mm) antitorsione e con isolante styrofoam (RTM)
- Tetto in costruzione a sandwich (30 mm) antitorsione con isolante styrofoam (RTM), alluminio all'interno, all'esterno vetroresina 1,5 mm (tessuto)
- Tecnologia di collegamento pareti in assenza di ponti termici grazie ai profili in PU (puranite) ad alta densità
- Costruzione scocca senza uso di legno
- Struttura scocca con protezione contro i fulmini (effetto Faraday)
- Tetto completamente calpestabile
- Profili in alluminio sui lati del tetto per la condotta dell'acqua piovana diminuendo la formazione di strisce nere sulle pareti del veicolo
- Collegamento senza ostacoli tra tetto e maschera frontale per evitare lo stagno di acqua piovana sul tetto
- Lamiera esterna liscia verniciata in colore bianco
- Maschera frontale, paraurti e rivestimento posteriore in materiale composito con fibra di vetroresina di alta qualità anticorrosione
- Bandelle laterali in alluminio, profili lisci e verniciati in colore bianco
- Pavimento centrale riscaldato ed isolato con intercapedine di 300 mm di altezza
- Serbatoi acque chiare e grigie e batterie montati nel doppio pavimento isolato, riscaldato e protetto dal gelo
- Porta ingresso massiccia con chiusura facilitata elettrica a doppia chiusura
- Luce esterna sopra la porta ingresso
- Gradino doppio esterno con funzione elettrica
- Ampio garage posteriore illuminato e riscaldato
- Portellone garage lato passeggero con bordo ribassato per facilitare lo stivaggio
- Portellone garage lato conducente (secondo il modello di serie o optional)
- Rivestimento pavimento garage posteriore molto robusto
- Finestre scocca isolanti con doppi vetri acrilici e telaio esterno in alluminio separati termostaticamente con oscurante plissettato e zanzariera

### **Abitacolo e letti**

- Rivestimento delle pareti in moquette
- Robusto rivestimento pavimento in design quercia
- Pavimento senza dislivelli tra cabina conducente e zona giorno
- Tappezzeria per i divani robusta e di alta qualità a scelta tra 14 combinazioni
- Tappezzeria zona giorno di gran comfort grazie al concetto della schiuma a tre strati
- Tavolo zona giorno con meccanismo regolabile multidirezionale
- Struttura per le cinture di sicurezza a tre punti telescopica integrata nella dinette (non per i modelli 59 GL, 64 GL e 74 E)
- Portascarpe all'ingresso (non per i modelli 66 L, 66 F, 69 LE e 76 F)
- Maniglione robusto all'ingresso rivestito in pelle
- Oscuranti plissettati alle finestre della zona giorno e nella zona notte
- Spaziosi mobili pensili con sistema di apertura push-to-open (ammortizzatori) per il massimo comfort
- Illuminazione indiretta a LED nella zona giorno e per i letti posteriori
- Letti posteriori con doghe e confortevoli materassi in schiuma
- Letto basculante (1.905 x 1.300 mm) con doghe e confortevole materasso in schiuma
- Spot Power-LED per il letto basculante, il letto posteriore e la zona giorno
- Salita per i letti con illuminazione notturna
- Gradino pieghevole con funzione di stivaggio per la salita sui letti

# Il nuovo Arto

## Accessori di serie

### **Cucina**

- Fornello a tre fiamme in acciaio inox con accensione elettrica, copertura in cristallo separata e paraspruzzi montato sulla parete laterale
- Miscelatore
- Chiusura centralizzata per i mobili inferiori della cucina
- Larghi cassetti in cucina con meccanismo a frizione
- Le maniglie larghe dei cassetti possono essere utilizzate come porta strofinacci
- Piano lavoro cucina con inserimento lavello senza giunture
- Frigorifero 106 litri con freezer estraibile e automatismo AES
- Contenitore per le immondizie nel cassetto inferiore della cucina

### **Bagno e toilette**

- Soluzione vano bagno (non per i modelli 66 F e 69 LE)
- Porta bagno di alta qualità con maniglia cromata
- Armadio grande con specchio e mensola
- Robusto piatto doccia in vetroresina
- Miscelatore
- Doccia con porta a soffietto in materiale acrilico e staffa appendiabiti estraibile
- Rubinetteria doccia fissata sulla parete con regolazione in altezza
- Cassetta toilette con sistema Trolley
- Accessorio bagno con porta asciugamano e ganci
- Oblò con zanzariera ed oscurante plissettato (solo i modelli 69 LE e 74 E non hanno l'oscurante plissettato)
- Griglia antiscivolo per piatto doccia in legno massiccio (solo per i modelli 66 F, 76 F, 83 F, 83 L, 85 LE e 88 LE)



**Riscaldamento e impianto idrico**

- Facilità di svuotamento dei serbatoi delle acque chiare e grigie grazie al diametro maggiorato dei tubi di scarico (1 1/4")
- Serbatoio per le acque chiare e grigie da 120 a 200 litri (a seconda del modello) montati nel doppio pavimento riscaldato
- Apertura per l'accesso dei due serbatoi dall'interno dell'abitacolo
- Boiler integrato per l'acqua calda che fornisce tutti i punti di rifornimento
- Pompa dell'acqua a pressostato centralizzato con filtri
- Vano bombole gas per 2 bombole da 11 kg
- Riscaldamento ad aria Truma (Combi 6)
- Doppio pavimento riscaldato

**Elettricità**

- Batteria AGM 80 Ah nel doppio pavimento
- Carica batteria da 18 A con regolazione elettronica
- Sistema di controllo con protezione surriscaldamento e abbassamento di carica delle batterie
- Spegnimento dell'elettronica di bordo in caso di sovratensione o surriscaldamento
- Allacciamento corrente esterna da 230 V CE sul lato del conducente
- Salvavita FI
- Pannello centralizzato con display digitale per il comando e controllo
- 2 - 3 prese da 230 V ( a secondo il modello) e una presa da 12 V
- Illuminazione (faretti per il soffitto, sotto i mobili pensili & per la lettura) in tecnologia Power-LED
- Controllo contro l'abbassamento di tensione per le batterie della scocca

# Arto

## Dati tecnici



### Arto 59 GL

<b>Veicolo di base</b>	<b>Fiat Ducato 35L</b> (come optional Fiat Ducato 40H)
Chassis/Telaio	Telaio ribassato AL-KO
<b>Motore</b>	
Tipo	4 Cilindri Turbodiesel Common Rail Direct Euro 5
Cilindrata in cm <sup>3</sup>	2.300 (3.000 optional)
Potenza in kW/CV	95,5/130 (optional: 108/147 con 2,3   130/177 con 3,0)
Coppia massima in Nm	320 (optional: 350 con 2,3/108 kW   400 con 3,0)
<b>Telaio/pneumatici</b>	
Passo in mm	3.630
Numero degli assi	2
<b>Misure e pesi</b> [senza accessori]	
Lunghezza totale in mm	6.471
Larghezza totale in mm	2.300
Altezza totale in mm	2.950
1] Massa complessiva tecnicamente consentita in kg	3.500 (4.500 optional)
2] Massa in ordine di marcia in kg ca.	3.000
3] Capacità massima di carico in kg	500 (1.500 optional)
4] Massa rimorchiabile frenata tecnicamente consentita in kg	2.000
<b>Posti a sedere</b>	
5] Posti a sedere con cinture di sicurezza a tre punti	2 (3, 4)
Divano a L (lunghezza x larghezza) in mm	–
Divanetto singolo (lunghezza x larghezza) in mm	2 x 819 x 676
<b>Letti</b>	
Letto basculante (lunghezza x larghezza) in mm	1.905 x 1.300
Letto posteriore (lunghezza x larghezza) in mm	2.000 x 950
<b>Capacità serbatoi</b>	
Serbatoio carburante in litri	90
Serbatoio acque chiare in litri	20/120
Serbatoio acque grigie in litri	120
Riserva gas in kg	2 x 11
<b>Dimensioni garage</b>	
Altezza massima garage in mm	1.185
Superficie massima d'uso (lunghezza x larghezza) in mm	2.175 x 975

**Prezzo** in Euro compreso IVA 21 %, Franco Fabbrica

**81.330,-**

#### Informazioni importanti:

- 1] La dicitura utilizzata finora „massa complessiva consentita“ viene sostituita secondo le direttive EN 1646-2 con la dicitura „massa complessiva tecnicamente consentita“.
- 2] La „massa in ordine di marcia“ secondo la normativa europea 92/21 ( $\pm 5\%$ ) include: conducente (75 kg), capacità serbatoio (90 %) per il carburante, (90 %) per le acque chiare e il gas, oltre agli attrezzi, il Tire-Fit e il cavo esterno per la corrente.
- 3] I pesi degli accessori straordinari devono essere aggiunti al peso della „massa in ordine di marcia“.



Arto 64 GL



Arto 66 F



Arto 66 L

3.630	3.630	3.630
2	2	2
6.896	6.996	6.996
2.300	2.300	2.300
2.950	2.950	2.950
3.500 (4.500 optional)	3.500 (4.500 optional)	3.500 (4.500 optional)
3.050	3.100	3.100
450 (1.450 optional)	400 (1.400 optional)	400 (1.400 optional)
2.000	2.000	2.000
2 (3, 4)	4	4
–	1.048 x 1.089	1.048 x 1.089
2 x 819 x 676	564 x 656	564 x 656
1.905 x 1.300	1.905 x 1.300	1.905 x 1.300
2.000 x 1.400	1.900 x 1.400	2.000 x 1.400
90	90	90
20/120	20/120	20/120
120	120	120
2 x 11	2 x 11	2 x 11
1.185	920	1.185
2.175 x 1.400	2.175 x 1.400	2.175 x 1.400

**84.380,-****86.420,-****86.420,-**

4 ] Il peso rimorchiabile complessivo non deve superare 6.000 kg.

5 ] Le persone possono viaggiare sul mezzo, se la massa complessiva tecnicamente consentita non viene superata e se i sedili sono attrezzati con le relative strutture per le cinture di sicurezza.

# Arto

## Dati tecnici



### Arto 69 LE

<b>Veicolo di base</b>	<b>Fiat Ducato 35L</b> (come optional Fiat Ducato 40H)
Chassis/Telaio	Telaio ribassato AL-KO
<b>Motore</b>	
Tipo	4 Cilindri Turbodiesel Common Rail Direct Euro 5
Cilindrata in cm <sup>3</sup>	2.300 (3.000 optional)
Potenza in kW/CV	95,5/130 (optional: 108/147 con 2,3   130/177 con 3,0)
Coppia massima in Nm	320 (optional: 350 con 2,3/108 kW   400 con 3,0)
<b>Telaio/pneumatici</b>	
Passo in mm	3.810
Numero degli assi	2
<b>Misure e pesi</b> [senza accessori]	
Lunghezza totale in mm	7.154
Larghezza totale in mm	2.300
Altezza totale in mm	2.950
1] Massa complessiva tecnicamente consentita in kg	3.500 (4.500 optional)
2] Massa in ordine di marcia in kg ca.	3.150
3] Capacità massima di carico in kg	350 (1.350 optional)
4] Massa rimorchiabile frenata tecnicamente consentita in kg	2.000
<b>Posti a sedere</b>	
5] Posti a sedere con cinture di sicurezza a tre punti	4
Divano a L (lunghezza x larghezza) in mm	1.048 x 1.089
Divanetto singolo (lunghezza x larghezza) in mm	564 x 656
<b>Letti</b>	
Letto basculante (lunghezza x larghezza) in mm	1.905 x 1.300
Letto posteriore (lunghezza x larghezza) in mm	1.910/1.950 x 800
<b>Capacità serbatoi</b>	
Serbatoio carburante in litri	90
Serbatoio acque chiare in litri	20/150
Serbatoio acque grigie in litri	120
Riserva gas in kg	2 x 11
<b>Dimensioni garage</b>	
Altezza massima garage in mm	1.185
Superficie massima d'uso (lunghezza x larghezza) in mm	2.175 x 1.400

**Prezzo** in Euro compreso IVA 21 %, Franco Fabbrica

**88.450,-**

#### Informazioni importanti:

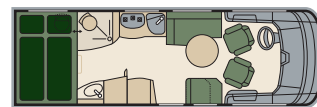
- 1] La dicitura utilizzata finora „massa complessiva consentita“ viene sostituita secondo le direttive EN 1646-2 con la dicitura „massa complessiva tecnicamente consentita“.
- 2] La „massa in ordine di marcia“ secondo la normativa europea 92/21 ( $\pm 5\%$ ) include: conducente (75 kg), capacità serbatoio (90 %) per il carburante, (90 %) per le acque chiare e il gas, oltre agli attrezzi, il Tire-Fit e il cavo esterno per la corrente.
- 3] I pesi degli accessori straordinari devono essere aggiunti al peso della „massa in ordine di marcia“.



Arto 74 E



Arto 74 L



Arto 74 R

**Fiat Ducato 40H**

Telaio ribassato AL-KO

4 Cilindri Turbodiesel Common Rail Direct Euro 5

2.300 (3.000 optional)

95,5/130 (optional: 108/147 con 2,3 | 130/177 con 3,0)

320 (optional: 350 con 2,3/108 kW | 400 con 3,0)

4.000	4.000	4.000
2	2	2
7.487	7.487	7.487
2.300	2.300	2.300
2.950	2.950	2.950
4.250 (4.500 optional)	4.250 (4.500 optional)	4.250 (4.500 optional)
3.450	3.450	3.400
800 (1.050 optional)	800 (1.050 optional)	850 (1.100 optional)
2.000	2.000	2.000
2 (3, 4)	4 (5)	3 (4)
–	1.288 x 1.089	1.290 x 790
2 x 820 x 676	820 x 676	820 x 676
1.905 x 1.300	1.905 x 1.300	1.905 x 1.300
1.910/1.950 x 800/570	2.000 x 1.400	2.000 x 1.400
90	90	90
20/150	20/150	20/150
120	120	120
2 x 11	2 x 11	2 x 11
1.185	1.185	1.185
2.175 x 1.400	2.175 x 1.400	2.175 x 1.400

**93.540,-****93.540,-****93.540,-**

4 ] Il peso rimorchiabile complessivo non deve superare 6.000 kg.

5 ] Le persone possono viaggiare sul mezzo, se la massa complessiva tecnicamente consentita non viene superata e se i sedili sono attrezzati con le relative strutture per le cinture di sicurezza.

# Arto

## Dati tecnici



### Arto 76 F

<b>Veicolo di base</b>	<b>Fiat Ducato 40H</b>
Chassis/Telaio	Telaio ribassato AL-KO
<b>Motore</b>	
Tipo	4 Cilindri Turbodiesel Common Rail Direct Euro 5
Cilindrata in cm <sup>3</sup>	2.300 (3.000 optional)
Potenza in kW/CV	95,5/130 (optional: 108/147 con 2,3   130/177 con 3,0)
Coppia massima in Nm	320 (optional: 350 con 2,3/108 kW   400 con 3,0)
<b>Telaio/pneumatici</b>	
Passo in mm	4.150
Numero degli assi	2
<b>Misure e pesi</b> [senza accessori]	
Lunghezza totale in mm	7.687
Larghezza totale in mm	2.300
Altezza totale in mm	2.950
1] Massa complessiva tecnicamente consentita in kg	4.500
2] Massa in ordine di marcia in kg ca.	3.550
3] Capacità massima di carico in kg	950
4] Massa rimorchiabile frenata tecnicamente consentita in kg	2.000
<b>Posti a sedere</b>	
5] Posti a sedere con cinture di sicurezza a tre punti	4
Divano a L (lunghezza x larghezza) in mm	1.048 x 1.089
Divanetto singolo (lunghezza x larghezza) in mm	564 x 656
<b>Letti</b>	
Letto basculante (lunghezza x larghezza) in mm	1.905 x 1.300
Letto posteriore (lunghezza x larghezza) in mm	1.900 x 1.400
<b>Capacità serbatoi</b>	
Serbatoio carburante in litri	90
Serbatoio acque chiare in litri	20/150
Serbatoio acque grigie in litri	120
Riserva gas in kg	2 x 11
<b>Dimensioni garage</b>	
Altezza massima garage in mm	1.185
Superficie massima d'uso (lunghezza x larghezza) in mm	2.175 x 1.400

**Prezzo** in Euro compreso IVA 21 %, Franco Fabbrica

**95.570,-**

#### Informazioni importanti:

1] La dicitura utilizzata finora „massa complessiva consentita“ viene sostituita secondo le direttive EN 1646-2 con la dicitura „massa complessiva tecnicamente consentita“.

2] La „massa in ordine di marcia“ secondo la normativa europea 92/21 ( $\pm 5\%$ ) include: conducente (75 kg), capacità serbatoio (90 %) per il carburante, (90 %) per le acque chiare e il gas, oltre agli attrezzi, il Tire-Fit e il cavo esterno per la corrente.

3] I pesi degli accessori straordinari devono essere aggiunti al peso della „massa in ordine di marcia“.



Arto 79 LE



Arto 79 R

4.000 + 800  
3

4.000 + 800  
3

8.047  
2.300  
3.000  
5.000  
3.750  
1.250  
2.000

8.047  
2.300  
3.000  
5.000  
3.700  
1.300  
2.000

4 (5)  
1.288 x 1.089  
820 x 676

3 (4)  
1.290 x 790  
820 x 676

1.905 x 1.300  
1.910/1.950 x 800/570

1.905 x 1.300  
1.910/1.950 x 800/570

90  
20/200  
150  
2 x 11

90  
20/200  
150  
2 x 11

1.185  
2.175 x 1.400

1.185  
2.175 x 1.400

**101.670,-**

**101.670,-**

4 ] Il peso rimorchiabile complessivo non deve superare 6.000 kg.

5 ] Le persone possono viaggiare sul mezzo, se la massa complessiva tecnicamente consentita non viene superata e se i sedili sono attrezzati con le relative strutture per le cinture di sicurezza.

# Arto

## Dati tecnici



### Arto 83 F

<b>Veicolo di base</b>	<b>Fiat Ducato 40H</b>
Chassis/Telaio	Telaio ribassato AL-KO
<b>Motore</b>	
Tipo	4 Cilindri Turbodiesel Common Rail Direct Euro 5
Cilindrata in cm <sup>3</sup>	2.300 (3.000 optional)
Potenza in kW/CV	95,5/130 (optional: 108/147 con 2,3   130/177 con 3,0)
Coppia massima in Nm	320 (optional: 350 con 2,3/108 kW   400 con 3,0)
<b>Telaio/pneumatici</b>	
Passo in mm	4.000 + 800
Numero degli assi	3
<b>Misure e pesi</b> [senza accessori]	
Lunghezza totale in mm	8.259
Larghezza totale in mm	2.300
Altezza totale in mm	3.000
1] Massa complessiva tecnicamente consentita in kg	5.000
2] Massa in ordine di marcia in kg ca.	4.000
3] Capacità massima di carico in kg	1.000
4] Massa rimorchiabile frenata tecnicamente consentita in kg	2.000
<b>Posti a sedere</b>	
5] Posti a sedere con cinture di sicurezza a tre punti	4 (5)
Divano a L (lunghezza x larghezza) in mm	1.626 x 1.089
Divanetto singolo (lunghezza x larghezza) in mm	1.130 x 656
<b>Letti</b>	
Letto basculante (lunghezza x larghezza) in mm	1.905 x 1.300
Letto posteriore (lunghezza x larghezza) in mm	2.000 x 1.500
<b>Capacità serbatoi</b>	
Serbatoio carburante in litri	90
Serbatoio acque chiare in litri	20/200
Serbatoio acque grigie in litri	150
Riserva gas in kg	2 x 11
<b>Dimensioni garage</b>	
Altezza massima garage in mm	1.185
Superficie massima d'uso (lunghezza x larghezza) in mm	2.175 x 1.400

**Prezzo** in Euro compreso IVA 21 %, Franco Fabbrica

**104.720,-**

#### Informazioni importanti:

1] La dicitura utilizzata finora „massa complessiva consentita“ viene sostituita secondo le direttive EN 1646-2 con la dicitura „massa complessiva tecnicamente consentita“.

2] La „massa in ordine di marcia“ secondo la normativa europea 92/21 ( $\pm 5\%$ ) include: conducente (75 kg), capacità serbatoio (90 %) per il carburante, (90 %) per le acque chiare e il gas, oltre agli attrezzi, il Tire-Fit e il cavo esterno per la corrente.  
3] I pesi degli accessori straordinari devono essere aggiunti al peso della „massa in ordine di marcia“.





Arto 83 L



Arto 85 LE



Arto 88 LE

4.000 + 800	4.150 + 800	4.150 + 800
3	3	3
8.259	8.430	8.766
2.300	2.300	2.300
3.000	3.000	3.000
5.000	5.000	5.000
4.000	4.100	4.200
1.000	900	800
2.000	2.000	2.000
4 (5)	4 (5)	4 (5)
1.626 x 1.089	1.288 x 1.089	1.626 x 1.089
1.300 x 656	820 x 676	1.130 x 676
1.905 x 1.300	1.905 x 1.300	1.905 x 1.300
2.000 x 1.400	2 x 2.000 x 800/570	2 x 2.000 x 800/570
90	90	90
20/200	20/200	20/200
150	150	150
2 x 11	2 x 11	2 x 11
1.185	1.185	1.185
2.175 x 1.400	2.175 x 1.400	2.175 x 1.400

**104.720,-****106.750,-****108.790,-**

4 ] Il peso rimorchiabile complessivo non deve superare 6.000 kg.

5 ] Le persone possono viaggiare sul mezzo, se la massa complessiva tecnicamente consentita non viene superata e se i sedili sono attrezzati con le relative strutture per le cinture di sicurezza.

# Arto

## Accessori straordinari

Codice n°	Descrizione	Peso in kg	Prezzo in Euro IVA 21%
<b>Chassis</b>			
79989	Airbag per conducente e passeggero	5	<b>996,-</b>
9401	Gancio di traino	35	<b>1.312,-</b>
79937	Decoro cruscotto in radica	0,5	<b>304,-</b>
84901	Peso maggiorato 3.850 kg *	0	<b>193,-</b>
84902	Peso maggiorato 4.500 kg (solo in abbinamento al codice n° 79903, non possibile per i modelli 59 GL e 64 GL in abbinamento con ESP, codice n° 79399)	0	<b>193,-</b>
79605	Cambio Comfort-Matic (cambio automatizzato, solo in abbinamento all'airbag per conducente e passeggero, codice n° 79989) senza ASR	17	<b>1.922,-</b>
79399	ESP con Hillholder e Traction Control (non possibile per i modelli a 3 assi)	0,5	<b>1.312,-</b>
79903	FIAT Ducato Heavy, motore 2,3 lt. (130 CV), massa complessiva tecnicamente ammessa 4.200 kg (di serie per i modelli a 3 assi e con massa complessiva ammessa di 5.000 kg)	40	<b>1.413,-</b>
79927	FIAT Ducato Heavy, motore 2,3 lt. (130 CV), massa compl. tecnicam. ammessa 3.500 kg *	40	<b>1.413,-</b>
9445	Piedini di stazionamento posteriori	10	<b>365,-</b>
9402	Clima cabina conducente	18	<b>1.312,-</b>
79537	○ Sedili comfort per il conducente e il passeggero (SKA), inclinabili e regolabili in altezza	0	<b>1.515,-</b>
79042	Cerchi in lega per FIAT Ducato Light *	-5	<b>1.210,-</b>
79043	Cerchi in lega per FIAT Ducato Heavy **	-5	<b>1.210,-</b>
9440	Cerchi in lega per FIAT Ducato Heavy, doppio asse ***	-7,5	<b>2.023,-</b>
79529	Volante e leva cambio in pelle (solo in abbinamento all'airbag, codice n° 79989, di serie per l'opzione cambio Comfort-Matic, codice n° 79605, in abbinamento al motore 3,0 lt., codice n° 79926)	0	<b>202,-</b>
79314	Sospensioni pneumatiche con livellamento automatico per due assi	50	<b>8.124,-</b>
79316	Sospensioni pneumatiche con livellamento automatico per tre assi	80	<b>9.649,-</b>
79287	Sospensioni per l'asse posteriore con dispositivo di sollevamento e abbassamento per due assi	42	<b>3.549,-</b>
79288	Sospensioni per l'asse posteriore con dispositivo di sollevamento e abbassamento per tre assi	74	<b>4.871,-</b>
79531	ALC - AL-KO Level Controller (non disponibile per i modelli a tre assi)	25	<b>1.312,-</b>
79484	Motore 2,3 lt. (147 CV)	0	<b>1.210,-</b>
79926	Motore 3,0 lt. (177 CV)	50	<b>3.650,-</b>
79988	Ruota di scorta al posto del kit di riparazione Tire-Fit	25	<b>458,-</b>
79984	Fari statici di curva	3	<b>580,-</b>
79028	Tempomat (regolatore di velocità)	1	<b>295,-</b>
79463	Gavone esterno estraibile lato conducente	6	<b>498,-</b>
79572	Sistema assistenza conducente „Mobileye“	1	<b>1.515,-</b>
<b>Cellula, Abitacolo</b>			
79317	○ Specchietti esterni grandangolari, elettrici e riscaldati, verniciati nel colore del mezzo	2	<b>702,-</b>
79464	Tavolo estensibile per i modelli 59 GL, 64 GL, 74 E, 74 L e 74 R (di serie dai modelli 79)	17	<b>397,-</b>
79623	Tavolo estensibile per i modelli 66 L, 66 F, 69 LE e 76 F	14	<b>397,-</b>
79964	Porta conducente	24	<b>2.023,-</b>
79290	Finestra supplementare per il letto posteriore (di serie per i modelli 69 LE, 74 E, 76 F, 79 LE, 79 R, 83 F, 85 LE e 88 LE, non possibile per il modello 66 F)	5	<b>498,-</b>
79466	○ Finestra conducente/passeggero con doppi vetri	10	<b>996,-</b>
79474	Finestra con oscurante plissettato per la porta abitacolo	0,5	<b>214,-</b>
9403	Oblò con regolazione termostatica sopra la zona cucina	5	<b>406,-</b>
79342	Oblò con regolazione termostatica sopra il bagno (possibile solo per i modelli 83 L, 85 LE e 88 LE)	5	<b>406,-</b>

- ⊙ Pacchetto Media\_1
- ⊙ Pacchetto Media\_2
- Pacchetto Multimedia
- Pacchetto Liner
- Pacchetto Comfort\_1
- ⊙ Pacchetto Comfort\_2

Codice n°	Descrizione	Peso in kg	Prezzo in Euro IVA 21%
79121	●⊙ Rete letto con sistema Froli	0	<b>996,-</b>
79117	● Avvolgibile elettrico isolante in alluminio – utilizzabile anche come parasole	15	<b>1.007,-</b>
79965	Mobili pensili anteriori al posto del letto basculante	-20	<b>519,-</b>
79353	Sedile con cintura di sicurezza integrata al posto del divano lato passeggero (solo per i modelli 59 GL, 64 GL, 74 R, 74 E, 74 L, 79 LE, 79 R e 85 LE)	36	<b>1.413,-</b>
79448	Sedile con cintura di sicurezza integrata al posto del divano lato passeggero (solo per i modelli 83 F, 83 L e 88 LE)	36	<b>1.413,-</b>
79354	Sedili con cintura di sicurezza integrata al posto dei divani lati conducente e passeggero (solo per i modelli 59 GL, 64 GL e 74 E)	72	<b>2.827,-</b>
79621	Ante mobili pensili abitacolo in legno invece delle ante in colore bianco	0	<b>0,-</b>
79619	Ante mobili pensili zona notte in legno invece delle ante in colore bianco	0	<b>0,-</b>
79116	●⊙ Oblò Seitz sopra la zona giorno	19	<b>1.210,-</b>
79968	Oblò Heki al posto dell'oblò di serie sopra il letto posteriore (non in abbinamento all'impianto pannelli solari, codice n° 9408)	12	<b>905,-</b>
79396	Copertura isolante interna per il cruscotto e il vano inferiore del cruscotto lato conducente e passeggero	2	<b>600,-</b>
79076	Verniciatura metallica	25	<b>su richiesta</b>
79338	Veranda 3,5 m (solo per il modello 59 GL)	30	<b>1.139,-</b>
79996	Veranda 4,0 m (non possibile per il modello 59 GL)	40	<b>1.271,-</b>
79048	Veranda 4,5 m (disponibile solo dai modelli 74)	45	<b>1.413,-</b>
79432	Veranda 5,0 m (disponibile solo dai modelli 74)	50	<b>1.607,-</b>
79538	● Rivestimento soffitto in microfibra in alternativa al rivestimento in moquette	0	<b>295,-</b>
9722	Porta zanzariera	4	<b>240,-</b>
79539	● Finestre scocca con comando centrale ad una mano	0	<b>702,-</b>
79955	Portellone per garage lato conducente (non disponibile per i modelli 59 GL, 64 GL, 66 F, 66 L, 74 L e 74 R)	7	<b>498,-</b>
79624	Ardesia „Jeera Green“ per il Mediatower	0	<b>498,-</b>
79628	Ardesia „Black Stone“ per il Mediatower	0	<b>498,-</b>
79119	● Frigo Tec-Tower 160 lt., con forno ****	22	<b>1.617,-</b>
79548	Copriletto	0,5	<b>121,-</b>
79311	Moquette	10	<b>su richiesta</b>
79118	●⊙ Oscuranti plissettati per la finestra del conducente e del passeggero	1	<b>702,-</b>
79019	Oscurante plissettato per il parabrezza, regolabile (privacy)	3	<b>417,-</b>
79175	Sistema di ancoraggio nel garage	3,5	<b>193,-</b>
79514	Design esterno in color Champagner (design laterale e contorno fanali)	0	<b>498,-</b>
79516	Design esterno MAXI (bi-colour)	1	<b>3.040,-</b>
79928	Materasso supplementare tra i letti singoli (solo per i modelli 69 LE, 74 E, 79 LE, 79 R, 85 LE e 88 LE)	1,5	<b>193,-</b>

\*\*\*\* non possibile per i modelli 59 GL, 64 GL, 74 E

# Arto

## Accessori straordinari

Codice n°	Descrizione	Peso in kg	Prezzo in Euro IVA 21%
<b>Un mondo in stile, le nuove tappezzerie</b>			
<b>Tappezzerie sedute zona giorno compreso sedili conducente e passeggero</b>			
79589	Crema (tessuto beige)	0	0,-
79591	Shadow (tessuto antracite)	0	0,-
79592	Temptation (pelle beige)	2	2.023,-
<b>Schienali, versione »Cloud«</b>			
79602	Grand Cru n. 7, con 1 cuscino da 40 x 40 cm e 1 cuscino da 30 x 30 cm	0	0,-
79603	Grand Cru n. 8, con 1 cuscino da 40 x 40 cm e 1 cuscino da 30 x 30 cm	0	0,-
79604	Grand Cru n. 9, con 1 cuscino da 40 x 40 cm e 1 cuscino da 30 x 30 cm	0	0,-
79606	Grand Cru n. 10, con 1 cuscino da 40 x 40 cm e 1 cuscino da 30 x 30 cm	0	0,-
79599	Pelle beige con 1 cuscino da 40 x 40 cm e 1 cuscino da 30 x 30 cm	2	1.007,-
<b>Schienali, versione »Kiss«</b>			
79607	Grand Cru n. 1, con 1 cuscino da 40 x 40 cm e 1 cuscino da 30 x 30 cm	0	0,-
79608	Grand Cru n. 2, con 1 cuscino da 40 x 40 cm e 1 cuscino da 30 x 30 cm	0	0,-
79609	Grand Cru n. 3, con 1 cuscino da 40 x 40 cm e 1 cuscino da 30 x 30 cm	0	0,-
79611	Grand Cru n. 4, con 1 cuscino da 40 x 40 cm e 1 cuscino da 30 x 30 cm	0	0,-
79612	Grand Cru n. 5, con 1 cuscino da 40 x 40 cm e 1 cuscino da 30 x 30 cm	0	0,-
79613	Grand Cru n. 6, con 1 cuscino da 40 x 40 cm e 1 cuscino da 30 x 30 cm	0	0,-
79614	Grand Cru n. 7, con 1 cuscino da 40 x 40 cm e 1 cuscino da 30 x 30 cm	0	0,-
79618	Grand Cru n. 8, con 1 cuscino da 40 x 40 cm e 1 cuscino da 30 x 30 cm	0	0,-
79616	Grand Cru n. 9, con 1 cuscino da 40 x 40 cm e 1 cuscino da 30 x 30 cm	0	0,-
79617	Grand Cru n. 10, con 1 cuscino da 40 x 40 cm e 1 cuscino da 30 x 30 cm	0	0,-
79633	Pelle beige con 1 cuscino da 40 x 40 cm e 1 cuscino da 30 x 30 cm	2	1.007,-
<b>Tappezzeria per seduta e schienale compreso sedile conducente e passeggero</b>			
79593	Pelle Nobile (Bi-Colour)	4	4.047,-
<b>Impianti elettrici, radio, TV, impianti satellitari, sistemi di navigazione</b>			
79507	Impianto d'allarme (contatti per porta abitacolo e portelloni garage con possibilità di esclusione controllo ambiente interno)	3	1.169,-
79468	Illuminazione indiretta Mediatower (cambio di colore e regolazione nell'intensità della luce)	2	295,-
79632	Illuminazione indiretta (Green Grass) per porta divisoria (non disponibile per i modelli 66 F e 69 LE)	5	498,-
79631	Illuminazione indiretta (Green Grass) per il letto posteriore	3	397,-
79554	Pila a combustibile EFOY con due pannelli solari	25	7.107,-
9444	Impianto clima tetto 230 V (non possibile per i modelli 59 GL, 64 GL e 69 LE in abbinamento all'oblò con regolazione termostatica sopra la cucina, codice n° 9403)	35	2.328,-
9409	Ulteriore batteria AGM per l'abitacolo, 80 Ah (in totale 2 batterie)	27	280,-
79394	Ulteriore batteria AGM per l'abitacolo, 80 Ah (solo in abbinamento al codice n° 9409, per un totale di 3 batterie)	27	280,-
79321	Macchina da caffè Nespresso	5	223,-
79765	Carica batteria rinforzato 35 A	8	397,-
79845	Sistema di allarme per gas soporiferi	1	417,-
79113	● Navigatore con tuner, vano DVD, bluetooth e retrocamera con doppia lente e shutter	8	1.830,-
79049	Predisposizione radio „Basic“ con 4 altoparlanti, antenna sul tetto	5	356,-
79069	●●● Predisposizione radio „Sound-System“ con 4 altoparlanti High-End a 2 uscite, Subwoofer, antenna sul tetto	10	905,-
79979	●● Radio con lettore CD/DVD-Tuner (solo in abbinamento al codice n° 79049 o al codice 79069)	1	600,-

- ⊙ Pacchetto Media\_1
- ⊙ Pacchetto Media\_2
- Pacchetto Multimedia
- Pacchetto Liner
- Pacchetto Comfort\_1
- ⊙ Pacchetto Comfort\_2

Codice n°	Descrizione	Peso in kg	Prezzo in Euro IVA 21%
79785	Sensori di parcheggio posteriori	1	<b>386,-</b>
79610	● ⊙ Impianto satellitare Oyster Digital 85 Vision 2 (senza ricevitore)	21	<b>3.549,-</b>
79178	● ⊙ Impianto satellitare Oyster Digital 85 Vision 2, impianto Twin con secondo ricevitore	25	<b>4.423,-</b>
79129	● ⊙ Predisposizione cavi per l'impianto satellitare dalla radio fino alla posizione del ricevitore (solo se senza impianto satellitare)	0,5	<b>121,-</b>
9408	Impianto pannelli solari 2 x 85 Watt	14	<b>2.227,-</b>
79339	● ⊙ ● TV a LED 19" con ricevitore integrato DVB-S2/DVB-T/DVB-C nel Mediatower (22" per i modelli 59 GL, 64 GL e 74 E)	6	<b>905,-</b>
79552	● ⊙ ● TV a LED 22" con ricevitore integrato DVB-S2/DVB-T/DVB-C sulla parete per il letto posteriore (possibile solo per i modelli 66 F, 76 F e 83 F)	6	<b>905,-</b>
79322	● ⊙ ● Carica batteria combinato 70 A con inverter 1600 Watt (solo in abbinamento con due ulteriori batterie, codici n° 9409 e 79394)	10	<b>2.328,-</b>
79459	● ⊙ ● Impianto clima nel doppio pavimento (Saphir Vario) (solo in abbinamento al codice n° 79322; funzionamento con potenza ridotta durante la sosta; funzionamento durante la marcia non possibile)	33	<b>3.040,-</b>
<b>Gas, acqua, riscaldamento</b>			
9716	● ⊙ ● Doccia esterna	1	<b>244,-</b>
79358	● ⊙ ● Griglia antiscivolo per piatto doccia (solo per i modelli 59 GL, 64 GL, 66 L, 74 R, 74 L, 74 E, 79 LE e 79 R, di serie per i modelli 66 F, 76 F, 83 F, 83 L, 85 LE e 88 LE)	3	<b>202,-</b>
9429	● ⊙ ● Allacciamento gas sulla parete laterale	1	<b>188,-</b>
79158	● ⊙ ● Scaldasalviette nel vano toilette (possibile solo per i modelli 83 L, 85 LE, 88 LE in abbinamento al riscaldamento ad acqua calda, codice n° 79320)	10	<b>406,-</b>
79970	● ⊙ ● Riscaldamento Truma Combi 6 E con funzionamento a corrente	0	<b>569,-</b>
79320	● ⊙ ● Riscaldamento a circolazione d'acqua con regolazione termostatica e ulteriore funzione a corrente (Alde 3010) con pannello di comando a touchscreen	20	<b>2.430,-</b>
9431	● ⊙ ● Scambiatore di calore e preriscaldamento motore (solo con riscaldamento ad acqua calda codice n° 79320)	6	<b>925,-</b>
79388	● ⊙ ● Areazione toilette SOG	1	<b>275,-</b>
9428	● ⊙ ● Truma DuoControl CS regolatore di pressione del gas	2	<b>275,-</b>
79629	● ⊙ ● Filtro gas (2 pezzi) per le bombole Gamping (solo in abbinamento a Truma DuoControl, codice n° 9428)	1	<b>193,-</b>

# Arto

## Pacchetti

Codice n°	Descrizione	Peso in kg	Prezzo in Euro IVA 21%
<b>79039</b>	<b>☉ Pacchetto Media_1</b>		
79069	Predisposizione radio „Sound-System“		905,-
79979	Radio con lettore CD/DVD-Tuner		600,-
79339	TV a LED 19" con ricevitore integrato DVB-S2/DVB-T/DVB-C nel Mediatower (22" per i modelli 59 GL, 64 GL e 74 E)		905,-
79610	Impianto satellitare Oyster Digital 85 Vision 2 (senza ricevitore)		3.549,-
	<b>Somma dei prezzi singoli</b>		<b>5.959,-</b>
	Vantaggio economico		- 2.004,-
	<b>Prezzo Speciale: Pacchetto Media_1</b>	<b>42</b>	<b>3.955,-</b>
<b>79124</b>	<b>☉ Pacchetto Media_2</b>		
79069	Predisposizione radio „Sound-System“		905,-
79979	Radio con lettore CD/DVD-Tuner		600,-
79339	TV a LED 19" con ricevitore integrato DVB-S2/DVB-T/DVB-C nel Mediatower (22" per i modelli 59 GL, 64 GL e 74 E)		905,-
	<b>Somma dei prezzi singoli</b>		<b>2.410,-</b>
	Vantaggio economico		- 386,-
	<b>Prezzo Speciale: Pacchetto Media_2</b>	<b>22,5</b>	<b>2.024,-</b>
<b>79318</b>	<b>☉ Pacchetto Multimedia</b>		
79069	Predisposizione radio „Sound-System“		905,-
79113	Navigatore con tuner, vano DVD, bluetooth e retrocamera con doppia lente e shutter		1.830,-
79339	TV a LED 19" con ricevitore integrato DVB-S2/DVB-T/DVB-C nel Mediatower (22" per i modelli 59 GL, 64 GL e 74 E)		905,-
79610	Impianto satellitare Oyster Digital 85 Vision 2 (senza ricevitore)		3.549,-
	<b>Somma dei prezzi singoli</b>		<b>7.189,-</b>
	Vantaggio economico		- 2.115,-
	<b>Prezzo Speciale: Pacchetto Multimedia</b>	<b>49</b>	<b>5.074,-</b>

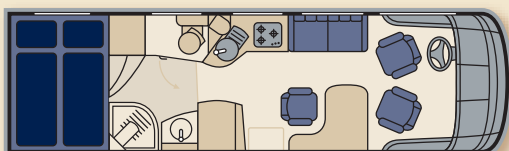
Codice n°	Descrizione	Peso in kg	Prezzo in Euro IVA 21 %
<b>79541</b>	<b>● Pacchetto Liner</b>		
79317	Specchietti esterni grandangolari, elettrici e riscaldati, verniciati nel colore del mezzo		702,-
79117	Avvolgibile elettrico isolante in alluminio – utilizzabile anche come parasole		1.007,-
79466	Finestra conducente/passeggero con doppi vetri		996,-
79537	Sedili comfort per il conducente e il passeggero (SKA), inclinabili e regolabili in altezza		1.515,-
79538	Rivestimento soffitto in microfibra in alternativa al rivestimento in moquette		295,-
79539	Finestre scocca con comando centrale ad una mano		702,-
	<b>Somma dei prezzi singoli</b>		<b>5.217,-</b>
	Vantaggio economico		- 2.176,-
	<b>Prezzo Speciale: Pacchetto Liner</b>	<b>12</b>	<b>3.041,-</b>
<b>79576</b>	<b>● Pacchetto Comfort_1</b>		
	per i modelli 66 F, 66 L, 69 LE, 74 L, 74 R, 76 F, 79 LE, 79 R, 83 F, 83 L, 85 LE e 88 LE		
79116	Oblò Seitz sopra la zona giorno		1.210,-
79118	Oscuranti plissettati finestre conducente e passeggero		702,-
79119	Frigo Tec-Tower 160 lt. con forno		1.617,-
79121	Rete letto con sistema Froli		996,-
	<b>Somma dei prezzi singoli</b>		<b>4.525,-</b>
	Vantaggio economico		- 2.501,-
	<b>Prezzo Speciale: ComfortPaket_1</b>	<b>52</b>	<b>2.024,-</b>
<b>79577</b>	<b>◎ Pacchetto Comfort_2</b>		
	per i modelli 59 GL, 64 GL e 74 E		
79116	Oblò Seitz sopra la zona giorno		1.210,-
79118	Oscuranti plissettati finestre conducente e passeggero		702,-
79121	Rete letto con sistema Froli		996,-
	<b>Somma dei prezzi singoli</b>		<b>2.908,-</b>
	Vantaggio economico		- 1.901,-
	<b>Prezzo Speciale: ComfortPaket_2</b>	<b>30</b>	<b>1.007,-</b>

**Flair**

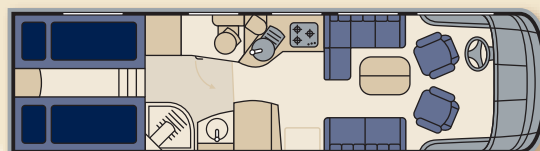
Tutti i modelli



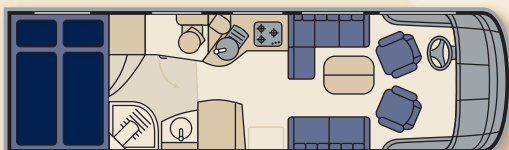




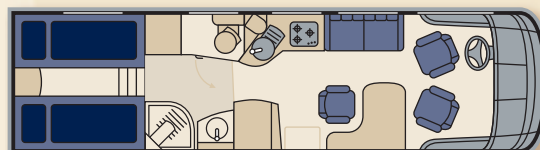
**Flair 710i W**



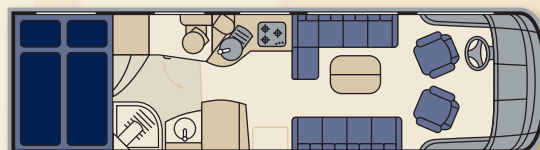
**Flair 800i CEBW**



**Flair 710i CW**



**Flair 800i EBW**



**Flair 800i LW**



**Flair 800i CFBW**

# Il nuovo Flair

## Accessori di serie

### Telaio

- Iveco Daily con massa complessiva tecnicamente consentita di 6.700 kg
- Motore Turbo-Diesel ad iniezione elettronica Common-Rail
- Euro 5 con ricircolo del gas di scarico
- Cilindrata 3,0 litri, 125 kW / 170 CV, con 2990 - 3500 giri/min, coppia 400 Nm con 1.250 – 3.000 giri/min
- Cofano motore isolato e insonorizzato
- Cambio manuale a 6 marce
- Trazione posteriore con sistema antislittamento (ASR)
- Freni a disco per asse anteriore e posteriore
- Sistema elettronico antibloccaggio (ABS)
- Tempomat
- Alternatore 14 V / 140 A
- Batteria motore 12 V / 110 Ah
- Interruttore per la batteria del motore
- Vano di servizio sul lato del conducente con comodo accesso alla batteria del motore e bocchettone per il rifornimento del carburante
- Serbatoi carburante 90 litri
- Pneumatici con cerchi in acciaio 225 / 75 R 16 e coprimozzi in acciaio
- Pneumatici per l'asse posteriore con profilo di trazione (segnalazione M+S)
- Luce giorno a LED
- Fari principali alogeni con lente ottica e ulteriore luce abbagliante, fendinebbia
- Luci d'ingombro integrati a LED
- Presa per il rimorchio, 13-poli, 12 V
- Ruota di scorta
- Hillholder

### Cabina conducente

- Impianto tergilassanti da pulman
- Parabrezza panoramico in vetro laminato, allineato e incollato alla maschera frontale, tonificato e con profili parasole verde
- Specchietti laterali che scendono dall'alto
- Cofano motore con ampia apertura
- Cruscotto originale IVECO rialzato e spostato verso la parte anteriore per garantire una visione ottimale
- Cabina conducente completamente isolata
- Convettori su tutta la larghezza dietro il parabrezza e con ulteriore funzione booster
- Areazione forzata frontale per il parabrezza
- Volante regolabile in altezza ed inclinabile
- Sedile conducente e passeggero con cinture di sicurezza integrati, girevoli di 180° con braccioli e parti esterne del rivestimento in pelle
- Copertura per i poggiatesta con utile portaoggetti per lo schienale posteriore del sedile conducente e passeggero
- Portaoggetti per il conducente e il passeggero, copertura rivestita in pelle

**Scocca**

- Pareti esterne compresi portelloni esterni e il pavimento inferiore esterno in costruzione a sandwich in 2-sided-aluminium (42 mm) resistenti alla torsione e con isolamento styrofoam (RTM)
- Tetto in costruzione sandwich (42 mm) antitorsione con isolamento styrofoam (RTM), all'interno alluminio, all'esterno vetroresina 1,5 mm (tessuto)
- Tecnologia di collegamento pareti in assenza di ponti termici, grazie ai profili in PU (puranite) ad alta densità
- Costruzione scocca senza uso di legno
- Struttura scocca con protezione contro i fulmini (effetto Faraday)
- Tetto completamente calpestabile
- Profili in alluminio sui lati del tetto per la condotta dell'acqua piovana diminuendo la formazione di strisce nere sulle pareti del veicolo
- Collegamenti senza ostacoli tra tetto e maschera frontale per evitare lo stagno di acqua piovana sul tetto
- Lamiera esterna liscia verniciata in colore bianco
- Maschera frontale e paraurti in materiale composito con fibra di vetroresina di alta qualità anticorrosione
- Parete posteriore isolante in sandwich in vetroresina con interno schiumato in PU (40 - 70 mm)
- Ulteriore parete a sandwich 2-sided-aluminium con isolamento styrofoam e spessore di 42 mm sulla parete posteriore del garage
- Bandelle laterali in alluminio liscio verniciate in colore bianco
- Passaruota per l'asse posteriore in vetroresina isolati di alta qualità
- Doppio pavimento riscaldato ed isolato con intercapedine di 350 mm di altezza
- Possibilità di stivaggio con passaggio nel doppio pavimento, ed accesso laterale da entrambe le pareti
- Il serbatoio delle acque chiare e delle acque grigie e le batterie sono montati nel doppio pavimento isolato e protetto dal gelo
- Portelloni esterni con cerniere in lega di alluminio e rivestimento interno con feltro
- Ampio garage posteriore (ca. 4.500 litri) con illuminazione, convettori per il riscaldamento e prese da 230 V/ 12 V
- Portellone garage posteriore lato passeggero con bordo ribassato per facilitare lo stivaggio, apribile anche dall'interno
- Pavimento garage posteriore con rivestimento molto robusto
- Porta ingresso massiccia con chiusura facilitata elettrica a tripla chiusura e zanzariera
- Luce esterna sopra la porta ingresso
- Doppio gradino esterno elettrico
- Gradino interno illuminato e riscaldato
- Finestre scocca isolanti con doppi vetri acrilici, telaio esterno in alluminio e isolamento in PU, oscuranti e zanzariere
- Pavimento continuo senza ostacoli montato su profili in alluminio (alta stabilità)

# Il nuovo Flair

## Accessori di serie

### **Abitacolo e letti**

- Robusto rivestimento pavimento in design quercia
- Pavimento continuo senza ostacoli dalla cabina del conducente all'abitacolo fino al letto posteriore
- Tappezzeria per i divani robusta e di alta qualità a scelta tra 14 combinazioni
- Tappezzeria zona giorno di gran comfort grazie al concetto della schiuma a tre strati
- Tavolo zona giorno con regolazione multidirezionale (sono escluse le varianti con il tavolo bar) e meccanismo per l'estensione
- Struttura per le cinture di sicurezza telescopica con due cinture di sicurezza a tre punti integrati nella dinette (esclusa la versione bar)
- Mediatower e scarpiera nella zona ingresso
- Maniglione robusto all'ingresso rivestito in pelle
- Oscuranti plissettati per le finestre della dinette e nella zona notte
- Mobili pensili spaziosi con sistema di apertura push-to-open (ammortizzatori) per garantire il massimo comfort
- Maniglie di alta qualità, integrati in modo lineare
- Illuminazione indiretta a LED nella zona giorno e per il letto posteriore
- Letti posteriori con doghe e confortevole materasso in schiuma
- Salita per il letto posteriore con illuminazione indiretta
- Spot a Power-LED per il letto basculante, il letto posteriore e la zona giorno
- Oblò per la zona giorno, per il letto posteriore e il letto basculante opzionale con zanzariera e oscurante plissettato
- Gradino pieghevole con funzione di stivaggio per la salita sul letto posteriore

### **Cucina**

- Fornello a gas a tre fuochi, allineato al piano di lavoro, con accensione elettrica e copertura in cristallo, paraspruzzi fissato sulla parete laterale
- Miscelatore estraibile
- Chiusura elettrica centralizzata per i cassette inferiori in cucina
- Larghi cassette in cucina con meccanismo a frizione
- Le maniglie larghe dei cassette possono essere utilizzate come porta strofinacci
- Vano separato ed estraibile con illuminazione per la macchina da caffè
- Cassetto cucina con due contenitori integrati per la raccolta differenziata

### **Bagno e toilette**

- Ampio vano bagno
- Robusta porta scorrevole che divide il vano bagno dal letto posteriore
- Porta di alta qualità con maniglia cromata opaca che divide il vano bagno dalla zona giorno
- Vano toilette con propria finestra a compasso e separato dalla porta divisoria.
- Doccia allineata al pavimento e porta in cristallo
- Doccia con soffione a pioggia e con ulteriore doccia mobile
- Griglia antiscivolo in legno massiccio per il piatto doccia
- Robusto piatto doccia in vetroresina
- Ampio armadio a specchio con ripiano
- Miscelatore
- Cassetta toilette con sistema trolley
- Accessori bagno, porta asciugamano, ganci, porta rotolo e scovolino toilette
- Oblò con zanzariera e oscurante plissettato
- Ampio armadio con divisorio

### **Riscaldamento e impianto idrico**

- Vano centralizzato e riscaldato sul lato del conducente per le valvole di scarico, la presa di corrente e il rifornimento dell'acqua
- Facilità di svuotamento dei serbatoi delle acque chiare e grigie grazie al diametro maggiorato dei tubi di scarico (1 1/4")
- Collegamento acqua city con pressostato (attacco rapido con sistema Gardena)
- Serbatoio delle acque chiare da 300 litri e per il serbatoio delle acque grigie 250 litri montati nel doppio pavimento riscaldato
- Accesso per i due serbatoi dall'interno dell'abitacolo
- Boiler integrato per l'acqua calda che fornisce tutti i punti di rifornimento
- Rifornimento acqua a pressione centralizzata con sistema filtrante
- Vano bombole gas per due bombole da 11 kg
- Riscaldamento ad acqua (Alde 3010) con funzione a gas, a corrente e con pannello di controllo touchscreen a colori
- Riscaldamento con chiusura separata per il letto posteriore

### **Elettricità**

- Batteria AGM 160 Ah nel doppio pavimento
- Facile accesso all'elettronica di bordo nel garage, protetta da una griglia
- Caricabatteria da 40 A con regolazione elettrica e sensore per la temperatura della batteria
- Sistema di controllo per le batterie con protezione di sovratensione o abbassamento di carica
- Spegnimento dell'elettronica di bordo in caso di sovratensione o surriscaldamento
- Interruttore per la batteria dell'abitacolo e del motore
- Presa CE 230 V nel vano centralizzato per gli scarichi e i rifornimenti e passaggio del cavo esterno attraverso il pavimento inferiore
- Salvavita FI
- Pannello di controllo centralizzato con display digitale
- 4 prese da 230 V (a seconda del modello) e una presa da 12 V
- Illuminazione (faretti per il soffitto, sotto i mobili pensili & la lettura) in tecnologia Power-LED

# Flair

## Dati tecnici



### Flair 710i W

<b>Veicolo di base</b>	<b>Iveco Daily 65 C 17</b>
Chassis/Telaio	Originale Iveco
<b>Motore</b>	
Tipo	4 Cilindri Turbodiesel Common Rail Direct
Cilindrata in cm <sup>3</sup>	3.000
Potenza in kW/CV	125/170
Coppia massima in Nm	400 (1.250 – 3.000 1/min)
<b>Telaio/pneumatici</b>	
Passo in mm	4.750
Numero degli assi	2
<b>Misure e pesi</b> [senza accessori]	
Lunghezza totale in mm	8.278
Larghezza totale in mm	2.390
Altezza totale in mm	3.270
1] Massa complessiva tecnicamente consentita in kg	6.700
2] Massa in ordine di marcia in kg ca.	5.020
3] Capacità massima di carico in kg	1.680
4] Massa rimorchiabile frenata tecnicamente consentita in kg	3.500
<b>Posti a sedere</b>	
5] Posti a sedere con cinture di sicurezza a tre punti	3 (4)
Divano a L (lunghezza x larghezza) in mm	–
Divanetto singolo (lunghezza x larghezza) in mm	1.280 x 640
<b>Letti</b>	
Letto basculante (lunghezza x larghezza) in mm (optional)	1.950 x 1.400
Letto posteriore (lunghezza x larghezza) in mm	2.050 x 1.500
<b>Capacità serbatoi</b>	
Serbatoio carburante in litri	90
Serbatoio acque chiare in litri	300
Serbatoio acque grigie in litri	250
Riserva gas in kg	2 x 11
<b>Dimensioni garage</b>	
Altezza massima garage in mm	1.370
Superficie massima d'uso (lunghezza x larghezza) in mm	2.220 x 1.500

**Prezzo** in Euro compreso IVA 21 %, Franco Fabbrica

**136.240,-**

#### Informazioni importanti:

1] La dicitura utilizzata finora „massa complessiva consentita“ viene sostituita secondo le direttive EN 1646-2 con la dicitura „massa complessiva tecnicamente consentita“.

2] La „massa in ordine di marcia“ secondo la normativa europea 92/21 (± 5 %) include: conducente (75 kg), capacità serbatoio (90 %) per il carburante, (90 %) per le acque chiare e il gas, oltre agli attrezzi, il Tire-Fit e il cavo esterno per la corrente.

3] I pesi degli accessori straordinari devono essere aggiunti al peso della „massa in ordine di marcia“.



**Flair 710i CW**

4.750  
2

8.278  
2.390  
3.270  
6.700  
5.050  
1.650  
3.500

4 (5)  
1.268 x 1.127  
1.148 x 680

1.950 x 1.400  
2.050 x 1.500

90  
300  
250  
2 x 11

1.370  
2.220 x 1.500



**136.240,-**

- 4 ] Il peso rimorchiabile complessivo non deve superare 10.000 kg.
- 5 ] Le persone possono viaggiare sul mezzo, se la massa complessiva tecnicamente consentita non viene superata e se i sedili sono attrezzati con le relative strutture per le cinture di sicurezza.

# Flair

## Dati tecnici



**Flair 800i CEBW**

<b>Veicolo di base</b>	<b>Iveco Daily 65 C 17</b>
Chassis/Telaio	Originale Iveco
<b>Motore</b>	
Tipo	4 Cilindri Turbodiesel Common Rail Direct
Cilindrata in cm <sup>3</sup>	3.000
Potenza in kW/CV	125/170
Coppia massima in Nm	400 (1.250 – 3.000 1/min)
<b>Telaio/pneumatici</b>	
Passo in mm	4.750
Numero degli assi	2
<b>Misure e pesi</b> [senza accessori]	
Lunghezza totale in mm	8.778
Larghezza totale in mm	2.390
Altezza totale in mm	3.270
1] Massa complessiva tecnicamente consentita in kg	6.700
2] Massa in ordine di marcia in kg ca.	5.420
3] Capacità massima di carico in kg	1.280
4] Massa rimorchiabile frenata tecnicamente consentita in kg	3.500
<b>Posti a sedere</b>	
5] Posti a sedere con cinture di sicurezza a tre punti	4 (5)
Divano a L (lunghezza x larghezza) in mm	1.268 x 1.127
Divanetto singolo (lunghezza x larghezza) in mm	1.148 x 680
<b>Letti</b>	
Letto basculante (lunghezza x larghezza) in mm (optional)	1.950 x 1.400
Letto posteriore (lunghezza x larghezza) in mm	2 x 2.060 x 800
<b>Capacità serbatoi</b>	
Serbatoio carburante in litri	90
Serbatoio acque chiare in litri	300
Serbatoio acque grigie in litri	250
Riserva gas in kg	2 x 11
<b>Dimensioni garage</b>	
Altezza massima garage in mm	1.370
Superficie massima d'uso (lunghezza x larghezza) in mm	2.220 x 1.500

**Prezzo** in Euro compreso IVA 21 %, Franco Fabbrica

**141.330,-**

### Informazioni importanti:

1] La dicitura utilizzata finora „massa complessiva consentita“ viene sostituita secondo le direttive EN 1646-2 con la dicitura „massa complessiva tecnicamente consentita“.

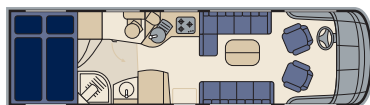
2] La „massa in ordine di marcia“ secondo la normativa europea 92/21 (± 5 %) include: conducente (75 kg), capacità serbatoio (90 %) per il carburante, (90 %) per le acque chiare e il gas, oltre agli attrezzi, il Tire-Fit e il cavo esterno per la corrente.

3] I pesi degli accessori straordinari devono essere aggiunti al peso della „massa in ordine di marcia“.





**Flair 800i EBW**



**Flair 800i LW**



**Flair 800i CFBW**

4.750	4.750	5.100
2	2	2
8.778	8.778	9.125
2.390	2.390	2.390
3.270	3.270	3.270
6.700	6.700	6.700
5.320	5.320	5.600
1.380	1.380	1.100
3.500	3.500	3.500
3 (4)	4 (6)	4 (5)
–	1.768 x 1.127	1.268 x 1.127
1.270 x 640	1.650 x 680	1.150 x 640
1.950 x 1.400	1.950 x 1.400	1.950 x 1.400
2 x 2.060 x 800	2.050 x 1.500	2.040 x 1.500/1.160
90	90	90
300	300	300
250	250	250
2 x 11	2 x 11	2 x 11
1.370	1.370	1.370
2.220 x 1.500	2.220 x 1.500	2.220 x 1.500

**141.330,-**

**141.330,-**

**145.390,-**

4 ] Il peso rimorchiabile complessivo non deve superare 10.000 kg.

5 ] Le persone possono viaggiare sul mezzo, se la massa complessiva tecnicamente consentita non viene superata e se i sedili sono attrezzati con le relative strutture per le cinture di sicurezza.

# Flair

## Accessori straordinari

Codice n°	Descrizione	Peso in kg	Prezzo in Euro IVA 21 %
<b>Chassis</b>			
9401	Gancio di traino fino a 3.500 kg	35	<b>1.312,-</b>
79939	Decoro cruscotto in acciaio inox	0,5	<b>498,-</b>
79022	Decoro cruscotto in radica	0,5	<b>498,-</b>
79626	Cruscotto e volante in pelle	1	<b>2.532,-</b>
79981	Cambio automatizzato a 6 rapporti „Agile“	17	<b>1.749,-</b>
79830	Fari Bi-Xenon con impianto lavafari	4,5	<b>1.515,-</b>
79600	Blocco differenziale per l'asse posteriore	10	<b>874,-</b>
79132	Piedini di stazionamento con funzione autolivellante (piedini verticali)	100	<b>7.006,-</b>
79483	Telaio Iveco 70 C 17 (per una massa complessiva di 7.200 kg)	45	<b>1.881,-</b>
79543	Peso maggiorato 7.400 kg (solo in abbinamento al codice n° 79483, Iveco 70 C 17, non in abbinamento ai cerchi in lega, codice n° 79458/79544)	0	<b>214,-</b>
79505	Clima cabina conducente	8	<b>1.698,-</b>
79133	Serbatoio carburante 170 lt.	70	<b>1.617,-</b>
79527	Compressore per i sedili conducente e passeggero a sospensioni pneumatiche (cod. n° 79172) e per veicoli con sospensioni pneumatiche asse posteriore (cod. n° 79776)	8	<b>1.210,-</b>
79458	Cerchi in lega (4 pezzi) per l'asse anteriore e posteriore (ruote interne per l'asse posteriore e ruota di scorta cerchi in acciaio)	-24	<b>3.447,-</b>
79544	Cerchi in lega (2 pezzi) per l'asse anteriore; copricerchi per l'asse posteriore (ruota di scorta con cerchio in acciaio)	-12	<b>2.023,-</b>
79172	Sedili conducente e passeggero a sospensioni pneumatiche con riscaldamento e supporto lombare (solo in abbinamento alle sospensioni pneumatiche, cod. n° 79143 o alle sospensioni pneumatiche asse posteriore, cod. n° 79776 in abbinamento al compressore, cod. n° 79527)	20	<b>2.023,-</b>
79486	Sedili con sospensioni pneumatiche (vedi cod. n° 79172) con ulteriore funzione di massaggio	25	<b>3.040,-</b>
79487	Motore 150 KW/205 CV (non in abbinamento al cambio automatizzato „Agile“, solo in abbinamento con 70 C 17, codice n° 79483)	30	<b>1.881,-</b>
79127	Carreggiata allargata asse anteriore	6	<b>711,-</b>
79984	Fari statici di curva	3	<b>498,-</b>
79537	Sedili comfort per il conducente e il passeggero (SKA), inclinabili e regolabili in altezza	0	<b>1.515,-</b>
79776	Sospensioni pneumatiche per l'asse posteriore con dispositivo di sollevamento e abbassamento	25	<b>5.074,-</b>
79143	Sospensioni pneumatiche con dispositivo di sollevamento e abbassamento e a livellamento automatico	50	<b>9.141,-</b>
79572	Sistema di assistenza conducente „Mobileye“	1	<b>1.515,-</b>

- ⊙ Pacchetto Media\_1
- ⊙ Pacchetto Media\_2
- Pacchetto Multimedia
- Pacchetto Liner
- Pacchetto Comfort
- ⊙ Pacchetto Dynamic

Codice n°	Descrizione	Peso in kg	Prezzo in Euro IVA 21%
<b>Cellula</b>			
79467	Design esterno in color Champagner	0	<b>498,-</b>
79518	Design esterno Maxi (bi-colour)	1	<b>3.040,-</b>
79526 ●	Specchietti esterni grandangolari, elettrici e riscaldati, verniciati nel colore del mezzo	2	<b>702,-</b>
79466 ●	Finestra conducente/passeggero con doppi vetri	10	<b>996,-</b>
9403	Oblò con regolazione termostatica, sopra la zona cucina	5	<b>406,-</b>
79342	Oblò con regolazione termostatica, sopra il bagno	5	<b>406,-</b>
79149	Sensori parcheggio (quattro sensori) montati nel paraurti anteriore	1	<b>529,-</b>
79136 ●	Oblò Seitz al posto dell'oblò di serie sopra la zona giorno	19	<b>1.210,-</b>
79968	Oblò Seitz al posto dell'oblò di serie sopra il letto posteriore	19	<b>905,-</b>
79208	Verniciatura metallizzata	0	<b>su richiesta</b>
79997	Veranda 5,0 m (montata sul tetto)	50	<b>1.607,-</b>
79151	Veranda 5,0 m elettrica (montata sul tetto)	52	<b>1.922,-</b>
79539 ●	Finestre scocca con comando centrale ad una mano	0	<b>702,-</b>
79959	Portellone per il garage sul lato del conducente	1	<b>905,-</b>
79175	Sistema di ancoraggio nel garage	3	<b>193,-</b>
<b>Abitacolo</b>			
79121 ●	Rete letto con sistema Froli	0	<b>996,-</b>
79499	Mobili pensili anteriori	0	<b>0,-</b>
79524	Oscurante plissettato per il parabrezza, regolabile (privacy)	3	<b>417,-</b>
79393	Divanetto con cintura di sicurezza (2 sedili) lato passeggero (solo per il modello 800i LW) – immatricolazione per 6 persone	40	<b>2.827,-</b>
79436	Divanetto con cintura di sicurezza (1 sedile) lato passeggero per il 5. posto per i modelli 710i CW, 800 i CEBW, 800i LW e 800 i CFBW	20	<b>1.413,-</b>
79621	Ante mobili pensili abitacolo in legno invece delle ante in colore bianco	0	<b>0,-</b>
79619	Ante mobili pensili zona notte in legno invece delle ante in colore bianco	0	<b>0,-</b>
79276	Letto basculante al posto dei mobili pensili	50	<b>895,-</b>
79162	Macchina da caffè (Nespresso) estraibile	5	<b>223,-</b>
79306	Divanetto con cintura di sicurezza a tre punti al posto della dinette a „C“ (immatricol. per massimo 3 persone, non per il modello 800iLW)	-3	<b>854,-</b>
79299	Divanetto con cintura di sicurezza a tre punti al posto del divano per la versione bar (immatricolazione per massimo 4 persone)	45	<b>295,-</b>
79538 ●	Rivestimento soffitto in microfibra in alternativa al rivestimento in moquette	0	<b>su richiesta</b>
79489	Superficie in materiale minerale con lavello cucina e lavandino bagno incorporati	15	<b>1.312,-</b>
9472	Mini cassaforte	12	<b>163,-</b>
79624	Ardesia „Jeera Green“ per il Mediatower	0	<b>498,-</b>
79628	Ardesia „Black Stone“ per il Mediatower	0	<b>498,-</b>
79177	Moquette	10	<b>su richiesta</b>
79356	Gamba tavolo telescopica (solo in abbinamento ai codici n° 79393/79436)	0	<b>498,-</b>
79118 ●	Oscuranti plissettati per la finestra del conducente e del passeggero	1	<b>702,-</b>
79928	Materasso supplementare per i letti singoli posteriori (solo per i modelli 800 i EBW e 800 i CEBW)	2	<b>193,-</b>
79548	Copriletto	0,5	<b>121,-</b>

# Flair

## Accessori straordinari

Codice n°	Descrizione	Peso in kg	Prezzo in Euro IVA 21%
<b>Un mondo in stile, le nuove tappezzerie</b>			
<b>Tappezzerie sedute zona giorno compreso sedili conducente e passeggero</b>			
79589	Crema (tessuto beige)	0	0,-
79591	Shadow (tessuto antracite)	0	0,-
79592	Temptation (pelle beige)	2	2.023,-
<b>Schienali, versione »Cloud«</b>			
79602	Grand Cru n. 7, con 1 cuscino da 40 x 40 cm e 1 cuscino da 30 x 30 cm	0	0,-
79603	Grand Cru n. 8, con 1 cuscino da 40 x 40 cm e 1 cuscino da 30 x 30 cm	0	0,-
79604	Grand Cru n. 9, con 1 cuscino da 40 x 40 cm e 1 cuscino da 30 x 30 cm	0	0,-
79606	Grand Cru n. 10, con 1 cuscino da 40 x 40 cm e 1 cuscino da 30 x 30 cm	0	0,-
79599	Pelle beige con 1 cuscino da 40 x 40 cm e 1 cuscino da 30 x 30 cm	2	1.007,-
<b>Schienali, versione »Kiss«</b>			
79607	Grand Cru n. 1, con 1 cuscino da 40 x 40 cm e 1 cuscino da 30 x 30 cm	0	0,-
79608	Grand Cru n. 2, con 1 cuscino da 40 x 40 cm e 1 cuscino da 30 x 30 cm	0	0,-
79609	Grand Cru n. 3, con 1 cuscino da 40 x 40 cm e 1 cuscino da 30 x 30 cm	0	0,-
79611	Grand Cru n. 4, con 1 cuscino da 40 x 40 cm e 1 cuscino da 30 x 30 cm	0	0,-
79612	Grand Cru n. 5, con 1 cuscino da 40 x 40 cm e 1 cuscino da 30 x 30 cm	0	0,-
79613	Grand Cru n. 6, con 1 cuscino da 40 x 40 cm e 1 cuscino da 30 x 30 cm	0	0,-
79614	Grand Cru n. 7, con 1 cuscino da 40 x 40 cm e 1 cuscino da 30 x 30 cm	0	0,-
79618	Grand Cru n. 8, con 1 cuscino da 40 x 40 cm e 1 cuscino da 30 x 30 cm	0	0,-
79616	Grand Cru n. 9, con 1 cuscino da 40 x 40 cm e 1 cuscino da 30 x 30 cm	0	0,-
79617	Grand Cru n. 10, con 1 cuscino da 40 x 40 cm e 1 cuscino da 30 x 30 cm	0	0,-
79633	Pelle beige con 1 cuscino da 40 x 40 cm e 1 cuscino da 30 x 30 cm	2	1.007,-
<b>Tappezzeria per seduta e schienale compreso sedile conducente e passeggero</b>			
79593	Pelle Nobile (Bi-Colour)	4	4.047,-
<b>Impianti elettrici, radio, TV, impianti satellitari, sistemi di navigazione</b>			
79468	Illuminazione indiretta Mediatower (cambio di colore e regolazione nell'intensità della luce)	2	295,-
79632	Illuminazione indiretta (Green Grass) per porta divisoria	5	498,-
79631	Illuminazione indiretta (Green Grass) per il letto posteriore	3	397,-
79507	Impianto d'allarme (contatti per porta abitacolo e portelloni garage con possibilità di esclusione controllo ambiente interno)	3	1.169,-
79569	Impianto d'allarme (contatti per porta abitacolo e portelloni garage, con possibilità di esclusione controllo ambiente interno) in abbinamento alla chiusura centralizzata	6	1.515,-
79027	Pila a combustibile Efoy SFC 210	25	6.091,-
79117	Avvolgibile elettrico isolante in alluminio – utilizzabile anche come parasole	15	1.007,-
79496	Ulteriore batteria AGM per l'abitacolo, 160 AH (K20) (in totale 2 batterie)	25	661,-
79497	Ulteriore batteria AGM per l'abitacolo, 160 AH (K20) (in totale 3 batterie, solo in abbinamento al codice n° 79496)	25	661,-
79498	Carica batteria combinato 80 A con inverter da 12 V a 230 V, 2000 Watt (solo in abbinamento alle batterie AGM con i codici n° 79496+79497)	15	2.634,-
79845	Sistema d'allarme per gas soporiferi	1	417,-
79113	Navigatore con tuner, vano DVD, bluetooth e retrocamera con doppia lente e shutter	8	1.830,-
79049	Predisposizione radio „Basic“ con 4 altoparlanti, antenna sul tetto	5	356,-
79069	Predisposizione radio „Sound-System“ con 4 altoparlanti High-End a 2 uscite, subwoofer, antenna sul tetto	10	905,-

- ⊙ Pacchetto Media\_1
- ⊙ Pacchetto Media\_2
- Pacchetto Multimedia
- Pacchetto Liner
- Pacchetto Comfort
- ⊙ Pacchetto Dynamic

Codice n°	Descrizione	Peso in kg	Prezzo in Euro IVA 21 %
79979	⊙⊙ Radio con lettore CD/DVD-Tuner, MP3 (solo in abbinamento ai codici n° 79049 o 79069)	1	<b>600,-</b>
79610	●⊙ Impianto satellitare Oyster Digital 85 Vision 2 (senza ricevitore)	21	<b>3.549,-</b>
79176	●⊙ Impianto satellitare Oyster Digital 85 Vision 2, HDCI	21	<b>4.057,-</b>
79178	●⊙ Impianto satellitare Oyster Digital 85 Vision 2, impianto Twin con secondo ricevitore	25	<b>4.423,-</b>
79129	● Predisposizione cavi per l'impianto satellitare dalla radio fino alla posizione del ricevitore (solo se senza impianto satellitare)	0,5	<b>121,-</b>
79513	● Impianto pannelli solari 3 x 80 Watt	14	<b>2.532,-</b>
79272	● Frigo Tec Tower 180 lt. con forno a gas	26	<b>1.617,-</b>
79500	⊙●● TV a LED 22" con ricevitore integrato DVB-S2/DVB-T/DVB-C nel Mediatower	12	<b>905,-</b>
79552	● TV a LED 22" con ricevitore integrato DVB-S2/DVB-T/DVB-C per il letto posteriore (possibile solo per il modello 800i CFBW)	12	<b>905,-</b>
<b>Gas, acqua, riscaldamento</b>			
9430	● Doccia nel garage	1	<b>274,-</b>
79284	● Tubo di scarico con custodia	1	<b>202,-</b>
79194	● Riscaldamento a pavimento (anche nel pavimento della cabina guida)	5	<b>803,-</b>
9429	● Allacciamento gas nella parete laterale	1	<b>188,-</b>
79158	● Scaldasalviette a parete nel vano bagno	10	<b>406,-</b>
79159	● Toilette in ceramica con serbatoio nautico da 120 lt.	20	<b>1.200,-</b>
79138	● Impianto clima Saphir Comfort, 2400 Watt, posizionato nel doppio pavimento per la climatizzazione della zona giorno	30	<b>2.023,-</b>
79199	● Impianto clima Saphir Vario, 2000 Watt, per la climatizzazione della zona notte (solo in abbinamento al carica batteria combinato, codice n° 79498 e ulteriori batterie AGM, codici n° 79496 + 79497)	10	<b>3.040,-</b>
9431	● Scambiatore di calore e preriscaldamento motore	6	<b>925,-</b>
79519	● Areazione toilette SOG	2	<b>285,-</b>
79070	● Seconda cassetta toilette	3	<b>253,-</b>
9428	● Truma DuoControl CS regolatore di pressione del gas	2	<b>275,-</b>
79629	● Filtro gas (2 pezzi) per le bombole Gamping (solo in abbinamento a Truma DuoControl, codice n° 9428)	1	<b>193,-</b>

# Flair

## Pacchetti

Codice n°	Descrizione	Peso in kg	Prezzo in Euro IVA 21%
<b>79492</b>	<b>☉ Pacchetto Media_1</b>		
79979	Radio con CD/DVD-Tuner, MP3		600,-
79069	Predisposizione radio „Sound-System“		905,-
79610	Impianto satellitare Oyster Digital 85 Vision 2 (senza ricevitore)		3.549,-
79500	TV a LED 22" con ricevitore integrato DVB-S2/DVB-T/DVB-C nel Mediatower		905,-
	<b>Somma dei prezzi singoli</b>		<b>5.959,-</b>
	Vantaggio economico		- 2.004,-
	<b>Prezzo Speciale: Pacchetto Media_1</b>	<b>44</b>	<b>3.955,-</b>
<b>79493</b>	<b>☉ Pacchetto Media_2</b>		
79979	Radio con CD/DVD-Tuner, MP3		600,-
79069	Predisposizione radio „Sound-System“		905,-
79500	TV a LED 22" con ricevitore integrato DVB-S2/DVB-T/DVB-C nel Mediatower		905,-
	<b>Somma dei prezzi singoli</b>		<b>2.410,-</b>
	Vantaggio economico		- 386,-
	<b>Prezzo Speciale: Pacchetto Media_2</b>	<b>23</b>	<b>2.024,-</b>
<b>79491</b>	<b>☉ Pacchetto Multimedia</b>		
79113	Navigatore con tuner, vano DVD, bluetooth e retrocamera con doppia lente e shutter		1.830,-
79069	Predisposizione radio „Sound-System“		905,-
79610	Impianto satellitare Oyster Digital 85 Vision 2 (senza ricevitore)		3.549,-
79500	TV a LED 22" con ricevitore integrato DVB-S2/DVB-T/DVB-C nel Mediatower		905,-
	<b>Somma dei prezzi singoli</b>		<b>7.189,-</b>
	Vantaggio economico		- 2.115,-
	<b>Prezzo Speciale: Pacchetto Multimedia</b>	<b>51</b>	<b>5.074,-</b>

Codice n°	Descrizione	Peso in kg	Prezzo in Euro IVA 21 %
<b>79542</b>	<b>● Pacchetto Liner</b>		
79526	Specchietti esterni grandangolari, elettrici e riscaldati, verniciati nel colore del mezzo		702,-
79117	Avvolgibile elettrico isolante in alluminio – utilizzabile anche come parasole		1.007,-
79466	Finestra conducente/passeggero con doppi vetri		996,-
79537	Sedili comfort per il conducente e il passeggero (SKA), inclinabili e regolabili in altezza		1.515,-
79538	Rivestimento soffitto in microfibra in alternativa al rivestimento in moquette		295,-
79539	Finestra scocca con comando centrale ad una mano		702,-
	<b>Somma dei prezzi singoli</b>		<b>5.217,-</b>
	Vantaggio economico		- 2.176,-
	<b>Prezzo Speciale: Pacchetto Liner</b>	<b>12</b>	<b>3.041,-</b>
<b>79574</b>	<b>● Pacchetto Comfort</b>		
79136	Oblò Seitz al posto dell'oblò di serie per la zona giorno		1.210,-
79118	Oscurante plissettato per la finestra del conducente e del passeggero		702,-
79272	Frigo Tec Tower 180 lt. con forno a gas		1.617,-
79121	Rete letto con sistema Froli		996,-
	<b>Somma dei prezzi singoli</b>		<b>4.525,-</b>
	Vantaggio economico		- 2.501,-
	<b>Prezzo Speciale: Pacchetto Comfort</b>	<b>42</b>	<b>2.024,-</b>
<b>79528</b>	<b>◎ Pacchetto Dynamic</b>		
79496	Ulteriore batteria AGM per l'abitacolo, 160 AH (K20) – in totale 2		661,-
79497	Ulteriore batteria AGM per l'abitacolo, 160 AH (K20) – in totale 3		661,-
79498	Carica batteria combinato 80 A con inverter da 12 V a 230 V, 2000 Watt		2.634,-
	<b>Somma dei prezzi singoli</b>		<b>3.956,-</b>
	Vantaggio economico		- 915,-
	<b>Prezzo Speciale: Pacchetto Dynamic</b>	<b>39</b>	<b>3.041,-</b>

# Un mondo in stile, le nuove tappezzerie

## Tappezzerie sedute zona giorno

compreso sedili conducente e passeggero



Crema (tessuto beige)



Shadow (tessuto antracite)



Temptation (pelle beige)

## Tappezzeria per seduta e schienale

compreso sedile conducente e passeggero



Pelle Nobile (Bi-Colour)



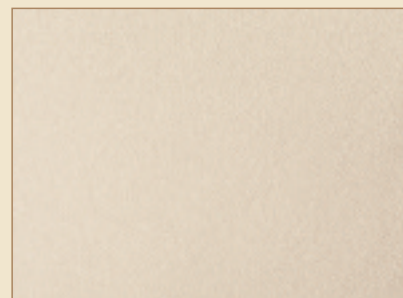
## Tappezzerie schienali, versione »Cloud«

con 1 cuscino da 40 x 40 cm e 1 cuscino da 30 x 30 cm



Grand Cru n. 7

Grand Cru n. 8



Grand Cru n. 9

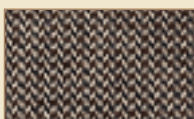
Grand Cru n. 10

Pelle beige

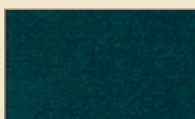
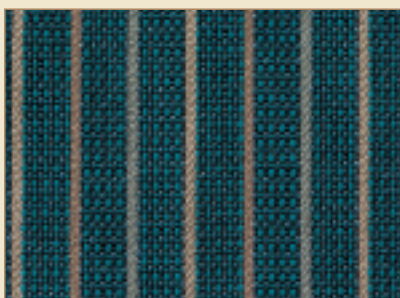
# Un mondo in stile, le nuove tappezzerie

## Tappezzerie schienali, versione »Kiss«

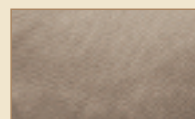
con 1 cuscino da 40 x 40 cm e 1 cuscino da 30 x 30 cm



Grand Cru n. 1



Grand Cru n. 2



Grand Cru n. 3



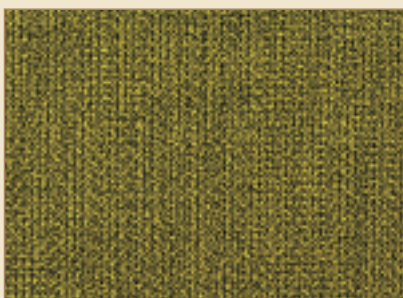
Grand Cru n. 6



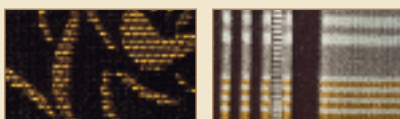
Grand Cru n. 7



Grand Cru n. 8



Grand Cru n. 4



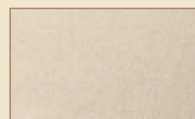
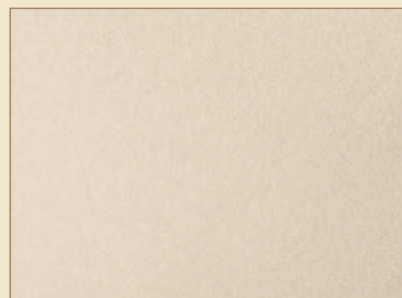
Grand Cru n. 5



Grand Cru n. 9



Grand Cru n. 10

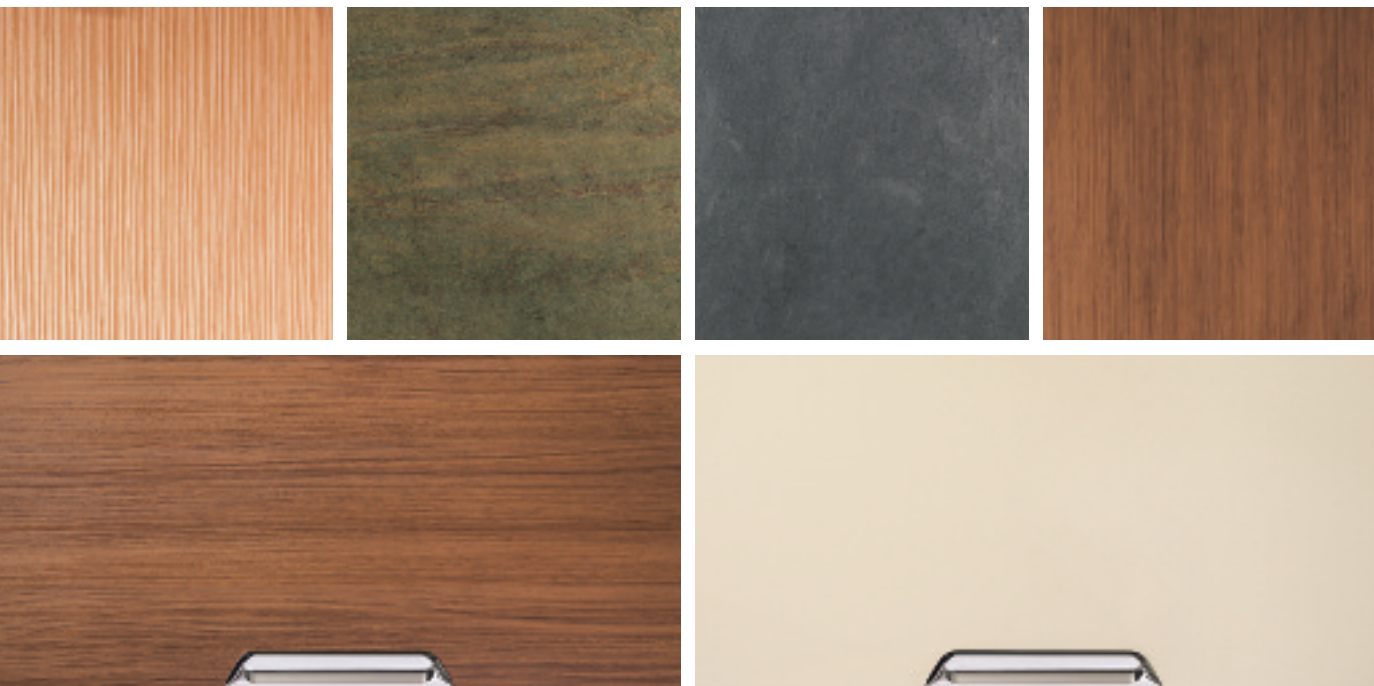


Pelle beige



Per i momenti più belli nella vita

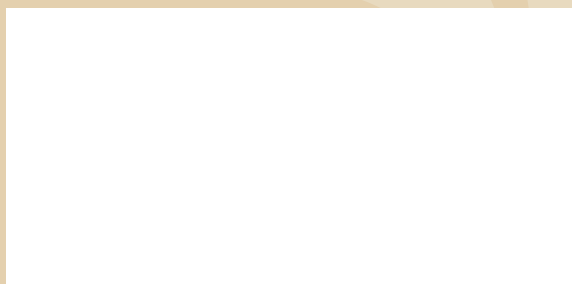
**NIESMANN  
+ BISCHOFF**



#### **Informazioni importanti**

Niesmann+Bischoff si riserva il diritto di eventuali errori e/o variazioni. Dopo la stampa di questo listino prezzi [07.2012] possono essere modificati modelli, prodotti, piante, dati tecnici, accessori ecc. Le illustrazioni possono avere decorazioni, optional e/o accessori che non fanno parte degli accessori di serie del programma Niesmann+Bischoff. Si possono verificare divergenze nei colori e nelle immagini dovuti alla stampa o a motivi tecnici di produzione. Tutti i dati relativi alla dotazione di consegna, aspetto estetico, potenza, misure e pesi come anche il consumo di carburante dei veicoli sono conformi, al momento della stampa, alle conoscenze di cui si dispone e sono validi per l'acquisto e l'immatricolazione in Germania. Tutte le dimensioni ed indicazioni sul peso sono valori che possono oscillare del  $\pm 5\%$ . Le misure dei materassi possono variare leggermente dalle misure dei letti. I dati riguardanti, per esempio, la capacità dei frigoriferi si riferiscono ai dati forniti dal produttore. I prezzi degli optional valgono solo se montati durante la produzione. Montaggi successivi implicano ulteriori costi. Niesmann+Bischoff si riserva il diritto di modificare il prezzo, costruzioni e dotazioni. L'attuale listino prezzi sostituisce i precedenti.

#### **Il Vostro concessionario**



#### **Editore**

Niesmann+Bischoff GmbH  
Clou-Straße 1 | 56751 Polch  
Telefono: +49 2654 933 - 0  
Telefax: +49 2654 933 - 100  
info@niesmann-bischoff.com

**[www.Niesmann-Bischoff.de/it/home](http://www.Niesmann-Bischoff.de/it/home)**

**Concezione + creazione**  
UNIQ Kommunikationsdesign  
90547 Stein

**Realizzazione**  
UNIQ Werbeagentur  
www.uniq.de