

PASQUA 2008

VIAGGIO IN BAVIERA; ETTAL & FUSSEN

I CASTELLI DI RE LUDWIG II

EQUIPAGGI:



EMILIO-ELIDE-ANDREA

ROLLER TEAM GRANDUCA GARAGE



LAURO-MARY

SEMINTEGRALE ADRIATIK 680 GARAGE



LUCA-CRISTINA-ELIA-DANIELE

ROLLER TEAM GRANDUCA GT

TRECELLA VENERDI 21-03-08

FINALMENTE SI PARTE. ALLE 18.30 INIZIA IL NOSTRO TOUR PASQUALE CHE CI PORTERÀ A VISITARE UNA DELLE ATTRAZIONI PIÙ FAMOSE DELLA BAVIERA;
I CASTELLI DI RE LUDWIG II.

CI SI DIRIGE VERSO IL BRENNERO, E DATO CHE ALLA RADIO HANNO ANNUNCIATO CIRCA 10 KM DI CODA CAUSA INCIDENTE ALL'ALTEZZA DI BRESCIA, OPTIAMO PER LA STATALE.
POCO PRIMA DI ARRIVARE ALL'AUTOKAMP DEL BRENNERO CI ACCOGLIE UNA COPIOSA NEVICATA CHE FORTUNATAMENTE CESSERÀ DURANTE LA NOTTE E, UNA VOLTA

ENTRATI NELL'AREA ATTREZZATA PER CAMPER, H 23.00 CIRCA, DOPO UNA CENA LEGGERA TUTTI A NANNA.

BRENNERO **SABATO 22-03-08**



QUESTA MATTINA IL SOLE SPLENDE ED ANCHE SE LA TEMPERATURA È AL DI SOTTO DELLO ZERO LA VOGLIA DI ATTRAVERSARE PAESAGGI INNEVATI TRA LE MONTAGNE PER RAGGIUNGERE LA PRIMA MERAVIGLIA È TANTA QUINDI, DOPO UNA SOSTANZIOSA COLAZIONE, ALLE 8.30 SI PARTE ALLA VOLTA DI **ETTAL** DOVE CI ASPETTA IL **CASTELLO DI LINDERHOF**. ARRIVIAMO VERSO LE 11.00 ED UNA VOLTA ACQUISTATI I BIGLIETTI CI INCAMMINIAMO ATTRAVERSO IL PARCO INNEVATO PER RAGGIUNGERE LA COSTRUZIONE; L'ENTRATA È FISSATA PER LE 12.10.



COSTRUITO TRA IL 1874 E IL 1878 È IL PIÙ PICCOLO DEI TRE CASTELLI DI **LUDWIG II** MA, È ANCHE L'UNICO COMPLETAMENTE TERMINATO. E' IN STILE BAROCCO ED HA UN GRANDE PARCO CHE NOI PER VIA DELLA NEVE NON ABBIAMO POTUTO AMMIRARE COME PURTROPPO LA GROTTA ARTIFICIALE, CON UN LAGHETTO ALL'INTERNO, COSTRUITA ESPPLICITAMENTE PER LA RAPPRESENTAZIONE DELLE

OPERE LIRICHE DI **R. WAGNER** CHE IL RE AMAVA ASCOLTARE IN ASSOLUTA SOLITUDINE.

UNA VOLTA ENTRATI CI SI SENTE COMUNQUE RIPAGATI DALLA SONTUOSITÀ E DALLA VARIETÀ DEGLI INTERNI; OGNI STANZA INFATTI È UNICA NEL SUO GENERE ED HA UNA SUA PRECISA FUNZIONE.

SI PARTE DAL **VESTIBOLO**, DOMINATO CENTRALMENTE DALLA STATUA IN BRONZO DI **RE LUIGI XIV DI FRANCIA** DI CUI **LUDWING** ERA ACCANITO AMMIRATORE POI, SALITA LA SCALINATA, SI ENTRA NELLA **CAMERA DEGLI ARAZZI** (LATO OVEST) CHIAMATA ANCHE **CAMERA DELLA MUSICA** DOVE, OLTRE AD UN FASTOSO ARREDAMENTO ED AI DIPINTI SUL MURO CHE SEMBRANO APPUNTO ARAZZI, SI PUÒ AMMIRARE UNO STRUMENTO MUSICALE RICCAMENTE DECORATO CHE È UNA COMBINAZIONE TRA UN PIANOFORTE ED UN ARMONIUM FATTO COSTRUIRE APPOSTA PER ESSERE SUONATO DA **WAGNER** (COSSA CHE IL COMPOSITORE NON A POTUTO FARE NON ESSENDO MAI ANDATO IN QUEL CASTELLO).

ATTRAVERSANDO UNA PICCOLA SALETTINA SI ARRIVA POI NELLA **SALA DELLE UDIENZE** DOVE, SOTTO UN RICCO BALDACCHINO SI TROVA LA SCRIVANIA DEL **RE** CON ACCESSORI IN ORO.

SI PASSA POI NELLA **CAMERA DA LETTO** DOMINATA DAL GRANDE LAMPADARIO CENTRALE IN CRISTALLO E DALL'ALTRETTANTO GRANDE LETTO A BALDACCHINO IN BLU DI PRUSSIA.

ANNESSA A QUESTA CAMERA SI TROVA LA **SALETTA ROSA** CHE VENIVA USATA COME SPOGLIATOIO DAL **RE**.

SI ARRIVA COSÌ NELLA **SALA DA PRANZO** CON UNO DEI FAMOSI " **TAVOLI CHE SI APPARECCHIANO DA SOLI** " CHE PERMETTEVANO AL SOVRANO DI NON ESSERE DISTURBATO DALLA SERVITÙ DURANTE I SUOI PRANZI.

PROSEGUENDO SI ATTRAVERSA UN'ALTRA **SALA DEGLI ARAZZI** (LATO EST) ANCHE QUESTA RICCAMENTE DECORATA PER POI ENTRARE NELLA STUPENDA **SALA DEGLI SPECCHI** DOVE, CON UN LORO SAPIENTE POSIZIONAMENTO, IL SONTUOSO ARREDAMENTO VIENE RIPRODOTTO ALL'INFINITO.

FINITA LA VISITA SI RITORNA VERSO I NOSTRI " **CASTELLI VIAGGIANTI** " E, DOPO UN BEL PRANZO, ALLE 14.00 SI RIPARTE CON DESTINAZIONE **FUSSEN**.





CI ARRIVIAMO VERSO LE 15.30 ATTRAVERSO DEI BELLISSIMI PAESAGGI E CI FERMIAMO POCO FUORI IL PAESE NELL'AREA SOSTA SPORT STUDIO.

VISTO CHE È ANCORA PRESTO DECIDIAMO DI PRENDERE IL BUS (LA FERMATA È A 100 METRI DALL'AA) E DI ANDARE A FARE UNA PASSEGGIATA IN PAESE; BELLO, CARATTERISTICO, CON IL SUO CASTELLO CHE POSSIAMO VEDERE SOLO ESTERNAMENTE DATO CHE È GIÀ CHIUSO, LA SUA CHIESA E L'ISOLA PEDONALE IN CENTRO CON I VARI NEGOZI.

SI RIENTRA VERSO LE 19.00 E DOPO UNA BELLA DOCCIA, UNA BUONA CENA, 2 CHIACCHIERE E POI TUTTI A NANNA; DOMANI CI ASPETTANO I 2 CASTELLI DI HOHENSCHWANGAU E NEUSCHWANSTEIN.



FUSSEN DOMENICA 23-03-08 AUGURI DI BUONA PASQUA.

ORE 08.30 PARTENZA PER LA VISITA AI CASTELLI CHE DISTANO DAL PAESE CIRCA 5 KM.

PARCHEGGIAMO PROPRIO SOTTO IL CASTELLO DI **HOHENSCHWANGAU** ED ANDIAMO SUBITO A FARE I BIGLIETTI PREVEDENDO CHE OGGI CI SARÀ MOLTA AFFLUENZA DI PUBBLICO.

L'ENTRATA A QUESTO CASTELLO È PREVISTA PER LE 9.30 QUINDI NE APPROFITTIAMO PER FARE QUALCHE FOTO ALL'ESTERNO VISTO CHE IN TUTTI I CASTELLI È PROIBITO FARNE ALL'INTERNO (ANCHE SE QUALCHE FOTO SONO RIUSCITO A RUBARLA).

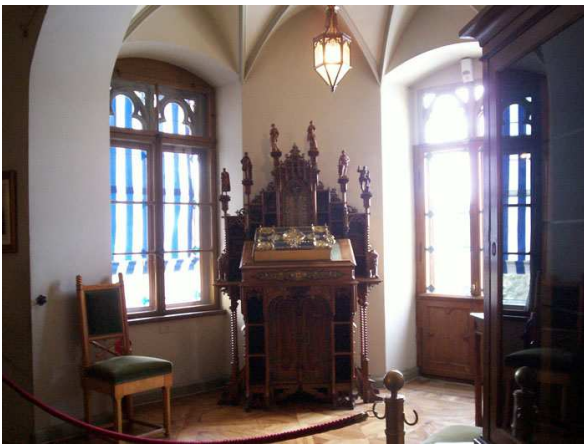


IN QUESTO CASTELLO LUDWIG II PASSÒ GRAN PARTE DELLA SUA GIOVINEZZA E DA QUI POTEVA OSSERVARE LE FASI DELLA COSTRUZIONE DEL CASTELLO DI **NEUSCHWANSTEIN** CON UN BINOCOLO CHE ANCORA ADESSO SI TROVA POSIZIONATO NELLA **CAMERA** DETTA **DEL TASSO**.

DI QUESTO EDIFICIO SI POSSONO VISITARE GLI APPARTAMENTI DELLA **REGINA MADRE MARIA** AL PRIMO PIANO E QUELLI DEL **PADRE MASSIMILIANO II** AL SECONDO PIANO POI DIVENUTI APPARTAMENTO DI **RE LUDWIG**.

SI PASSA COSÌ DALLA **SALA "EROICA"** O DETTA ANCHE **"DEL CAVALIERE"** ALLA **CAMERA "WELFEN"** PER POI PASSARE ALLO **"STUDIO"** ED ALLA **"CAMERA DA LETTO"** ED A MOLTE ALTRE.

ANCHE QUI L'ARREDAMENTO È MOLTO RICCO E MOLTO BELLI SONO I DIPINTI CHE RAFFIGURANO LE LEGGENDE DEL **CAVALIERE DEL CIGNO "LOHENGRIN"**.



UNA VOLTA USCITI, DOPO UN PICCOLO SPUNTINO CI DIRIGIAMO VERSO LA SALITA CHE CONDUCE AL CASTELLO DI **NEUSCHWANSTEIN**; L'ENTRATA È PER LE 11.30.

IMPIEGHIAMO CIRCA 20 MINUTI PER SALIRE ED UNA VOLTA ARRIVATI SI RIMANE A BOCCA APERTA DAVANTI ALLA BELLEZZA COREOGRAFICA DI QUESTO MANIERO; È VERAMENTE IL **CASTELLO DELLE FIABE** INCASTONATO IN UNO SCENARIO DA FIABA.



ALL'INTERNO SI PUÒ VISITARE LA **"SALA DEL TRONO"** CON IL SUO COLONNATO AI 2 LATI CHE TERMINA CON UN PIANO RIALZATO DOVE SAREBBE STATO POSIZIONATO APPUNTO IL TRONO (MANCANTE).

SI PASSA POI ALLA **SALA DA PRANZO**, ALLA **CAMERA DA LETTO** CON LA **CAPPELLA PERSONALE DEL RE**, ALLO **SPOGLIATOIO**, AD UNA **RICOSTRUZIONE DI UNA GROTTA CON TANTO DI PICCOLO GIARDINO INVERNALE CON FONTANA**, ALLO **STUDIO** ED INFINE ALLA **SALA DEI CANTORI** CHE OCCUPA TUTTA LA PARTE ORIENTALE DEL 4° PIANO; I DIPINTI DI QUESTA SALA RAPPRESENTANO SCENE DELLA LEGGENDA MEDIOEVALE DI **"PARSIFAL"**.

ORI, PORCELLANE, LAPISLAZZULI, ENORMI LAMPADARI E LEGNI PREGIATI DAI FINISSIMI INTAGLI, MARMI, DECORAZIONI PARIETALI FANTASTICHE, STATUE E CHI PIÙ NE HA, PIÙ NE METTA, È TUTTO QUANTO SI PUÒ AMMIRARE DURANTE LA VISITA E IL GIRO FINISCE PASSANDO ATTRAVERSO **LA CUCINA**, ANCH'ESSA PERFETTAMENTE CONSERVATA E SE VOGLIAMO, ANCHE MOLTO ATTUALE.

FACCIAMO COSI' RITORNO VERSO I CAMPER MENTRE COMINCIA A CADERE QUALCHE FIOCCO DI NEVE E DOPO AVER PRANZATO, VISTO CHE IL TEMPO SI STA SEMPRE PIÙ GUASTANDO, DECIDIAMO DI DIRIGERCI DIRETTAMENTE ALL'AA DEL BRENNERO PER PASSARE LA NOTTE.

LUCA CRISTINA ELIA E DANIELE INVECE, HANNO ANCORA QUALCHE GIORNO DI VACANZA E COSI NE APPROFITTANO PER ANDARE A VISITARE SALISBURGO,IL CASTELLO DI HERRENCHIEMSEE E INNSBRUCK (I SOLITI FORTUNELLI!!!). VERSO LE 15.30 SI PARTE PER RIENTRARE IN ITALIA E, TRA UNA BUFERA DI NEVE E L'ALTRA ARRIVIAMO AL BRENNERO ALLE 18.30;DOCCIA, CENA, 2 CHIACCHIERE E POI A NANNA.



BRENNERO LUNEDÌ 24-03-08

PARTIAMO ALLE 9.30 CON L'INTENZIONE DI FERMARCI A MANGIARE MAGARI SUL LAGO DI GARDA,VISTO CHE OGGI SPLENDE IL SOLE MA, UNA VOLTA USCITI AD AFFI, IL TRAFFICO È TALMENTE CAOTICO IN DIREZIONE LAGO CHE SI DECIDE DI RIENTRARE IN AUTOSTRADA A PESCHIERA E,DOPO ESSERCI FERMATI IN UN'AREA DI SERVIZIO, UNA VOLTA PRANZATO SI RIPARTE ED ALLE 14.30 SIAMO A CASA. QUESTO PICCOLO TOUR È STATO FANTASTICO PER I LUOGHI CHE ABBIAMO VISITATO, PER LE MERAVIGLIE CHE ABBIAMO AMMIRATO E PER GLI AMICI CHE CI HANNO ACCOMPAGNATO. ORA NON CI RESTA CHE PROGRAMMARE IL PROSSIMO VIAGGIO.

KM 1000 (CIRCA)

GASOLIO

€ 178,00

AA BRENNERO AUTOKAMP

€ 11,00

CARICO-SCARICO-
ELETTRICITÀ

AA FUSSEN SPORT STUDIO

€ 12,00

CARICO-SCARICO-
ELETTRICITÀ-DOCCE

VIGNETTE

€ 7,70

PONTE EUROPEO

€ 8,00 + 8,00 (ANDATA E RITORNO)

PARKING LINDERHOFF

€ 3,50

PARKING FUSSEN

€ 7,00

BIGLIETTI CASTELLO LINDERHOF

€ 7.00

A PERSONA

BIGLIETTI CASTELLI FUSSEN (INSIEME)

€ 17,00

A PERSONA



CIAO CIAO E ALLA PROSSIMA

EMILIO ELIDE